

CIJFERS

Inkomsten	€ 755.267,81
Uitgaven	€ 719.427,19
Resultaat	€ 35.840,62

WERKINGSGBIED



HET TEAM

ALGEMEEN
COÖRDINATOR

Katrien Geurts

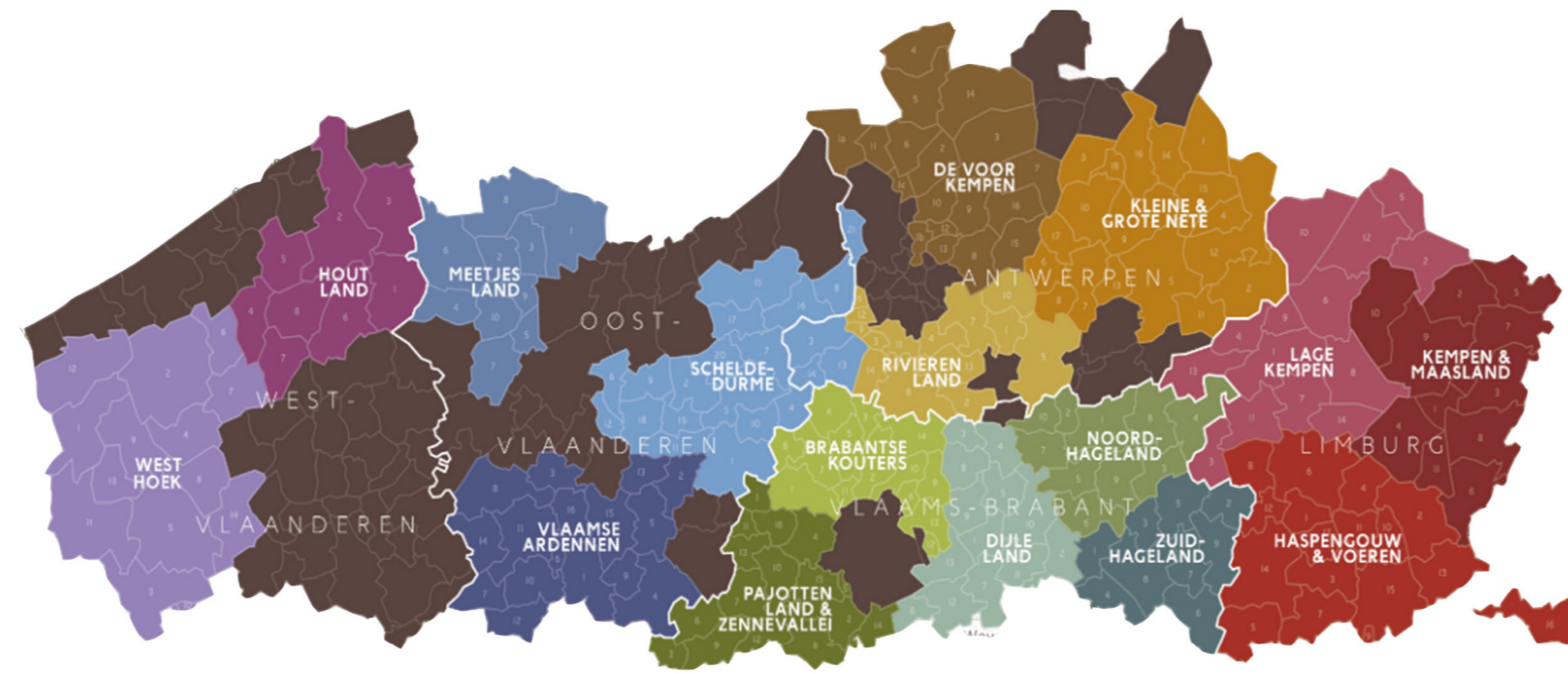
MEDEWERKERS

Adelheid Dedeyne (boekhouding en administratie),
Frederik Van Beveren (communicatie), Ralph Maréchal (landschap),
Eli Vandecasteele (beheer en landschap), Patrick Dedeyne (natuur
en landschap), Hélène Quidé (natuur), Sander Bruylants (natuur
en landschap), Elien Desnerck (beheer en landschap),
Viola Van Rossum (landschap en recreatie), Sander Carael (natuur en
landschap), Wouter Deventer (projectcoördinator landschapspark
Drongengoed)

STAGIAIRS
VAKANTIEJOBBER

Joachim De Pauw, Jordy De Kesel, Mathias Kips
Joachim De Pauw, Pieter Sanczuk, Jordi Coppens, Suus Van Laere

JAARVERSLAG 2018 REGIONAAL LANDSCHAP MEETJESLAND



LANDSCHAP

Ons kleinschalige landschap is het gevolg van vele generaties boeren die het vorm hebben gegeven. De houtkanten, bomenrijen, hoogstamboomgaarden en andere kleine landschapselementen geven het haar karakteristiek uitzicht en haar waarde.

Voor de inwoners en bezoekers van het Meetjesland is het van belang deze landschapselementen te bewaren. Ook talloze vogels, kleine zoogdieren, insecten en plantensoorten zijn van deze landschapselementen afhankelijk.

Door allerlei kleine projecten draagt het regionaal landschap bij aan het behoud, het herstel en de ontwikkeling van de karakteristieke kleine landschapselementen.

NATUUR

Regio Meetjesland telt enkele prachtige bossen en ook de krekens zijn karakteristiek voor het landschap. Maar het zijn de typische langgerekte percelen, vaak omzoomd met kleine landschapselementen, de meetjes, die de regio haar naam geven. Daarnaast bevat het zuiden van het Meetjesland een mix van kouters, open landschap, en bulken, gesloten landschap met knotbomenrijen.

Deze diversiteit aan landschappen zorgt ervoor dat ook de soortenrijkdom groot is. Denk maar aan soorten zoals de kamsalamander, steenuil, paling, citroenvlinder en grootoorvleermuis. Wij werken aan soortbescherming door aandacht te besteden aan hun biotopen zodat deze diersoorten niet uit het Meetjesland verdwijnen.

RECREATIE

We werken aan trage wegen voor fietsers en wandelaars en organiseren evenementen zoals de Bogaardendag. Elke gemeente telt enkele unieke groene plekjes. RLM daagt iedereen uit om samen te werken aan die bijzondere plekjes.

Het Landschapspark Drongengoed beslaat een heel ruim gebied en strekt zich uit over zeven gemeenten. In de kern ligt het Drongengoedbos met aansluitend het Maldegemveld, het Keigatbos, Burkel en het Koningsbos te Oedelem (Beernem). Je treft er grote bos- en natuurcomplexen aan, drevens, kleinschalig agrarisch landschap, dorpen en open landbouwgebied. Het is een groene ruimte waar we kunnen wandelen, fietsen, sporten, rusten, ontspannen en spelen. Lees er meer over op www.drongengoed.be!

REGIONALE LANDSCHAPPEN IN VLAANDEREN

16 Regionale Landschappen in Vlaanderen behouden en versterken natuur, landschap, erfgoed, streekidentiteit en recreatie. We brengen inwoners en partners samen rond een wervend verhaal over natuur en landschap dat inspireert en voor verbondenheid zorgt.

Regionaal Landschap Meetjesland werkt aan een draagvlak voor natuur en landschap in het Meetjesland. Door het verstrekken van informatie, beleven van het landschap, het sensibiliseren en het realiseren van kleine projecten, leren we de inwoners waardering te hebben voor hun streek.

EDUCATIE

We organiseren regelmatig cursussen en vormingen: van zeisen, enten en vlechten tot poelenonderzoek, fruitbomen snoeien en een bijenhôtel maken! Met enkele educatieprojecten bieden we een inkijk in verschillende onderwerpen die ons bezighouden.

ERFGOED

Ook erfgoed maakt een integraal deel uit van het landschap. Het draagt bij tot de historische waarde, het uitzicht, de vormgeving en de uitstraling van een landschap.

Daarbij heeft het Regionaal Landschap aandacht voor onder andere bijzondere bomen, hoogstamboomgaarden, bomenrijen, maar ook voor klein bouwkundig erfgoed zoals kapelletjes, veldkruisen en ijskelders.

MEETJES
LAND
REGIONAAL
LANDSCHAP

JAARVERSLAG
2018

REGIONAAL
LANDSCHAP
MEETJESLAND



REGIONAAL LANDSCHAP MEETJESLAND Marktstraat 10 • 9990 Maldegem • info@RLM.be • www.RLM.be

PROVINCIE Oost-Vlaanderen	AANTAL GEMEENTEN 10		
OPGERICHT 1999	OPPERVLAKTE (KM ²) 488,95	INWONERS (IN 2018) 119.283	INWONERS / KM ² 244



1 Landschapsteams zorgden voor 20 realisaties



2 Plant een klimaatbestendig landschap



3 Nieuw project 'Paard in het landschap'



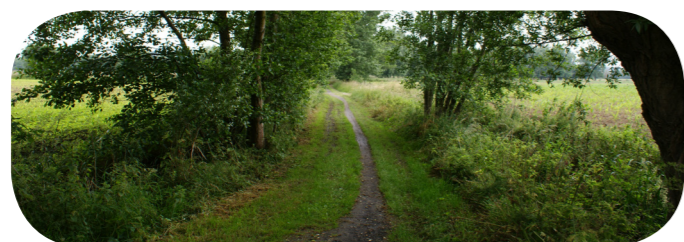
4 Hout = goud: lokaal hout als warmtebron



5 Opstart van de IOED Meetjesland



6 Aan de slag voor een buurtplan in Waarschoot



7 Zorg voor beheer kleine landschapselementen



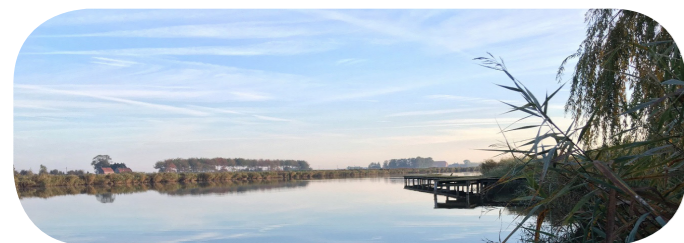
8 Beschermen van soorten en habitats



9 Poelen voor gestroomlijnd landschap



10 Inrichten van vleermuisobjecten



11 Natuurbeheerplan Meeteslands krekengebied



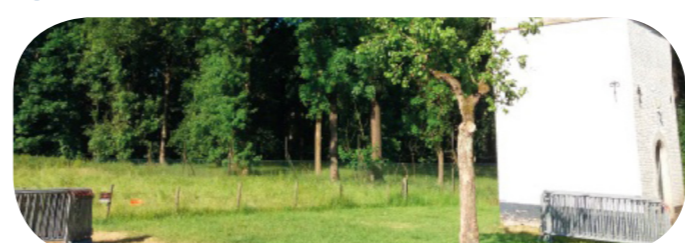
12 Nesten beschermen van bruine kiekendief



13 Vormingsmoment gidsen uit het Meetesland



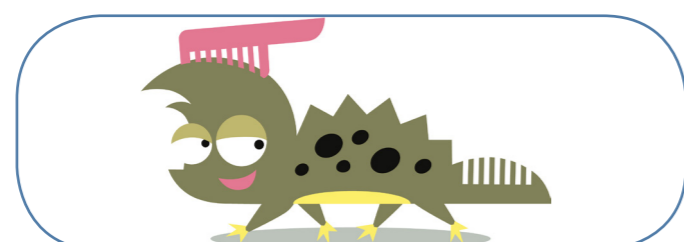
14 Natuurlijke speelruimte in Basisschool De Wegel



15 Educatieve speelruimte Drongengoedhoeve



16 Populieren in het landschap



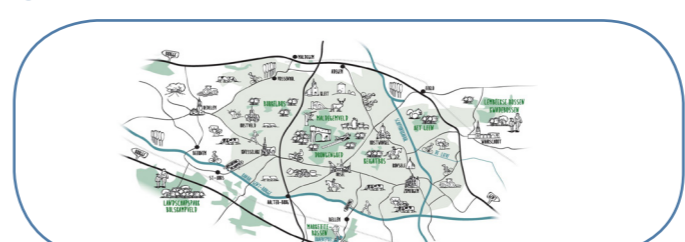
17 LIFE ANIMATED voor Natura 2000-gebieden



18 Wegspotters Trage Wegen in de bloemetjes



19 Strategisch project Landschapspark Drongengoed 20 Onthaalplan voor Landschapspark Drongengoed



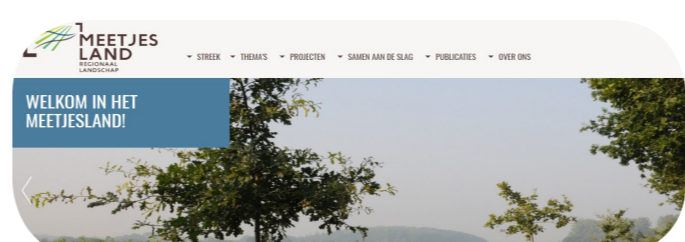
21 Bogaardendag aan de Drongengoedhoeve



22 In de kijker: de Schipdonkroute voor ruiters



23 Nieuw drukwerk plaatst RLM in de kijker



24 RLM gaat digitaal met nieuwsbrief en Instagram



25 De landschapskrant in een nieuw jasje

3.6 KM meter hagen en heggen aangeplant

3263 M² houtkanten aangelegd of hersteld

980 vierkante meter poelen hersteld en aangelegd

63 kunstnesten, nestkasten en insectenhôtels verdeeld

788 knotbomen aangeplant of beheerd

253 hoogstamfruitbomen aangeplant

37 publieksactiviteiten georganiseerd

10 nieuwsbrieven

112.000 landschapskranten verspreid

33 KM trage wegen beheerd

1196 Facebooklikes

9 groene speelplaatsen ingericht

8.2 hectare bos aangeplant