

Ruim baan voor de berm

RLM beschermt jonge planten
p. 2



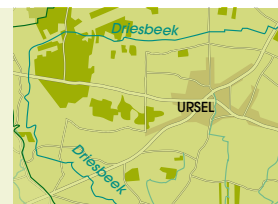
Plastic flesje vergaat pas na 25 jaar
p. 3



De wegberm onder de loep
p. 4 en 5



Gezocht: eigenaars in het valleigebied
p. 6



WIN een overnachting
p. 8



Beste lezer,



De totale oppervlakte wegberm langs het Vlaamse wegennet bedraagt 20.000 à 25.000 ha. Een deel van die oppervlakte wordt op een ecologische manier onderhouden. Deze goed beheerde bermen zijn vaak echte natuurpareltjes met bijzondere soorten zoals orchideeën en zeldzame vlindersoorten.

Het is duidelijk dat wegbermen heel wat kansen bieden voor toekomstige natuur, mits ze op een goede manier onderhouden worden. Dat goed bermbeheer niet altijd vanzelfsprekend is, ondervinden ook onze partners met wie we samenwerken rond landschapsherstel en natuurbehoud.

Hoe kan een gemeente bijdragen aan goed bermbeheer en hoe ziet een doordacht bermbeheerplan eruit? Kan je als particulier ook je steentje bijdragen?

Op al je vragen krijg je een antwoord van deskundigen tijdens onze inspiratiedag 'Beheerlijke Bermen' op 15 juni 2016 in CC de Herbakker in Eeklo.

Deze datum is niet toevallig gekozen. Vanaf 15 juni is het immers wettelijk toegestaan om bermen te maaien. Na 15 juni kijk je met andere ogen naar de berm in je buurt of onderweg naar het werk.

Veel leesplezier in deze landschapskrant!

Geert De Roo,

Voorzitter Regionaal Landschap Meetjesland vzw



Inspiratiedag 'Beheerlijke Bermen'



Inspiratiedag - 'Beheerlijke Bermen'



Woensdag 15 juni 2016 - CC De Herbakker, P. De Nevestraat 10, Eeklo - 8u30 tot 16u30 - deelnameprijs: 10 euro

Deze inspiratiedag is een must voor al wie op één of andere manier betrokken is bij bermbeheer! Je krijgt er antwoord op vragen als "wie is verantwoordelijk voor bermbeheer?", "waar kan de gemeente terecht met bermmaaisel?" en "wat met het zwerfvuil en sluikestort dat alweer moet worden opgeruimd?"

Deze en andere vragen worden beantwoord door specialist Arnout Zwaenepoel en enkele bermbeheerders, milieuambtenaren, groenarbeiders en andere sprekers. Ervaar ook de praktijk tijdens de bermexcur-

sie met demonstratie van ecologische maaimachines (locatie en datum nog te bepalen). Met de ondersteuning van de Provincie Oost-Vlaanderen en het Agentschap Natuur en Bos.



Boomgaard en haag blinken uit in het landschap

Kleine landschapselementen verfraaien het landschap en bieden dieren een onderkomen. Neem contact op met RLM om te informeren over de mogelijkheden. RLM helpt u graag verder.

De mond-aan-mondreclame doet zijn werk. Vorige maand nog rolde spontaan een telefoontje binnen bij RLM: burens en vrienden van de familie Dobbelaere, die ook zin kregen om mee te stappen in een project met het Regionaal Landschap. Want wat is mooier dan een hoogstamboomgaard met een gemengde haag eromheen? Niet enkel de omgeving fleurt ervan op, ook de diversiteit in het landschap neemt toe. We planten nieuwe kleine landschapselementen om allerlei dieren een beter onderkomen te bieden tijdens de wintermaanden of in het broedseizoen.

In verschillende gebieden in het Meetjesland is het Regionaal Landschap Meetjesland actief bezig met het versterken van de landschappelijke structuren. We kiezen steeds voor duurzame materialen en plantensoorten die passen in onze streek. Het is ook zeer belangrijk de nieuwe aanplant te beschermen tegen vraad van grazers en (klein) wild. Mits een duidelijk plan en goede afspraken leggen we een nieuw stukje Meetjesland aan nabij je woning. Jouw project wordt tot 80% betaald!

Ben je geïnteresseerd in een project samen met RLM?

Aarzel dan niet om ons vrijblijvend te contacteren. We bekijken de mogelijkheden op jouw bedrijf of bij jou thuis. Misschien is er plaats voor een bomenrij in de wegberm? Ligt een weide er heel drassig bij, dan kunnen de dieren misschien meegenieten van een nieuwe greppel of drinkpoel? Enkele knotbomen of hakhoutstoven leveren flink wat brandhout om 's winters mee te stoken. Of heb je al eens gedacht aan een hoogstamboomgaard? Ieder jaar vers fruit, bloesems in het voorjaar en verkoelende schaduw in de zomer – een jaar rond voordelen voor mens en dier. En de nieuwe kleine landschapselementen zelf? Die blinken uit in het landschap!

i MEER WETEN? CONTACTEER
ELI 0479 85 29 04
HÉLÈNE 0474 55 61 73
RALPH 0478 62 29 20



Foto: © "educatief schoolbord eerste helft 20st eeuw"
Privéverzameling

RLM beschermt jonge planten tegen wild en grazers

Zonder bescherming vernielen dieren jonge én oude aanplantingen. Een bescherming op maat is dus een noodzaak. RLM zet 5 types bescherming naast elkaar.

Om een nieuwe aanplant te laten slagen is een goede bescherming onontbeerlijk. Zowel wild (konijnen, hazen en reeën) alsook grazers allerlei (schapen, geiten, koeien, pony's en paarden) zijn verleid op de schors en twijgen van jonge én oude fruitbomen. Een onbeschermd boom wordt 'geringd' voor je er erg in hebt, waarna de sapstroom stilvalt en de boom uitdroogt. Ook merken we dat dieren de bomen graag gebruiken als 'schuurpaal'. Bosplantsoen wordt ook regelmatig een kopje kleiner gemaakt, maar

herstelt zich in de meeste gevallen. Toch is een bescherming ook hier geen overbodige luxe. RLM zorgt daarom steeds voor een duurzame en degelijke bescherming van stammen en takken bij elke nieuwe aanplant die ook de wortels en stamvoet vrijwaren van vertrapping.

Zijn jouw bomen en struiken voldoende beschermd? Misschien vind je hier de nodige inspiratie om zelf aan de slag te gaan.



Boomband voor een rechte groei



Harnas tegen vraad



Beveiliging tegen schaap én koe



Verdediging tegen snoepende ezels



Beschermkoker tegen wild

“Meer dan de helft van onze wilde plantensoorten leeft in bermen”

Arnout Zwaenepoel is een autoriteit op het gebied van bermbeheer. Hij is één van de vele sprekers op de inspiratiedag ‘Beheerlijke Bermen’ op woensdag 15 juni 2016 in Cultuurcentrum De Herbakker in Eeklo. We stelden Arnout volgende vragen:

Waarom zijn bermen belangrijk?

Er is nog weinig open ruimte in Vlaanderen. In ons dichtbebouwde landje zijn de wegbermen oases waar (half)natuurlijke begroeiing voorkomt. In die bermen leven meer dan 800 plantensoorten. Dat is meer dan de helft van het aantal wilde plantensoorten in Vlaanderen!

Ook voor vele ongewervelden zoals bijen, vlinders, sprinkhanen en andere insecten zijn die bermen een laatste toevluchtsoord. Ze zijn op hun beurt voedsel voor andere dieren.

Waarvoor dient een berm?

Bermen hebben een hele reeks functies, in de eerste plaats verkeerstechnische. Ze vangen het afgevoerde regenwater op en er worden verkeersborden en vangrails in geplaatst,... Men kan er ook makkelijk allerlei nutsleidingen in kwijt.

Het zijn echter ook vaak de laatste ‘corridors’ tussen leefgebieden van planten en dieren. Kikkers, bijvoorbeeld, leven zowel in het water als op het land en kunnen via bermen van de ene naar de andere plek trekken.

Wat is goed bermbeheer?

Een regelmatig volgehouden en consequent beheer, waarbij liefst twee keer per jaar gemaaid wordt en waarbij het maaisel wordt afgevoerd. Dat afvoeren is belangrijker dan het precieze maaitijdstip.

Waarom is 15 juni de wettelijke datum waarop men mag beginnen maaien?

15 juni is een compromis dat wettelijk werd vastgelegd in het bermbesluit. Die datum is zo gekozen zodat distels de gelegenheid niet krijgen om te bloeien en uit te zaaien. Anderzijds wordt vermeden dat men te vaak maait. Voor de betere bermtypes is 15 juni bijlange niet de beste datum. Vroeger of later maaien is in veel gevallen aangewezen. Met een bermbeheerplan wordt die uitzonderingsmaatregel mogelijk gemaakt.

Welke ontwikkelingen zie jij de laatste jaren in het bermbeheer?

De laatste jaren zijn er niet echt nieuwe ontwikkelingen. Veel gemeenten voeren een gedeeltelijk ecologisch bermbeheer.

Ze hebben een aantal kilometer afgebakend waar het maaisel verwijderd wordt. De rest wordt op de klassieke manier geklepeld en het maaisel blijft liggen, wegens te duur om alles ecologisch te doen.

Is sluikstorten een groot probleem?

Ja. Het was een tijdje beter doordat mensen gratis hun afval naar containerparken konden brengen. Sinds het invoeren van allerlei betalingen voor het inzamelen van afval zie ik het sluikstorten weer toenemen.

Wat kunnen niet-professionelen doen voor de berm?

Uiteraard niet sluikstorten. Je kan het leven in de berm helpen inventariseren en in het algemeen de berm in de gaten blijven houden. Je kan er ook bij de gemeente op aandringen om aan goed bermbeheer te doen, in functie van wilde planten en dieren.

Foto: © Arnout Zwaenepoel



Plastic flesje vergaat pas na 10 jaar

Zwerfvuil ontsiert de omgeving en is schadelijk voor de natuur. Als het niet wordt opgeruimd, kan het heel lang duren vooraleer het zwerfvuil is vergaan. We geven enkele voorbeelden.

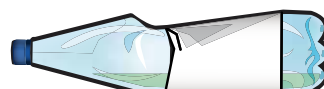
Vormgeving: © Steven De Dapper,
bron gegevens: IVM o.v.



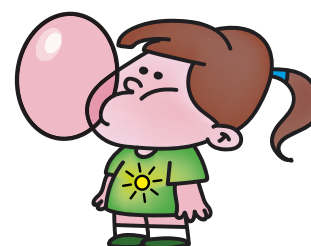
1 tot 3 jaar,
afhankelijk van het weer



2 tot 12 jaar



5 jaar in de zon,
10 jaar in de schaduw



Ongeveer **25 jaar**



50 jaar

Het Loket Onderhoud Buitengebied gaat voor trage wegen

Oud, maar niet versleten! Trage wegen bieden mens en natuur een pak mogelijkheden. Het LOB wil daarom deze vaak oude wegen opnieuw op de kaart zetten.

Een wandelingetje met de hond, met de fiets naar de bakker, de kinderen op hun skateboard naar vriendjes ... Allemaal veel leuker als het kan op wegen waar auto's en vrachtwagens niet langs je heen zoeven.

Trage wegen zijn paden of wegen die bestemd zijn voor niet-gemotoriseerd verkeer. Het zijn de ideale wegen om je snel én veilig te voet

of met de fiets naar je bestemming te brengen. Ook voor de natuur zijn trage wegen belangrijk. Er groeien veel planten langs en dieren gebruiken ze om te migreren. Vaak bestaan dit soort wegjes al heel lang, maar werden ze in de loop van de jaren minder en minder gebruikt.

Trage wegen verdienen het om beschermd én gebruikt te worden.

Met het project Loket Onderhoud Buitengebied gaan we acties uitvoeren waardoor de trage wegen zichtbaarder worden: het plaatsen van naambordjes, beter onderhoud, trage wegpeters en -meters ... Hierbij gaan we op zoek naar verschillende samenwerkingen: met gemeenten, landbouwers, aannemers, vrijwilligers ...

Dit PDPO-project werd eind vorig jaar goedgekeurd. We werken samen met Regionaal Landschap Schelde-Durme, Regionaal Landschap Vlaamse Ardennen en Agrobiocentrum Eco².



Foto: © werkgroep trage wegen Assenede

i VIOLA.VANROSSUM@RLM.BE, 050 70 00 42

ZO KAN HET OOK ...

Tips voor een goed beheer van de berm



Foto: © www.bestbekeken.nl



Foto: © Walter Hamelink



Foto: © Etienne Vanaelst

Gefaseerd maaien

Uiteraard moeten bermen op bepaalde tijdstippen gemaaid worden voor de verkeerszichtbaarheid en dus veiligheid van de weggebruiker. De 'ongevaarlijke' bermen kunnen gefaseerd of gedifferentieerd gemaaid worden.

Respect voor de berm

Ploegen tot bijna in het asfalt, net zoals 'eventjes' te ver spuiten, getuigt van weinig respect voor de berm. Soms verwondt men de boomschors tijdens het maaien. Zachte bermen worden soms kapotgereden of uiteindelijk met grind volgestort. De berm is akker noch rijweg.

Maaitijdstip

Een moeilijke oefening voor veel bermbeheerders: waar en wanneer mag er gemaaid worden? Dit is meestal maatwerk, waar niet altijd tijd en geld voor is om het goed te organiseren. De meeste bermplanten bloeien nog volop op 15 juni! Geduld is soms een schone gave.

Aangepaste machines

Er bestaan ondertussen al types machines die het maaisel onmiddellijk perfect afzuigen, maar nog beter is: eerst laten liggen en dan pas afvoeren, zodat veel beestjes nog een kans krijgen. Soms zijn bermgrazers zoals schapen of geiten een mooi vervangend initiatief voor 'regulier beheer'.

Zwerfvuilacties

De ergernis van velen: zwerfvuil en sluikestort! Gelukkig wordt dit dikwijls gemeld aan de betrokken gemeenten of organisaties, die telkens weer initiatief nemen om dit probleem op te lossen.

Ecologisch beheer

Eenvormig bermbeheer bestaat niet. Zeker niet als het over (ecologisch) bermbeheer gaat. Naast de 'nuttige' functies die bermen moeten vervullen, kunnen de esthetische kwaliteit en de soortenrijkdom verbeterd worden door middel van een doordacht beheer.



Torenvalk

'Biddende' torenvalken, buizerds of geruisloze kerkuilen schuimen de bermen af op zoek naar muizen, maar moeten het soms met hun leven bekopen door het voorbijrazend verkeer.

Foto: © Walter Hamelink



Sint-janskruid

Bloemrijke bermen zijn niet alleen een lust voor het oog. Ze lokken ook insecten voor wie het omringende landbouwschap geen kansen meer biedt. Sint-Janskruid is één van de meer dan 800 soorten die groeien in onze wegbermen!



Papegaai-zwammetje

Paddenstoelen vind je in elk seizoen in de berm. Soms verschijnen naast de gewone soorten zoals stuifzwammen, ook echte zeldzaamheden zoals het papegaai-zwammetje.

Foto: © Etienne Vanaelst



Geelgors

Gelukkig bieden houtachtige kleine landschapselementen langs de berm, zoals meidoorn, sleedoorn, sporkehout en hazelaar, ook schuilplaatsen, zangposten, voedsel en nestgelegenheid.

De wegberm onder de loep

Je zou het misschien niet zeggen, maar het bruist van het leven langs onze wegen. We zoomen in op enkele typische soorten die je in onze bermen kan vinden. Om er telkens opnieuw van te kunnen genieten is goed, aangepast bermbeheer essentieel. We geven enkele tips.



Egel

Egels, muizen en zelfs vleermuizen vinden hun gading in de voorraad slakken, regenwormen, nachtvlinders... of hebben er hun schuilplaats. Bermen langs bosranden trekken ook hertachtigen aan. Ook gewone tuinvogels zie je er regelmatig rondhuppelen op zoek naar voedsel.

Icarusblauwtje

Als vliegend juweeltje profiteert dit icarusblauwtje vooral van de klavers. Voor vele andere vlinders, wilde bijen, zweefvliegen, kevertjes en ander klein grut is een bermbloemenzee een tafeltje-dek-je van nectar en stuifmeel. Zelfs brandnetels zijn een belangrijke voedselplant voor de rupsen van vele vlinders!



"De natuurliefhebber zal niet minder van de bloemenpracht genieten, ook al weet hij dat zij in feite voor andere ogen dan de zijne bestemd is".

Arnout Von Frisch, 1927 In: *Werk aan de Berm*, p. 3

GEZOCHT

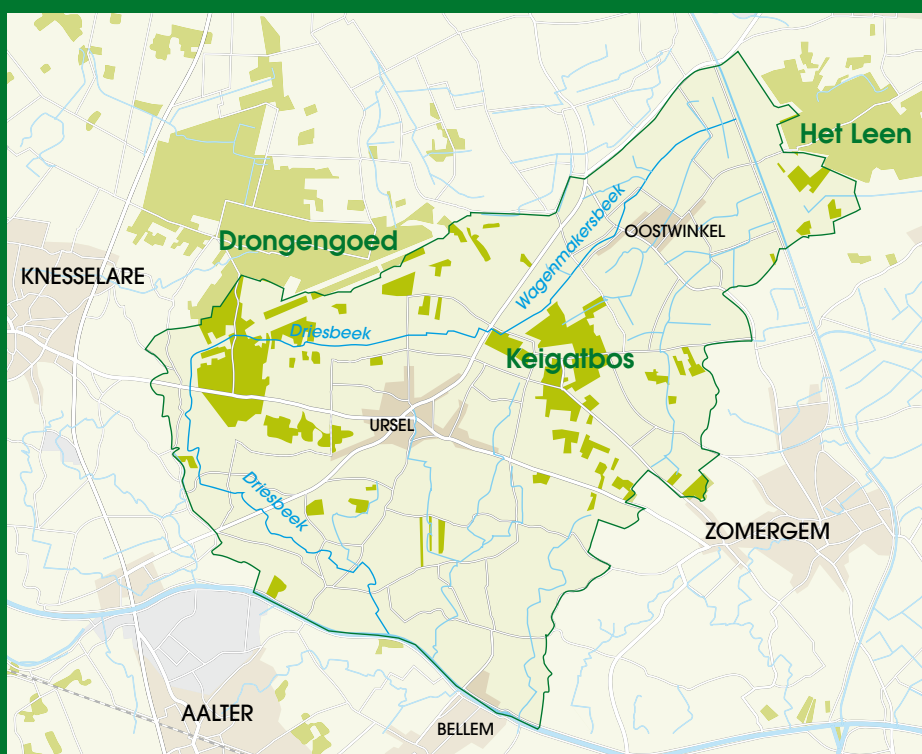
Eigenaars in de valleien van Driesbeek en Wagenmakersbeek

voor de aanleg van boomgaarden, hagen, houtkanten, dreven, bomenrijen of poelen

De valleien van de Driesbeek en de Wagenmakersbeek vormen de landschappelijke verbinding tussen het Dronengoed, Het Leen en het Keigatbos. Om dit valleilandschap te versterken, stimuleert de provincie Oost-Vlaanderen samen met RLM de aanplant en aanleg van kleine landschapselementen. De gemeenten Knesselare, Maldegem,

Zomergem, Eeklo en zelfs Aalter zijn bij dit project betrokken. De kaart toont de afbakening van het projectgebied.

Een fijn netwerk van landschapselementen verhoogt de belevingswaarde van het landschap en speelt bovendien een belangrijke rol als leefgebied voor specifieke planten- en diersoorten.



Steenultjes, vleermuizen, amfibieën, insecten en ook jachtwild profiteren hiervan. Kleine landschapselementen kunnen tegelijk ook dienst doen als schaduwplaats of als drinkplek voor vee.

RLM is dan ook op zoek naar geschikte locaties voor het aanplanten van hagen, houtkanten, bomenrijen, een hoogstamboomgaard, of voor de aanleg of het herstellen van een poel. Deze realisaties worden tot 80% gefinancierd door de provincie Oost-Vlaanderen en passen in het project 'Gestroomlijnd

Landschap, projectgebied Wagenmakersbeek-Driesbeek'. Bent u eigenaar van één of meerdere percelen in het valleigebied waar nieuwe landschapselementen tot hun recht kunnen komen?

Heeft u interesse? Neem dan contact op met het Regionaal Landschap Meetjesland. Samen met u bekijken we de mogelijkheden. Binnen het beschikbare budget geven we voorrang aan realisaties in de onmiddellijke omgeving van de waterlopen.

ELI.VANDECASTEELE@RLM.BE, 0479 85 29 04

WWW.OOST-VLAANDEREN.BE/GESTROOMLIJNDLANDSCHAP



Is jouw plekje geschikt?

Is jouw tuin of erf omringd door knotwilgenrijen, fruitbomen, hagen en nog meer van dat moois? Dan is het goed mogelijk dat je al eens een steenuiltje hebt gehoord.

De steenuil wordt in de volksmond ook wel 'katuil' genoemd omwille van zijn 'miauwachtige' roep die schel, lang en klagend klinkt. Bij opwindende of als waarschuwing klinkt de roep dan weer meer als een luid "kwiejoe" of als een blaffend kefgeluid.

Je kan het dit kleine uiltje - een prima muizenjager - nog meer naar de zin maken door nog meer 'kleine landschapselementen' aan te planten of zelfs een steenuilenbak te hangen.

WIL JE WETEN OF JOUW PLEKJE GESCHIKT IS? DOE DE TEST OP WWW.RLM.BE



Foto: © K. Janssens

Zwaluwen: frivoloo maar dapper!

Iedereen vindt zwaluwen schattige kwetteraars die elke dag duizenden insecten verorberen. Dat het niet goed gaat met deze lentebodes komt zowel door de lange Afrikareis om te overwinteren als door de veranderingen in de landbouwactiviteiten, het verminderde voedselaanbod en het gebrek aan geschikte nestlocaties. Water in de buurt is onontbeerlijk voor de nestbouw.

RLM heeft ondertussen al meer dan 150 kunstnestjes voor huis- en boerenzwaluw verdeeld in het Meetjesland. De nestjes die in de buurt van een bestaande kolonie werden gehangen, hadden overal succes! In samenwerking met de Meetjeslandse gemeenten kan RLM ze nog steeds bezorgen.

Er moet wel al een kolonie aanwezig zijn. Wanneer je in je buurt (straal van 500m) nestjes van zwaluwen ziet die vorig jaar duidelijk bewoond waren (kijk naar de eventueel nog aanwezige uitwerpselen!), en ons een foto van de locatie bezorgt, kan je contact opnemen met RLM.

Dit voorjaar zullen alvast 5 Meetjeslandse gemeenten een heuse zwaluwtoren plaatsen in een huiszwaluwbuurt.

HELENE.QUIDE@RLM.BE.



ACTIVITEITEN IN DE KIJKER

NIEUW IN 2016!
Kleuterklauter-
parcours, kampen
bouwen,
boomslingeren
...



Provinciaal domein Het Leen

Speel erop Bos!

Speel erop Bos is terug! Ook dit jaar kan je een hele namiddag onbezorgd spelen in Het Leen. Breng je picknick mee en smul terwijl onze bosmuzikanten je de oren doen spitsen. Daarna beginnen we vol energie aan een bos vol workshops en andere leuke activiteiten. Knutselen met natuurlijke materialen, kabouterzoektocht, touwenparcours, forêt exotique ... voor elk wat wils! Papa's en mama's mogen trouwens meedoen. Dorst gekregen? Er is een cafetaria in de buurt. De toegang is gratis, maar voor een handig plattegrondje (incl. bon voor woudlopersbroodje) betaal je 2 euro.

12u-13u
gezinspicknick met muziek
13u-17u
activiteiten en workshops

Speel erop Bos! is een initiatief van Regionaal Landschap Meetjesland i.s.m. Gezinsbond, provinciaal domein Het Leen, Natuarpunt en Partners Meetjesland en het Rode Kruis Opvangcentrum Eeklo.



LEGO ®

Nieuwsgierig? Volg RLM op Facebook of neem alvast een kijkje op www.speeleropbos.be



Het geheim van de cuesta

Openingsweekend
tentoonstelling
Drongengoedhoeve

De cuesta is de typerende kleiheuvel die loopt van Zomergem tot Oedelem. De permanente landschapstentoonstelling 'Het geheim van de cuesta' brengt de ontwikkeling van het typische cuestalandschap in beeld. Vanaf het geologische ontstaan, het gebruik en de archeologische vondsten tot het huidige veelzijdige plattelandsgedebied. Het huidige drevenpatroon van het Drongengoed is een gevolg van de bewerking van dat landschap.

De tentoonstelling, die elke zaterdag en zondag zal geopend zijn, is een ideale uitvalsbasis voor een wandeling of fietstocht in het Landschapspark Drongengoed. Ook klassen uit het secundair onderwijs zullen de tentoonstelling op afspraak kunnen bezoeken tijdens de week.

Tijdens het openingsweekend is er van alles te doen: expo door keramiekatelier Cuesta, workshops kleibewerking en wolbewerking voor kinderen, aperitiefwandeling ... Alles is gratis en doorlopend open op zaterdag en zondag van 10u tot 17u.

i GEDETAILEERDE INFO OP
WWW.DRONGENGOED.BE



Foto: © Annelies Van Laecke



Zeiscursus

Ben je het lawaai en de stank van je gras- of bosmaaier beu? Wil je een natuurlijke tuin en wil je die ecologisch en liefst ook op een aangename manier onderhouden? Dan is deze cursus geknipt voor jou! Nu heel wat tuineigenaars de natuur opnieuw een beetje plaats geven door een stukje hooiland of een bloemenweide aan te leggen, is de zeis weer helemaal terug van weggeweest.

Ecologisch, geur- en geluidloos, rustgevend... voor wie goed leert zeisen is de tuin onderhouden een pak minder vermoeiend dan al dat sleuren met een zware, luidruchtige bosmaaier. In aanschaf en onderhoud is een zeis bovendien een pak goedkoper en eenvoudiger.

Deze cursus leert je alles over werken met de zeis: correct monteren en afstellen, veilig en efficiënt werken, een goede houding en beweging alsook het vlijmscherp houden van het blad. De cursus vindt plaats op de Huysmanhoeve in Eeklo van 8u30 tot 12u. Kostprijs: € 6 Inschrijven via www.RLM.be. Organisatie: RLM i.s.m. Plattelandscentrum vzw.

KALENDER

Een selectie van activiteiten in het Meetjesland

Zaterdag 9 april van 9u tot 13u
Beheervormiddag in het Maldegemveld: zwerfvuilactie en maaien
Loods Natuurpunt, Usselweg 81b in Maldegem-Kleit
Inschrijven: kurtdekesel@natuurpuntmaldegemknesselare.be

Zaterdag 9 april van 14u tot 16u
Workshop bijenhotel bouwen
Leefschool Het Droomschip, Blakstraat 25 in Eeklo
5 euro per persoon
Inschrijven: <http://goo.gl/forms/jRst4xp1N3>

Weekend 16, 17 april van 10u tot 17u
Openingsweekend cwestatentoonstelling
Drongengoedhoeve, Drongengoedweg 9 in Ussel
Gratis
Meer info: www.drongengoed.be

Zondag 17 april van 9u tot 13u
Plechtige opening Kattenbos-Zegbroek
Ingang Kattenbos, Varenstraat in Ussel
Meer info: www.natuurpuntmaldegemknesselare.be

Zondag 17 april om 14u
Pinksterbloemwandeling in de Vallei van de Oude Kale
Kerkhof Merendree
Meer info: natuurpuntderatel@telenet.be

Zondag 17 april om 14u
Gruttowandeling
Kerk Sint-Jan-in-Eremo
Meer info: Meetjeslandsekreken@NPMMeetjesland.be

Vrijdag 22 april om 19u30
Hoe maken we voedzame compost?
Parochiezaal, Koning Albertstraat 1 in Oosteklo
Leden Velt en KWB: 5 euro, met partner 8 euro, niet-leden 8 euro, koppel niet-leden 10 euro
Meer info: info.meetjesland@velt.be

Zondag 24 april van 9 tot 12u
Bloemenmarkt in Eeklo
Markt Eeklo
Meer info: info.meetjesland@velt.be

Zondag 24 april 9u30 tot 11u
Lentewandeling in het bos of in het arboretum
Provinciaal domein Het Leen
Gratis
Inschrijven: www.hetleen.be/inschrijven

Maandag 9 mei van 14u tot 16u
Mercuriusovergang bewonderen
Provinciaal domein Het Leen
Meer info: www.hetleen.be/inschrijven

Zaterdag 21 mei om 5u
Vroege ochtendwandeling en ontbijt op de Doornendijk
Holleken 15 (aan Café Passé) in Assenede
Bijdrage voor ontbijt ter plaatse betalen
Meer info: info.meetjesland@velt.be



Verrassende natuur in je buurt!

OP SAFARI IN SINT-LAUREINS DORP

Onder leiding van een natuurgids verkennen we het centrum van Sint-Laureins zoals nooit tevoren. We letten daarbij op alles wat groeit, bloeit, voorbij vliegt of kruipt. Onze safari start aan de kerk van Sint-Laureins en brengt ons langs heel wat onverwachte plekjes natuur. We kijken in kieren, gaten en spleten en banen ons een weg door de dorpsjungle. Gratis, jong, oud, iedereen welkom!

Start om 14u aan de kerktoeren van Sint-Laureins



Inspiratiedag 'Beheerlijke Bermen'

Iedereen die zich betrokken voelt bij bermbeheer mag deze inspiratiedag niet missen! Zowel de bermexpert Arnout Zwaenepoel als bermbeheerders, milieuambtenaren, groenarbeiders ... komen aan bod. Ervaar ook de praktijk tijdens onze bermexcursie met demonstratie van ecologische maaimachines (locatie en datum nog te bepalen).

CC De Herbakker, Pastoor De Nevestraat 10 in Eeklo
10 euro per persoon

EN INSCHRIJVEN VANAF MIDDEN APRIL VIA WWW.RLM.BE

Zondag 22 mei 5u30 tot 7u30
Vroegochtendwandeling met als thema 'vogelzang'
Provinciaal domein Het Leen
Gratis
Inschrijven: www.hetleen.be/inschrijven

Zaterdag 4 juni
Kringloopdag in Evergem
Meer info: info.meetjesland@velt.be

Zondag 5 juni
Meetjeslandse Gordel
Meer info vanaf mei: www.meetjeslandsegordel.be

Zondag 5 juni van 10u tot 18u
Ecotuinweekend: open tuin in Oosteklo
Rijkstraat 70 in Oosteklo
Meer info: info.meetjesland@velt.be

Zaterdag 11 juni van 10u tot 16u
Kringloopdag Kaprijke-Lembeke
Containerpark Sint-Laureins, Sint-Jansstraat 14 in Sint-Laureins
Meer info: info.meetjesland@velt.be

Zaterdag 2 juli
Avondwandeling in de vallei van de Oude Kale
Meer info: natuurpuntderatel@telenet.be

Zondag 31 juli van 9u30 tot 11u30
Zomerwandeling in het bos of in het arboretum
Provinciaal domein Het Leen
Gratis
Inschrijven: www.hetleen.be/inschrijven



Zeiscursus

Ecologisch, geur- en geluidloos, rustgevend ... voor wie goed leert zeisen is de tuin onderhouden minder vermoeiend dan met een zware bosmaaier. Je leert alles over werken met de zeis: correct afstellen, veilig en efficiënt werken, een goede houding en beweging alsook het blad vlijmscherp houden.

Huysmanhoeve, Bus 1 in Eeklo, 8u30 tot 12u, 6 euro per persoon

MEER INFO EN INSCHRIJVEN VIA WWW.RLM.BE

Zaterdag 27 augustus van 20u tot 22u30
Nacht van de Vleermuis
Provinciaal domein Het Leen
Gratis
Inschrijven: www.hetleen.be/inschrijven

Zondag 25 september van 9u30 tot 11u30
Wandeling 'bomen herkennen'
Provinciaal domein Het Leen
Gratis
Inschrijven: www.hetleen.be/inschrijven

Donderdag 13 oktober om 20u
Water in de tuin: van last naar lust
CC De Bijenkorf, Sportstraat 4 in Assenede
Meer info: info.meetjesland@velt.be

WIN een overnachting in een bed & breakfast

In een wegberm leven tal van planten- en diersoorten. Wie profiteert het meest van de klaver die er groeit?

- De geelgors
- De egel
- Het icarusblauwtje
- De bidsprinkhaan

Schiftingsvraag:

hoeveel personen zullen ons een correct antwoord toesturen?

Stuur jouw antwoord **vóór 1 mei 2016** per mail naar info@RLM.be of per brief naar Marktstraat 65, 9990 Maldegem. De winnaar ontvangt een bon ter waarde van 150 euro. Deze bon is te besteden bij een bed and breakfast

naar keuze in het Meetjesland. Reserveren gebeurt via de dienst Toerisme Meetjesland.



De vorige keer won Freddy De Greve een ballonvaart over het Meetjesland voor 2 personen.

Veel plezier, Freddy!



Speel erop Bos!

Ook dit jaar kan je een hele namiddag onbezorgd spelen in Het Leen. Breng je picknick mee en smul terwijl een bosmuzikant je de oren doet spitsen. Maak iets moois tijdens de knutselsessies, ontdek het wonderlijke leven in het bos, bouw een kamp of test ons touwenparcours uit!

Provinciaal domein Het Leen, Gentsesteenweg 80 in Eeklo
Gratis

HET PROGRAMMA EN MEER INFO VIND JE OP WWW.SPEELEROPBOS.BE



Bogaardendag

Verwacht je aan demonstraties alerhande, proevertjes van fruitsoorten waarvan je het bestaan niet vermoedde en ook de kleinsten worden niet vergeten. Heb je zelf fruit hangen? Schrijf je tijdig in en kom het persen tot je eigenste sap. We maken ook een fietstocht langs levend erfgoed.

Dopershoek 8, Merendree (Nevele)
Gratis

HET PROGRAMMA VIND JE VANAF 1 SEPTEMBER OP WWW.RLM.BE

COLOFON

Regionaal Landschap Meetjesland vzw is een organisatie die samenwerkt met en ondersteund wordt door Europa, de Vlaamse Overheid, de Provincie Oost-Vlaanderen, de gemeenten Assenede, Eeklo, Kaprijke, Knesselare, Lovendegem, Maldegem, Nevele, Sint-Laureins, Waarschoot en Zomergem, de Polderbesturen en verenigingen actief rond natuur en landschap, recreatie en toerisme, landbouw en jacht. RLM werkt aan een draagvlak voor natuur en landschap in het Meetjesland. Door het verstrekken van informatie, het sensibiliseren en het realiseren van kleine projecten, leren we de inwoners waardering te hebben voor hun streek. Onze voornaamste pijlers zijn: focus op soorten, werken aan landschap, hoogstamboomgaarden en natuur- en landschapsbeleving.

De landschapskrant wordt gratis verspreid op 53.400 exemplaren en is een uitgave van Regionaal Landschap Meetjesland vzw, Marktstraat 65, 9990 Maldegem
www.RLM.be info@RLM.be 050 70 00 42 / Verantwoordelijke uitgever: Geert De Roo / Vormgeving door Steven De Dapper: www.deZetterij.be / Druk: De Maertelaere

Werkten aan dit nummer mee: Jan De Clercq, Adelheid De Deyne, Patrick De Deyne, Ralph Maréchal, Hélène Quidé, Viola van Rossum, Eli Vandecasteele.
Alle foto's zijn eigendom van RLM, tenzij anders vermeld. Niets uit deze uitgave mag worden veelevoudigd op welke wijze dan ook zonder voorafgaande schriftelijke toestemming van de uitgever.

