

CUESTA FIETSROUTE

29,7KM | 59,5KM | 

lengte van alternatieve retourroute 63,8KM

De oude handelsroute tussen Gent en Brugge verbond de dorpen Zomergem en Oedelem op de top van de cuestarug.

Deze fietsroute volgt een deel van de weg die lange tijd een belangrijke verbinding tussen de handelssteden Brugge en Gent vormde.

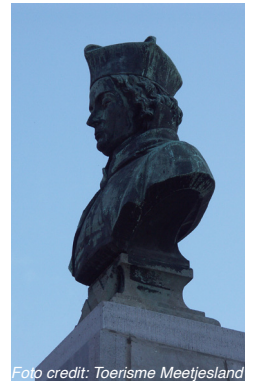
Het traject vormt geen lus en brengt je van Zomergem naar Oedelem, of andersom natuurlijk. Op die manier kan je per fiets goed de lengte van de handelsroute ervaren die vroeger dikwijls te voet of met paard en kar werd afgelegd. Onderweg kan je de cuesta ten volle beleven en doorkruis je onder meer het Drongengoedbos en het Keigatbos.

Opvallend zijn de vele dreven tussen Oedelem en Knesselare. Tussen fietsknooppunt 86 en 79 zie je in Burkel het typische dambordpatroon gevormd door de dreven. Halverwege knooppunt 86 en 17 kan je aan het Kallekesbos in de verte het Kasteel De Wapenaer zien liggen.

Plan van tevoren best een route terug. Ofwel keer je in je fietsporen terug (59,5km), ofwel volg je onze alternatieve retourroute (63,8km).



Zomergem



Maarten Steyaert (theoloog)



Cuesta

0m 500m 1km 2,5km 5km

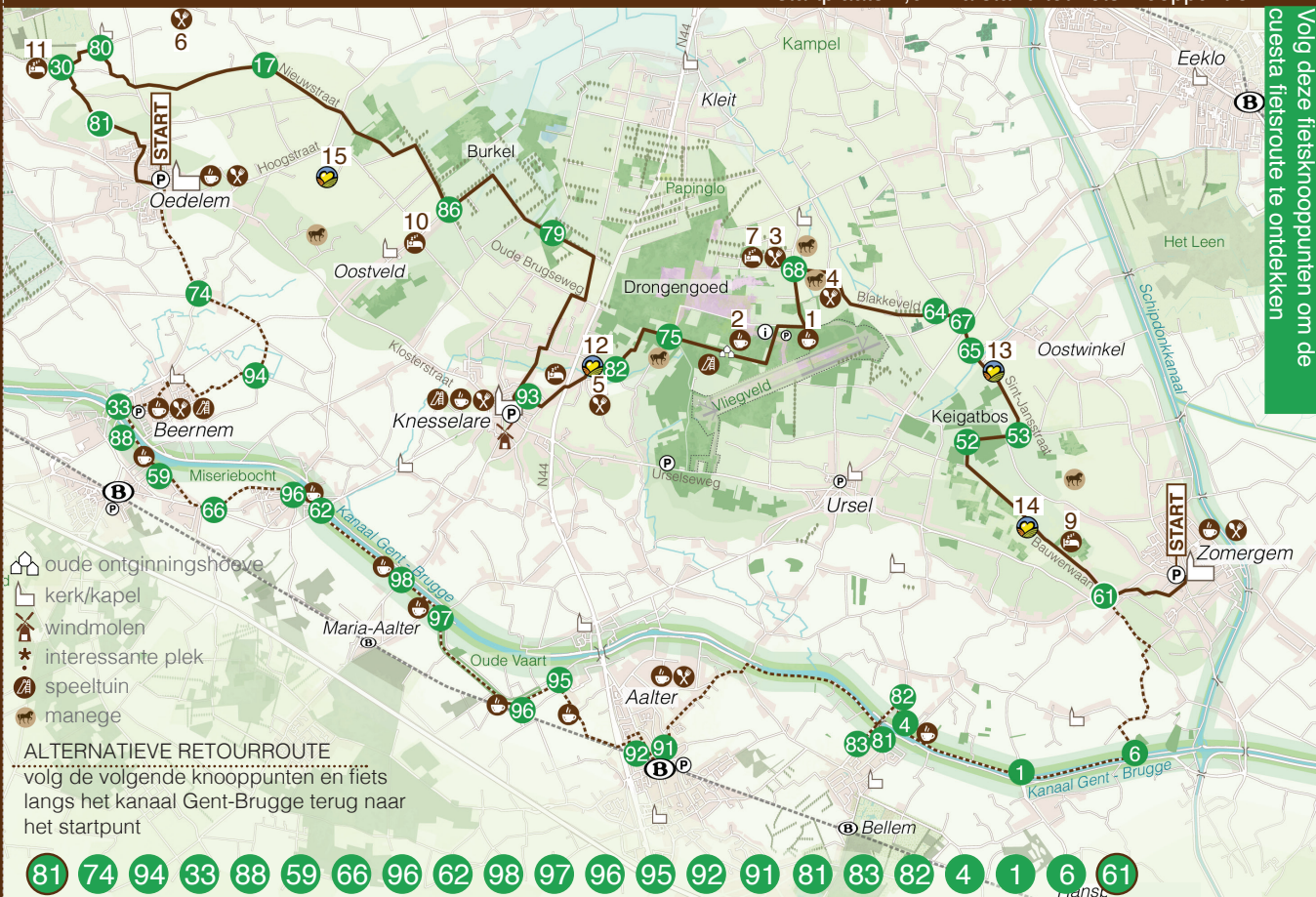
STARTPLAATS

ZOMERGEM, MARKT 1, LIEVEGEM

startplaats 1,4km afstand tot fietsknooppunt 61

OEDELEM, MARKT 1, BEERNEM

startplaats 1,6km afstand tot fietsknooppunt 81



Volg deze fietsknooppunten om de cuesta fietsroute te ontdekken

ALTERNATIEVE RETOURROUTE

volg de volgende knooppunten en fiets langs het kanaal Gent-Brugge terug naar het startpunt

81 74 94 33 88 59 66 96 62 98 97 96 95 92 91 81 83 82 4 1 6 61

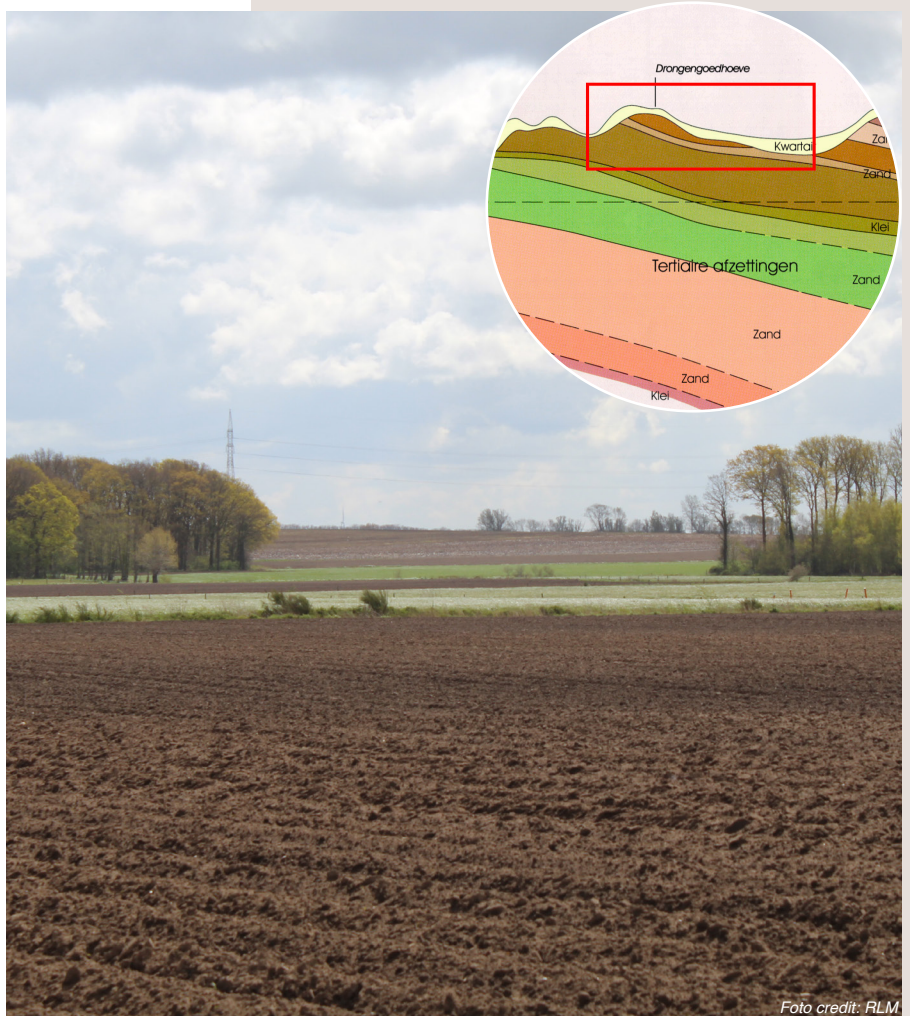
↑ ↑

DE CUESTA VAN ZOMERGEM TOT OEDELEM

Het landschap zoals we het vandaag ervaren is een samenspel van enerzijds natuurlijke processen en anderzijds het ingrijpen van de mens hierop. Het belangrijkste vormende proces van deze streek is het ontstaan van de cuesta Zomergem – Oedelem. Een cuesta of helling wordt gekenmerkt door een steil front, het cuetafront, en een flauwe helling, de cuetarug. Het cuetafront is maximaal 29m hoog.

Het ontstaan van de cuesta dateert van 56 miljoen jaar geleden. Gedurende miljoenen jaren werden er door de zee afwisselend zand- en kleilagen afgezet. Door erosie tijdens de ijstijden spoelden rivieren bodemlagen uit. De hardheid van de kleilagen zorgde ervoor dat deze met een flauwe helling aan de oppervlakte kwamen. De zandlagen sletten sneller uit en vormden het cuetafront. Het reliëf van de cuesta is sterk voelbaar en vanaf sommige plekken ook duidelijk zichtbaar. Denk hierbij aan de kampel van Kleit.

Ook in de ontstaangeschiedenis van de dorpen en ontginning van het landschap heeft de cuesta een belangrijke rol gespeeld. Zo zijn de dorpen Oedelem, Zomergem, Ursel, Knesselare en de drie ontginningshoeves Papinglo, Drongengoed en Burkel allemaal gelegen op de hogere plekken in het landschap.



Uitzicht op de cuesta

Foto credit: RLM

CUESTA FIETSROUTE

29,7KM | 59,5KM | 63,8KM |

De oude handelsroute tussen Gent en Brugge verbond de dorpen Zomergem en Oedelem op de top van de cuetarug.

PLEKJES

Zomergem

Zomergem ligt op de steile rand van de cuesta van Oedelem-Zomergem met als hoogste punt, op 29 meter, bij het gehucht Rijvers. Het Schipdonkkanaal loopt door Zomergem en kruist ten zuiden van Zomergem het oost-west lopende Kanaal Gent-Brugge.

Keigatbos

Het Keigatbos is een boscomplex van zo'n 100 hectare groot en ligt op de grens van Ursel, Zomergem en Oostwinkel. De naam 'Keigat' verwijst naar het onvruchtbare karakter van de ondergrond: een afgelegen heuvelrug waar veel keien te vinden zijn. Vandaag wisselen bossen met dreven af met weilanden, akkers en kleine landweggetjes.

Drongengoedbos

Het centrale deel van het bos ligt op de cuesta, met het hoogste punt op 29 meter boven de zeespiegel. De ondergrond bestaat uit een ondoordringbare kleilaag met daarop een zeer dun laagje zand en is minder geschikt voor de landbouw.

Oedelem

Stenen bakken was dankzij de klei uit de cuetaheuvel eeuwenlang een Oedelemse nijverheid. De laatste steenbakkerij sloot er in de jaren '60 de deuren. Het landschap beleven kan je er echter nog steeds.



1

Brasserie het Jagershof

Drongengoedweg 11, 9910 Ursel

2

Drongengoedhoeve

Drongengoedweg 9, 9910 Ursel (Aalter)



3

Elckerlijc

Kraailokerkweg 17, 9990 Maldegem

4

't Moorken

Urselweg 81, 9990 Maldegem

5

De Muze

Keistraat 9, 9910 Knesselare

6

Zandberghoeve

Zandberg 12, 8730 Beernem



7

Landhuis Prinseveld

Prinsevelddreef 8, 9990 Maldegem

8

Hotel Prélude

Knokkebaan 23, 9910 Knesselare

9

Bed & Breakfast Victors Hof

Bauwerwaan 60, 9930 Lievegem

10

Oostveldhoeve

Tinhoutstraat 51, 8730 Beernem

11

De Bergvallei

Weg naar Sint-Kruis 7A, 8730 Oedelem



STREEKPRODUCTEN ONDERWEG

12

Brouwerij Van Renterghem (<https://geirnmeugen.be/>)

Waterstraat 9, 9910 Knesselare

13

Aarde-Nd-Werk (aardendwerk-cvba-so.weebly.com)

Veldhoek 33, 9931 Oostwinkel

14

Kruisbessen 'Proef'tuin (<https://www.proeftuin.eu>)

Bauwerwaan 62, 9930 Zomergem

15

't Beuterpotje

Ruweschuurstraat 6, 8730 Beernem