

LUCHTVAARTROUTE

16,1KM | 

Ontdek het fascinerende vliegverleden van Ursel en ontmoet onderweg volksfiguur Pierlala.

Deze wandelroute verbindt de historische locatie van het vliegveld, die vandaag als gedenkplaats gemarkeerd is, met het nieuwe vliegveld. Van het oude vliegveld is niet veel meer zichtbaar. Het nieuwe vliegveld is echter nog steeds in gebruik. Wie er wat extra wandelkilometers voor over heeft, kan aan deze route nog een wandellus van 5,6 km naar de andere kant van het vliegveld koppelen die ook langs de Drongengoedhoeve passeert. Volg daarvoor de wandelknooppunten: 76-11-12-13-14-12-11-76.

Aan het andere uiteinde van de route ligt het Keigatbos. Het kleine broertje van het Drongengoedbos is minder bekend bij het brede publiek. Mede daarom is het een oase van rust met een mooie afwisseling tussen bos en agrarisch landschap.

Vergeet onderweg niet om halt te houden in Ursel, waar je op het dorpsplein de volksfiguur Pierlala kan ontmoeten.



volksfiguur Pierlala



Monument oud vliegveld Ursel

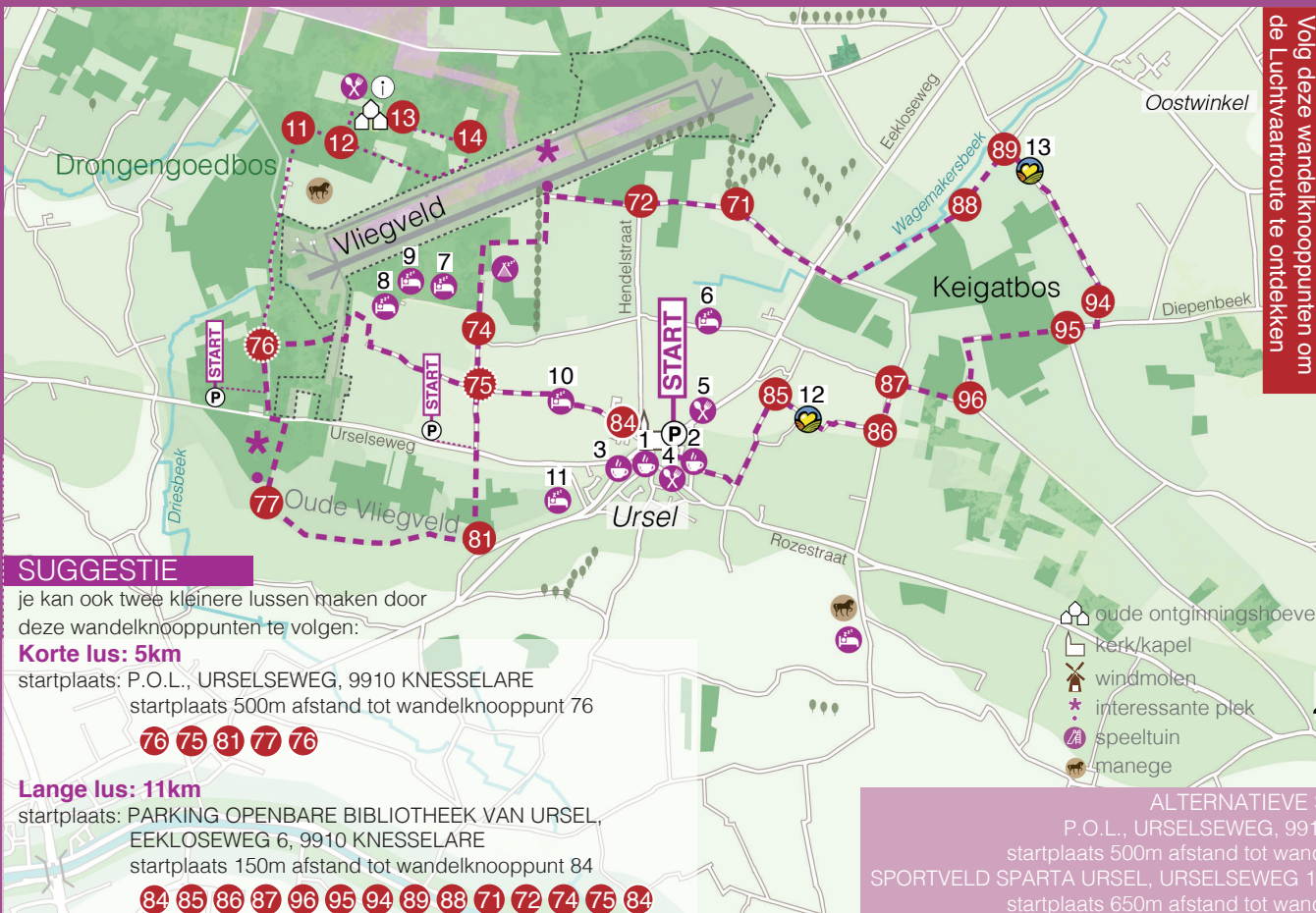


Keigatbos



STARTPLAATS

PARKING OPENBARE BIBLIOTHEEK VAN URSEL, EEKLOSEWEG 6, 9910 KNESSELARE
startplaats 150m afstand tot wandelknooppunt 84



Volg deze wandelknooppunten om de Luchtvaartroute te ontdekken

- 84
- 85
- 86
- 87
- 88
- 89
- 94
- 95
- 96
- 97
- 75
- 76
- 77
- 81
- 75
- 74
- 72

SUGGESTIE

je kan ook twee kleinere lussen maken door deze wandelknooppunten te volgen:

Korte lus: 5km

startplaats: P.O.L., URSELSEWEG, 9910 KNESSELARE
startplaats 500m afstand tot wandelknooppunt 76

76 75 81 77 76

Lange lus: 11km

startplaats: PARKING OPENBARE BIBLIOTHEEK VAN URSEL, EEKLOSEWEG 6, 9910 KNESSELARE
startplaats 150m afstand tot wandelknooppunt 84

84 85 86 87 96 95 94 89 88 71 72 74 75 84

ALTERNATIEVE STARTPUNTEN
P.O.L., URSELSEWEG, 9910 KNESSELARE
startplaats 500m afstand tot wandelknooppunt 76
SPORTVELD SPARTA URSEL, URSELSEWEG 185, 9910 URSEL
startplaats 650m afstand tot wandelknooppunt 75

HET VliegVELD VAN URSEL

Oude vliegveld

Ter hoogte van wandelknooppunt 77 tref je een monument als symbool voor het fascinerende vliegverleden van Ursel. Bij dit monument en langs het infopad ontdek je aan de hand van dertien infoborden het boeiende verhaal van het WOLL-vliegveld 'B-67'. Dat was de geallieerde codenaam voor het toenmalige oorlogsvliegveld. Aan de vooravond van WO II, in 1939, werden drie vliegvelden aangelegd in het Meetjesland. Ook in Ursel kwam er, zoals in Maldegem en Aalter, een vliegveld van de Belgische Militaire Luchtvaart. Van het vliegveld 'B-67' blijven nu nog enkele restanten over.

Huidige vliegveld

Het huidige militaire vliegveld werd begin jaren 50 aangelegd, aan de overkant van de Urselseweg. Het wordt nog vaak door de Belgische Luchtcomponent gebruikt en de vliegclubs 'Aero Club Brugge' en 'Vliegclub Ursel' hebben hier een concessie om te vliegen tijdens het weekend.

Je kan elk weekend vliegtuigen spotten langs de vliegbaan. Je zoekt daarvoor best een rustig plekje langs een boswegel. Steek nooit het vliegveld over! Het vliegveld wordt vaak gebruikt voor militaire oefeningen en doet ook dienst als noodvliegveld. Er kunnen tenslotte op elk moment militaire acties plaatsvinden en/of vliegtuigen landen.



Foto credit: LAMA landscape architects

Huidige vliegveld

LUCHTVAARTROUTE

16,1KM | 

Ontdek het fascinerende vliegverleden van Ursel en ontmoet onderweg volksfiguur Pierlala.

PLEKJES

Ursel en Pierlala

Ursel ligt in het heuvelachtige gebied tussen Aalter en Eeklo. Het Keigatbos, het Koningsbos en een groot deel van het Drongengoedbos liggen (deels) op het grondgebied van Ursel. Naast het Drongengoedbos vind je ook het oude militair vliegveld.

De volksfiguur Pierlala zou geboren zijn in Ursel. Hij is te herkennen aan zijn pijp en zijn bierpot. In Ursel houdt men de legende van Pierlala levendig met Pierlala-kermissen en Pierlala-streekproducten. De Pierlala-reus vind je samen met speeltrein Kamielke terug op het dorpsplein van Ursel.

Natuurgebied Militair Vliegveld

De bermen en aanpalende terreinen aan het vliegveld zijn waardevol natuurgebied. Je vindt er vooral natte heide en heischraal grasland. De bodem bestaat uit stugge, ondoordringbare klei waarbij een zanderige bovenlaag plaatselijk niet of nauwelijks aanwezig is. Je vindt er een rijkdom aan fauna en flora die typisch zijn voor dit landschapstype.

Het gebied is enkel toegankelijk onder begeleiding op aanvraag bij Natuurpunt Maldegem-Knesselare of het Agentschap voor Natuur en Bos.



- 1 Bar boudoir**
Urseldorp 8, 9910 Ursel
- 2 'T Dorp**
Urseldorp 3, 9910 Knesselare
- 3 Steyaert / Rosane**
Urseldorp 39, 9910 Ursel



- 4 La Belle Vue**
Urseldorp 22, 9910 Ursel
- 5 Villa Maria**
Eekloseweg 31, 9910 Ursel



- 6 B&B De Hostelier**
Hekelstraat 3, 9910 Aalter
- 7 Rainbow Lodge**
Voskensdreef 9, 9910 Aalter
- 8 't Urselgoed**
Bogaertstraat 39, 9910 Aalter
- 9 Wellnesschalet**
Bogaertstraat 38, 9910 Aalter
- 10 B&B Het Pauwenhof**
Onderdale 4, 9910 Aalter
- 11 B&B Vita Roka**
Middelweg 36, 9910 Aalter



STREEKPRODUCTEN ONDERWEG

- 12 Werners Honing**
Konijntje 10, 9910 Knesselare
- 13 Aarde-Nd-Werk** (aardendwerk-cvba-so.weebly.com)
Veldhoek 33, 9931 Oostwinkel