

STOOMTREINROUTE

24,2KM | 

lengte van suggestie route 40,3KM

Ontdek op de fiets een stukje Meetjeslandse oorlogsgeschiedenis en de geschiedenis van de Stoomtrein Maldegem-Eeklo.

Deze fietsroute verbindt de stad Eeklo met Maldegem. Voorbij het dorp Kleit geniet je na een korte beklimming van het uitzicht naast de watertoren op de Kampel. Onderweg kan je een tussenstop maken bij het Lourdes van het Meetjesland: de Mariagrot van Kleit.

Het Canada-Poland War II Museum en de militaire begraafplaats in Adegem zijn beslist een halte waard. Liefhebbers kunnen onderweg een bezoekje brengen aan de Tuinen van Adegem.

Lange bomenrijen gidsen je langs het Schipdonkkanal door het agrarische landschap. In hartje Maldegem vind je de grootste Vlaamse collectie van stoom- en dieseltreinen.

De stoomtreinroute is een veelzijdige route die je toelaat om de beleving van het open landbouwlandschap te combineren met enkele historische stops.



Adegem Canadian War cemetery



Stoomtrein Maldegem-Eeklo

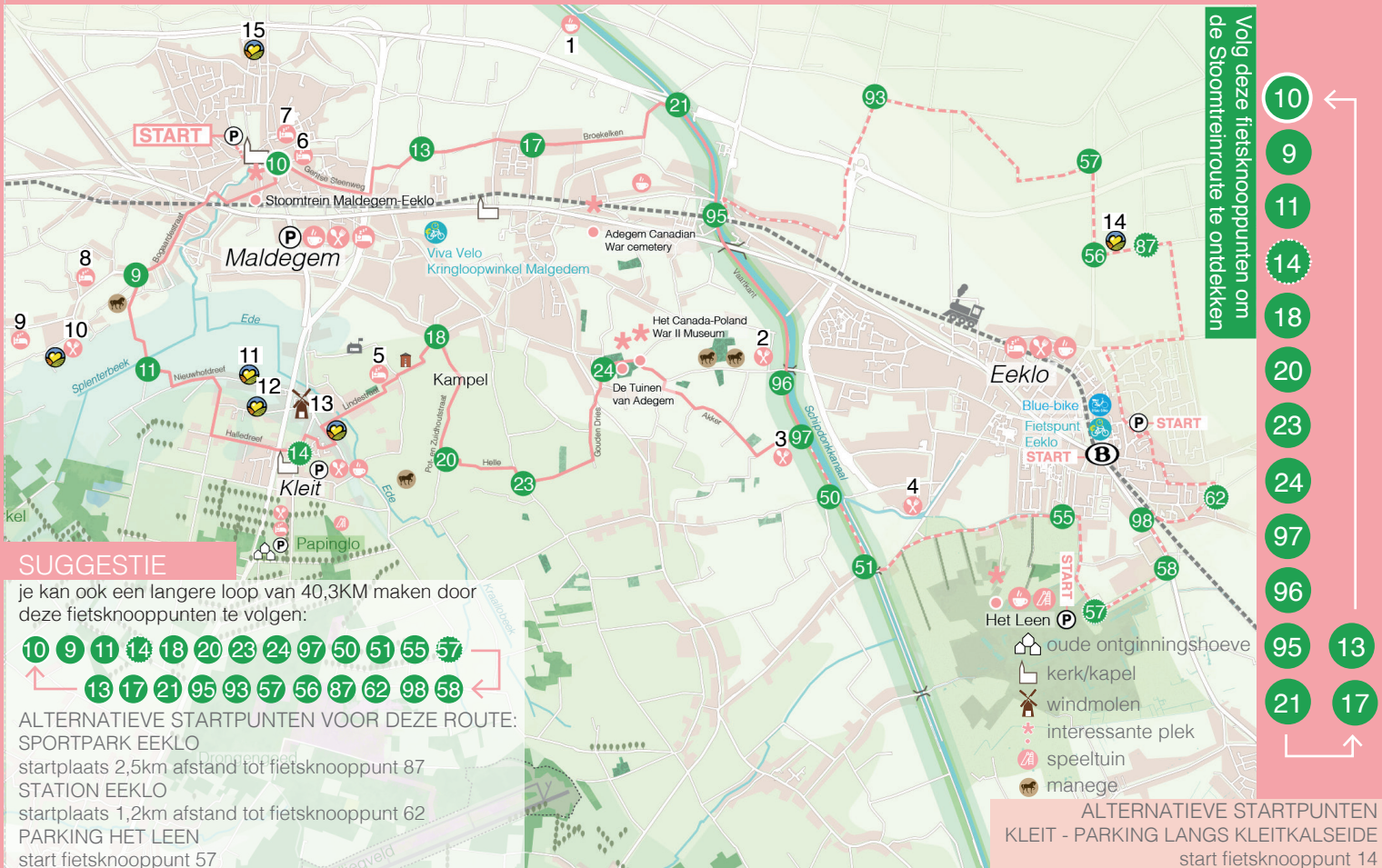


Tuinen van Adegem



STARTPLAATS

SINT-ANNAZWEMBAD, GIDSENLAAN 1, 9990 MALDEGEM
startplaats 1,4km afstand tot fietsknooppunt 10



SCHIPDONKKANAAL

Een deel van de route leidt je langs het Schipdonkkanaal, waar lange bomenrijen je door het landschap tussen Adegem en Maldegem gidsen.

Het Schipdonkkanaal werd in 1852 gegraven en is een afleidingskanaal dat het overtollige water van de Leie moet afvoeren. Het kanaal werd voor een groot deel in de bedding van de oude Lieve gegraven en is 56 km lang. Het Schipdonkkanaal start in Deinze en leidt helemaal tot in Zeebrugge, waar het uitmondt in de Noordzee. Tot aan Balgerhoeke is ze bevaarbaar (stroomopwaarts richting Gent).

In Merendree kruist het kanaal met het kanaal Gent-Brugge. Een keersluis en sifon zorgden er vroeger voor dat het water van het afleidingskanaal onder het andere door kon lopen. De bijnaam "Stinker" had het kanaal zeker niet gestolen want het afgevoerde water was lange tijd sterk vervuild. De laatste jaren is dit veranderd: de "Stinker" stinkt niet meer en er zit vis in het water.

De route buigt af in Strobrugge, waar het Schipdonkkanaal en het Leopoldskanaal, de "Blinker", bij elkaar komen en broederlijk naast elkaar lopen tot aan de zee. Beide waterwegen worden van het land en elkaar gescheiden door een stevige dijk, die omzoomd is met statige populieren.



Schipdonkkanaal in de herfst

Foto credit: LAMA landscape architects

STOOMTREINROUTE

24,2KM | 40,3KM | 

Ontdek op de fiets een stukje Meetjeslandse oorlogsgeschiedenis en de geschiedenis van de Stoomtrein Maldegem-Eeklo.

PLEKJES

Maldegem

Het Maldegemse landschap is licht glooiend met een depressie rond de Ede. Dit riviertje stroomt door het dorpscentrum en mondt uit in het Schipdonkkanaal.

Mariagrot

De Mariagrot van Kleit is een Lourdesgrot en bedevaartsoord. De bidplaats ligt dichtbij de N44 ter hoogte van de afslag naar Kleit.

De Tuinen van Adegem

Deze unieke toontuin omvat vier tuinstijlen: een Franse rozentuin, een Engelse landschapstuin, een exotische tuin en een Japanse tuin. De tuinen zijn privé en je bezoektje vooraf reserveren is noodzakelijk.

Canada-Poland War II Museum en Adegem Canadian War cemetery

Dit oorlogsmuseum in Adegem brengt hulde aan de Canadese en Poolse soldaten die hielpen om het Meetjesland te bevrijden op het einde van de Tweede Wereldoorlog. Nauwelijks 1 km verder ligt de militaire begraafplaats Adegem Canadian War Cemetery.

Stroomtreinmuseum

In de loods van het museum vind je wagons die reeds volledig gerestaureerd zijn maar ook enkele die nog volop in restauratie zijn. Op zon- en feestdagen van mei tot en met september kan je terugkeren naar de tijd van toen en een ritje maken met de stoomtrein van Maldegem naar Eeklo.



1

De Roos

Celie 3, 9880 Sint-Laureins



2

In 't Stadhuis van Raverschoot

Raverschoot 14, 9991 Adegem

3

De Koetshoeve

Berlaars 1a, 9991 Adegem

4

Taverne De Jachthaven

Jachthaven 1, 9900 Eeklo



5

Shaka B&B Retreat

Lindestraat 50, 9990 Maldegem

6

Marianne & Louis

Kanunnik Andrieslaan 2, 9990 Maldegem

7

Huyze Peppin's

Parklaan 24, 9990 Maldegem

8

De Wingerd

Schautenstraat 145, 9990 Maldegem

9

Klein Burkelfhof

Van Strydoncklaan 3 A, 9990 Maldegem



STREEKPRODUCTEN ONDERWEG

10

De Reinaardhoeve (www.reinaardhoeve.be)

Oude Burkelslag 10, 9990 Maldegem

11

De Beezigebei (<http://www.debeezigebei.be/>)

Thijskensstraat 42, 9990 Maldegem

12

Ijsjes Camaleonte

Berkenlaan 14, 9990 Maldegem

13

Vleeswaren Jorven (www.jorven.be)

Urselweg 16b, 9990 Maldegem

14

Provinciaal Streekcentrum Huysmanhoeve

(<https://www.plattelandscentrum.be/>)

Bus 1, 9900 Eeklo

15

Boerenworst Zwyn

't Rivierenhof 74, 9990 Maldegem