

TWEEVELDENROUTE

37,5KM | 

Fiets van het Bulskampveld naar het Drongengoed en terug.

Deze fietsroute verbindt het provinciedomein Lippensgoed-Bulskampveld en het Drongengoedbos. De route leidt je door verschillende landschappen, langs het kleine natuurreservaat De Miseriebocht, langs het kanaal Gent-Brugge, tussen de landbouwvelden, door het kleine charmante dorpje Knesselare naar het Drongengoedbos.

Je doorkruist het gebied van Burkel en passeert op een boogschuit van het Koningsbos in Oostveld, net over de grens met West-Vlaanderen.

Starten en eindigen doen we in Beernem, waar de route je langs verschillende kastelen voert.

De Tweeveldenroute maakt de verbinding tussen twee grote bosgebieden en toont heel wat moois onderweg.



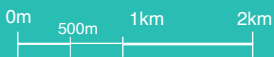
Foto credit: LAMA landscape architects

Knesselare



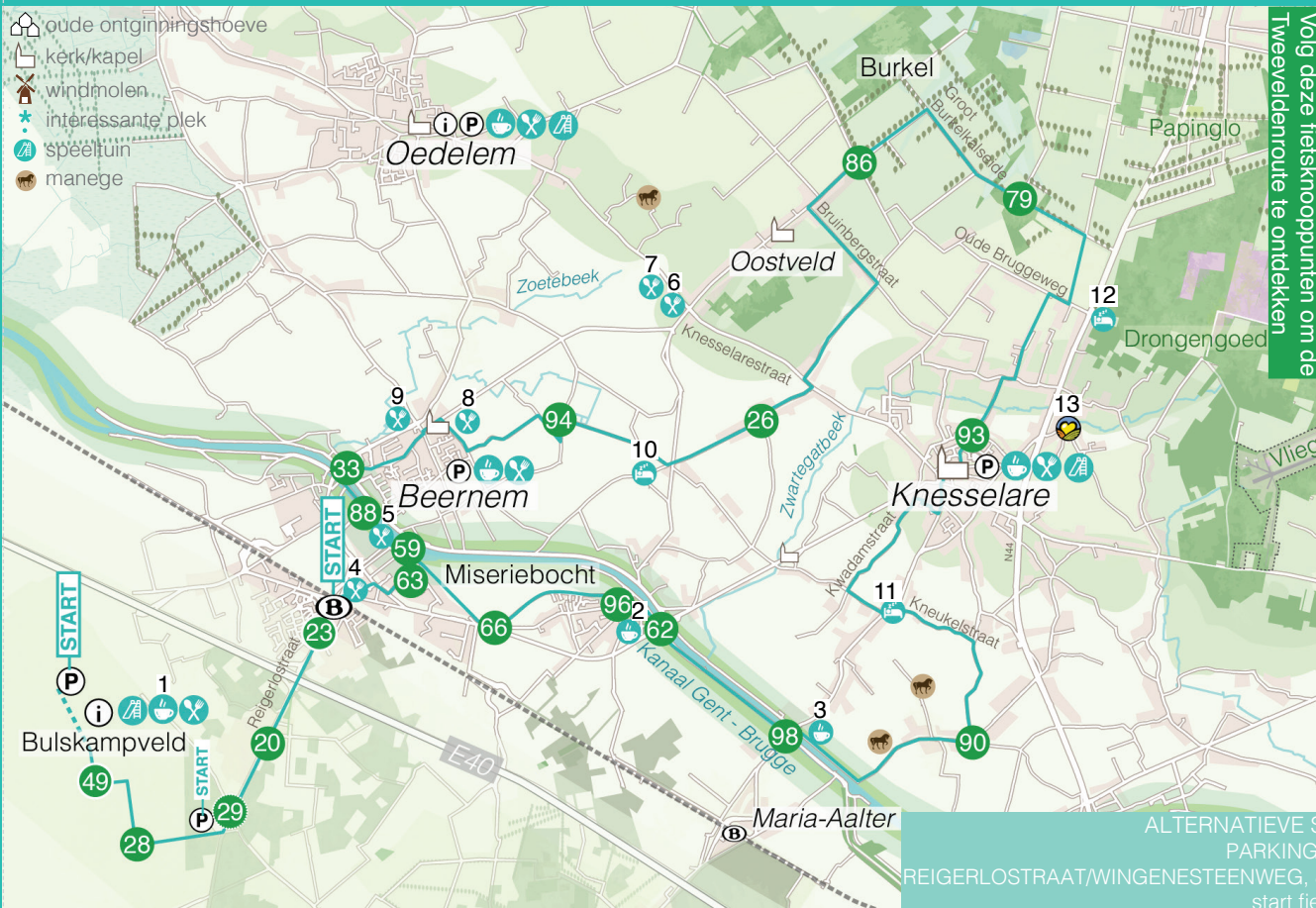
Foto credit: LAMA landscape architects

Kanaal Gent-Brugge



STARTPLAATS

PARKING DRIE KONINGEN, BULSKAMPVELD, 8730 BEERNEM
startplaats 670m afstand tot f etsknooppunt 49
TREINSTATION BEERNEM
start f etsknooppunt 23



Volg deze fietsknooppunten om de Tweeveldenroute te ontdekken

- 49 ←
- 28 28
- 29 29
- 20 20
- 23 23
- 63 63
- 59 59
- 66 88
- 96 33
- 62 94
- 98 26
- 90 86
- 93 79

ALTERNATIEVE STARTPUNTEN
PARKING HET AANWIJS,
REIGERLOSTRAAT/WINGENESTEENWEG, 8730 BEERNEM
start fietsknooppunt 29

DE MISERIEBOCHT

De Miseriebocht is een schilderachtige arm van het kanaal Gent-Brugge en situeert zich tussen de jachthaven van Beernem en de kerk van Sint-Joris. Het maakt deel uit van het grotere wandelnetwerk Bulskampveld.

Het kanaal Gent-Brugge bereikt zijn hoogste punt ter hoogte van Beernem. Daardoor ligt het water meer dan vijf meter lager dan de bovenberm. Vanuit die hoge positie kan je prima vogels zoals de fuut en de ijsvogel observeren.

In de Middeleeuwen werd er in het gebied gegraven, maar de veldsteenbanken in de bodem zorgden voor heel wat miserie. Of de naam van het gebied daaruit is voortgevloeid, is evenwel niet duidelijk. De naam kan ook te maken hebben met de lage waterstanden van het bochtige kanaal in de zomer of met het armoedige bestaan van de landbouwers die op de rand van het heidegebied 't Bulskampveld moesten labeuren. Een andere mogelijke oorsprong van de naam is misschien afkomstig van de steeds groter wordende schepen die 'miserie' hadden om de bochten te nemen.

Ook nu nog bestaat de vegetatie uit soorten die overleven op magere, droge zandgronden. Toch zijn er naast heischrale graslanden, droge ruigte en brem- en gaspeldoornstruwelen ook jonge eikenbossen te vinden.



Natuurgebied Miseriebocht

Foto credit: RLM

TWEEVELDENROUTE

37,5KM | 

Fiets van het Bulskampveld naar het Drongengoed en terug.

PLEKJES

Bulskampveld

Het Bulskampveld was het grootste middeleeuws heidegebied van Vlaanderen, tussen Gent en Brugge. In het gebied ligt het huidige provinciedomein Lippensgoed-Bulskampveld met als kern het in 1893 gebouwde Kasteel Lippensgoed. Dit domein van 230 hectare groot ligt op het grondgebied Beernem.

Knesselare

Knesselare is een klein charmant dorp ten noorden van het kanaal Gent-Brugge en ten zuiden van de cuesta Oedelem-Zomergem. In Knesselare schuilt achter elke hoek een plaatselijke legende: van geboortedorp van Tijn Uilenspiegel tot dorp met roemrijk sigarenverleden. Je weet dat je bijna in Knesselare bent als je in de verte de imposante Sint-Willibrorduskerk ziet die in het hart van het dorp ligt.

De sigarenindustrie was voor het dorp erg belangrijk. De sigarenfabriek van Cogétama was in de 20ste eeuw in Knesselare gevestigd en schonk werkgelegenheid voor het gros van de inwoners. Een infoparcours in het Hemelrijkpark laat je dat verhaal en het sigarenverleden van Knesselare herbeleven.



- 1 Café De Brug**
Lattenknieversstraat 1, 8730 Beernem
- 2 De Reisduif**
Hoekestraat 188, 9910 Knesselare
- 3 Urbancafé Lippensgoed**
Bulskampveld 10, 8730 Beernem



- 4 Bistro Birnu**
Stationsstraat 141, 8730 Beernem
- 5 'T Boothuis**
Oude Vaartstraat 7A, 8730 Beernem
- 6 Robette's - Bistrobar**
Knesselarestraat 182, 8730 Beernem
- 7 Zwarte Veld**
Knesselarestraat 180, 8730 Oedelem
- 8 De Witte Hoeve Beernem**
Hoorstraat 16b, 8730 Beernem
- 9 D'Afspanning**
Bloemendalestraat 2, 8730 Beernem



- 10 De Pluyme**
Veldstraat 2, 8730 Beernem
- 11 Het Wilgenhuis**
Hoekestraat 95, 9910 Knesselare
- 12 Hotel Eikenhof**
Knokkebaan 146, 9910 Aalter



STREEKPRODUCTEN ONDERWEG

- 13 Brouwerij Van Renterghem** (<https://geirnmeugen.be/>)
Waterstraat 9, 9910 Knesselare