

WOARSCHUUT, KERE NE KEER WERE

DEMENTIEVRIENDELIJKE WANDELING



DEMENTIEVRIENDELIJK
LIEVOGEM

HERINNERINGEN, VERHALEN, ANEKDOTES...



DEMENTIEVRIENDELIJKE WANDELING

Welkom in Lievegem! We zijn blij dat je aan deze dementievriendelijke wandeling wil deelnemen. De wandellus loodst je langs enkele mooie plekjes in het centrum van Waarschoot.

Waarom deze wandeling?

We zijn geëvolueerd naar een samenleving waar (jong)dementie meer zichtbaar wordt. Dementie heeft niet alleen impact op de betrokkene, maar ook op de familie, het sociale netwerk en op de samenleving. Dit maakt van dementie een uitdaging en die **uitdaging** willen we aangaan.

Deze dementievriendelijke wandeling is meer dan alleen een terugblik naar het Waarschoot van vroeger en nu. We willen vooral **herinneringen, verhalen en anekdotes** van de wandelaar **ophalen** waarbij we de **zintuigen prikkelen**.

Misschien ontmoet je onderweg ook andere mensen? Een dementievriendelijke gemeente zet in op **ontmoetingskansen**. Dit gaat ruimer dan een toevallige ontmoeting met een voorbijganger of buurtbewoner. We proberen personen met dementie met elkaar in contact te laten komen, maar ook mantelzorgers en verschillende generaties van jong tot oud.

Tot slot willen we (omgaan met) **dementie beter bespreekbaar maken**. In deze folder vind je tips en uitleg over dementie.


Geniet van de wandeling!




PRAKTISCHE INFO


 Start- en eindplaats: **sporthal**, Kleine Weg 3, Waarschoot, met parkeermogelijkheid, toilet en cafetaria.

 De wandeling is 4.5 km lang.

 **Wegaanduiding:** volg de bewegwijzering, maak gebruik van de uitgeschreven route in deze brochure of scan de app op de bewegwijzering. In het midden van deze brochure vind je ook het wandelplan terug.

 **Beweeg- en leeftijdsvriendelijk:** de wandeling is voor iedereen toegankelijk; dus ook voor rolstoelen, buggy's... iedereen die graag wandelt, jong en oud, is welkom!

 De dementievriendelijke wandeling is een **permanente route** en kan op eender welk tijdstip gedaan worden.

 Onderweg zijn er voldoende **zitbanken** voorzien om uit te rusten en te genieten van de omgeving.

 Leuk weetje: de titel voor de wandeling werd gekozen door de lokale **woonzorgcentra** en de **Ouderenadviesraad Lievegem**.

Hé, doe jij mee?

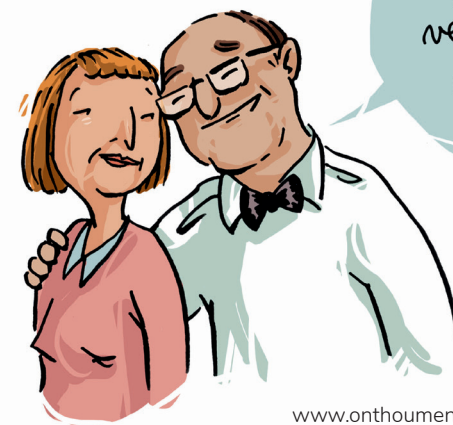
Bezorg ons een foto van tijdens de wandeling en deel jouw beleving mee! Tag ons via Facebook of Instagram **#gemlievegem**.



RODE ZAKDOEK

Heb je het logo van dementievriendelijk Lievegem al gezien? De rode zakdoek met een knoop is hét solidariteitssymbool van een dementievriendelijke gemeente. Een knoop in de zakdoek om iets niet te vergeten. Het logo werd gekozen door personen met dementie voor dementievriendelijk Brugge.

De rode zakdoek is een herkenningsteken, houvast en troost, en staat symbool voor een warme en respectvolle omgang, zekerheid en veiligheid.



1. SPORTHAL

Tip: Ga nog even naar het toilet in de sporthal voor je de wandeling start.



INSTRUCTIES WANDELING

- Verlaat de parking van de sporthal aan de **Kleine Weg**.
- Sla rechtsaf richting **Nijverheidsstraat**.

Wist je dat...

Johan De Muynck, woonachtig in Waarschoot, de laatste Belgische winnaar van de Ronde van Italië is? Deze wielrenner won in 1978.

Lievegem heeft nog wel meer bekende personen: zanger Vuile Mong (Zomergem),

cabaretier en stand-upcomedian Henk Ryckaert (Zomergem), wielrenner Bert De Backer (Lovendegem), zanger en presentator Peter Van De Veire (Waarschoot).



- > Welke sport heb je zelf nog beoefend?
- > Ben jij liefhebber van het wielrennen? Wie is jouw favoriete coureur?
- > Welke bekende figuur komt uit jouw streek?

VERTELLEN



Wat is dementie?

Dementie is een verzamelnaam voor een groep aandoeningen waarbij meerdere stoornissen/moeilijkheden in het cognitieve functioneren samen optreden.

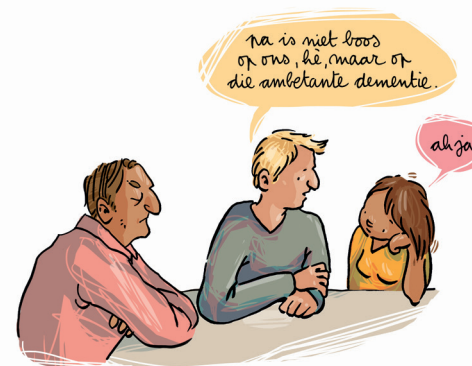
Voorbeelden van symptomen zijn geheugenproblemen, aandachtsproblemen en verandering in taal, begrijpen, spreken, stemming en gedrag. Dagelijkse handelingen worden steeds moeilijker.

Bron: Expertisecentrum Dementie Vlaanderen

Praat erover

Maak je je zorgen om iemand die je goed kent? Praat erover met de persoon, mantelzorgver en/of familie. Laat hen contact opnemen met de huisarts.

Voor meer informatie en advies kan je ook terecht bij een aantal diensten. Op pagina 31 vind je hier meer over terug.



www.onthoumens.be

2. NIJVERHEIDSSTRAAT

Wist je dat...

Waarschoot een bloeiende textiel-industrie kende? Iets verderop, op het kruispunt Nijverheidsstraat – Patronagiestraat tegenover de kinderopvang, stond vroeger de “weefschool”. Tot 1950 leerde je hier alles over weefgetouwen, schietspoelen, schering en inslag. Wie de opleiding in de Nijverheidsschool volgde, kon voor een job vaak terecht in één van de plaatselijke textiel fabrieken.



Christus-Koningkapel aan de Nijverheidsschool
© Gilbert De Muynck



INSTRUCTIES WANDELING

- Hou rechts aan en wandel tot aan Humival, **Nijverheidsstraat 9**.
- Steek het zebrapad links over.
- Wandel verder tot aan de **Patronagiestraat**.

VERTELLEN

- > Welk beroep heb jij gedaan?
- > Wat was jouw allereerste job? Hoorde daar een opleiding bij?
- > Wanneer ben je met pensioen gegaan?



Eerste Hulp bij Dementie koffer

Hoe leg je aan een kleuter uit dat oma of opa begint te vergeten? Hoe breng je het thema dementie ter sprake aan kleuters en jonge kinderen?



© Bibliotheek Waarschoot

In de bibliotheek van Lievegem kan je een EHBD koffer ontlenuen. EHBD staat voor ‘**Eerste Hulp bij Dementie**’. In de koffer vind je verschillende (prenten)boeken aangevuld met informatief materiaal.

In de bibliotheek vind je ook een divers aanbod van ontleenmateriaal over dementie voor jong en oud: romans, informatieve boeken, strips voor volwassenen en filmmateriaal.

Bibliotheek Lievegem - 09 396 23 02
Nieuwstraat 6, Waarschoot
Dorp 28, Lovendegem
Den Boer 15, Zomergem

3. DE KRING



INSTRUCTIES WANDELING

- Sla linksaf de **Patronagiestraat** in en hou rechts aan.
- We wandelen voorbij De Kring en Domino.

VERTELLEN

- > Ging je vroeger naar een toneelvoorstelling kijken?
- > Welke is jou bijgebleven?

Wist je dat...

de film 'Pauline en Paulette', met Dora van der Groen en Ann Petersen in de hoofdrollen, deels werd opgenomen in culturele zaal **De Kring**? Actrice Dora van der Groen leed aan dementie. Deze film was haar laatste grote rol.



De Kring © gemeentelijk archief



De Kring, midden jaren 1960, © gemeentelijk archief

3. DOMINO

Wist je dat...

hier vroeger de Vrije Lagere Jongensschool was? Die lag achter het gebouw van de **buitenschoolse kinderopvang Domino**.



Schoolfoto Jongens 6e leerjaar, Waarschoot, 1962-1963 © Daniël Heyde

VERTELLEN

- > Hoe werd in jouw jonge jaren de kinderopvang geregeld?
- > Hoe was jouw schooltijd? Ken je nog de naam van je favoriete meester of juf?
- > Kreeg je weleens straf op school?
- > Welke herinneringen heb jij aan jouw kindertijd?

4. WOONZORGCENTRUM DE LINDE



INSTRUCTIES WANDELING

- Wandel de **Patronagiestraat** rechtdoor, richting woonzorgcentrum De Linde.
- Ter hoogte van de **Nijverheidsstraat** en de **Schoolstraat** steek je het zebrapad links over.
- Neem daarna het eerste zebrapad rechts.

Wist je dat...

Lievegem vier **woonzorgcentra's** (WZC) telt? WZC Lovenbos en WZC Home Diepenbroeck in Lovendegem, WZC De Linde in Waarschoot en WZC Ons Zomerheem in Zomergem.



Postkaart klooster met meisjesschool, 1955 © Gilbert De Muynck

- > Verbleven jouw ouders in een woonzorgcentrum of bleven ze thuis wonen?
- > Wie kwam aan huis om te helpen?

VERTELLEN



Woonzorgcentrum

Wanneer het voor een 65-plusser niet langer haalbaar is om zelfstandig thuis te wonen, dan kan een verblijf in een woonzorgcentrum een oplossing bieden.

Een woonzorgcentrum biedt permanente opvang en verzorging. De bewoner krijgt huishoudelijke hulp en ondersteuning bij dagdagelijkse taken tot (lichaams) verzorging en verpleging.

Vaak hebben deze woonzorgcentra een specifiek zorgaanbod voor personen met dementie.

Bron: Agentschap Zorg en gezondheid



© www.onthoumens.be

WZC Lovenbos - 09 210 61 00
WZC Home Diepenbroeck - 09 372 62 55
WZC De Linde - 09 377 31 51
WZC Ons Zomerheem - 09 372 74 48

5. DORP



INSTRUCTIES WANDELING

- Hou op de **Schoolstraat** rechts aan en wandel richting **Waarschootdorp**.
- Op het plein kan je gebruik maken van één van de zitbanken om even uit te rusten.

Tip: dringend naar het toilet? Er is een openbaar toilet gelegen aan het gemeentehuis, **Waarschootdorp 1**.

Wist je dat...

tijdens de oudejaarsnacht van 2001-2002 een hevige brand de **St. Ghislenuskerk** verwoestte? Het volledige gebouw met



St. Ghislenuskerk © Fien De Vos

interieur ging in de vlammen op. Bij de bouwwerken voor de nieuwe kerk ontdekte men twee 14de-eeuwse beschilderde grafkelders in het hoogkoor. Je kan ze bezichtigen in de nieuwe kerk.

VERTELLEN

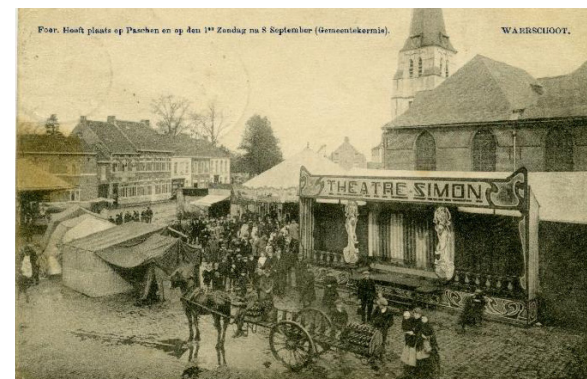
- > Ging jij vroeger naar de kerk? En nu?
- > Heb je een leuke anekdote over meneer pastoor uit jouw dorp?

Wist je dat...

tot 1970 er op het dorpsplein een kiosk stond? Bijna een halve eeuw lang speelden plaatselijke harmonieën en fanfares er de mooiste marsmuziek of kermisdeuntjes. Maar deze traditie ging gaandeweg verloren. De kiosk werd uiteindelijk afgebroken. Tot op vandaag kent Waarschoot een levendig dorpsplein; er valt hier van allestebeleven.



Postkaart gemeentehuis © Gilbert De Muynck

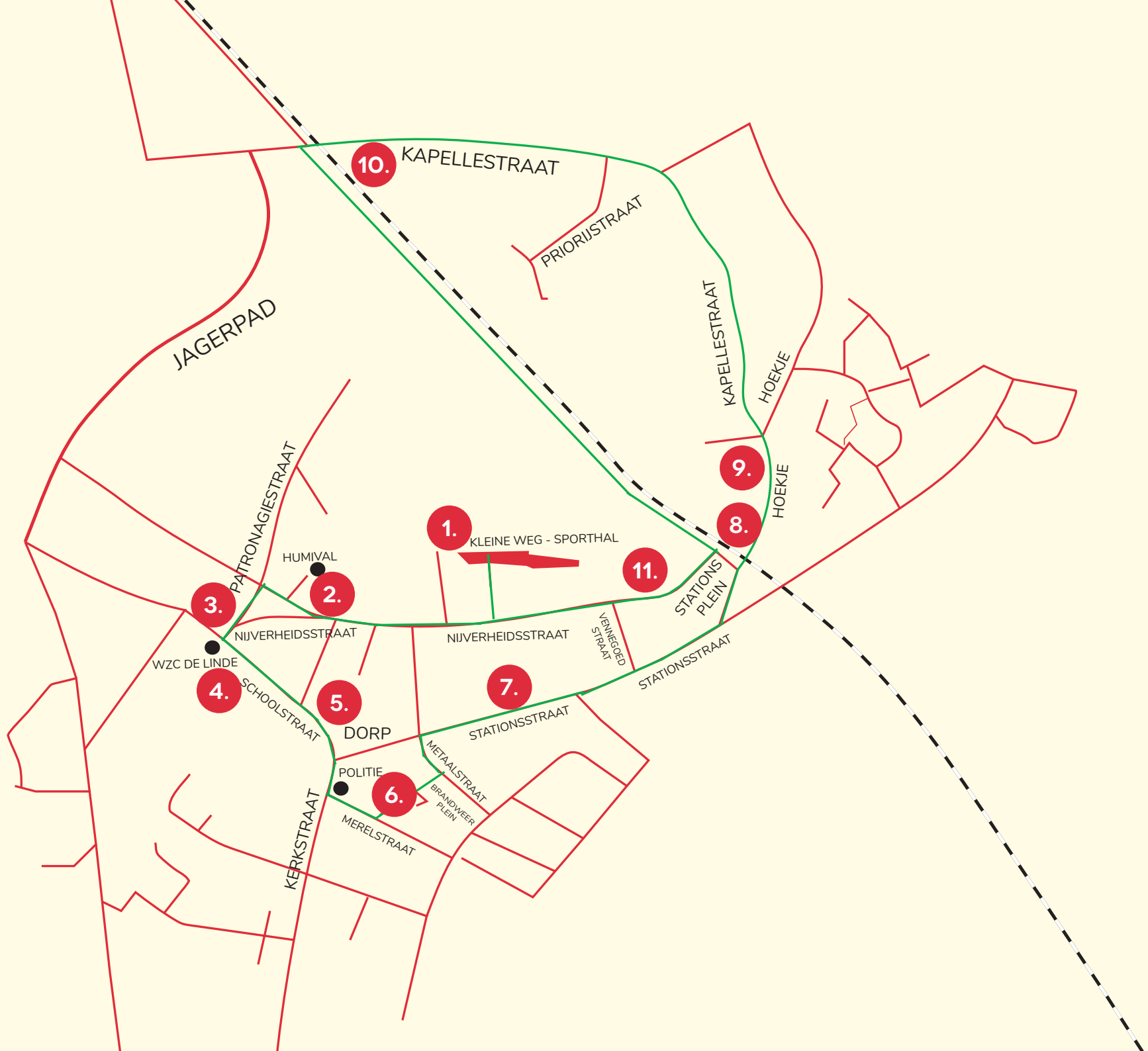


Postkaart gemeentekermis, 1920 © Franky Segers

- > Wat is jouw favoriete attractie op de kermis?
- > Welke muziekkuitvoering heb jij gezien in jouw dorp of gemeente?

VERTELLEN

1. SPORTHAL	P. 6
2. NIJVERHEIDSSTRAAT	P. 8
3. DE KRING EN DOMINO	P. 10
4. WZC DE LINDE	P. 12
5. DORP	P. 14
6. MERELPARK	P. 18
7. DOOR HET CENTRUM	P. 20
8. STATION	P. 22
9. HOEKJE	P. 24
9. DEEL- EN BELEEF TUIN	P. 25
10. HET RATTENKASTEEL	P. 26
11. WE ZIJN ER BIJNA	P. 28



6. MERELPARK

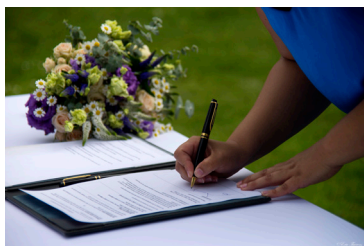


INSTRUCTIES WANDELING

- Om de wandeling verder te zetten, hou je **Waarschootdorp** rechts aan richting **Kerkstraat**.
- Steek het zebrapad ter hoogte van het politiegebouw over.
- Wandel voorbij het politiekantoor, langs het Merelpark dat aan je linkerzijde ligt.
- **Opgelet:** is de bareel omhoog, let dan op voor de aankomende brandweerwagen.

Wist je dat...

vlak achter de vroegere Pastorie, waar het OCMW en sociaal huis zich bevinden, het **Merelpark** ligt? Een stukje groen met zitbanken. Wie in het huwelijk treedt, kan dat hier in openlucht doen. Er is ook een troostplek waar iedereen die het moeilijk heeft met gemis, verlies, afstand of afscheid terecht kan.



Merelpark © Erik Thierens

> Waar ben jij gehuwd? Hoe zag jouw huwelijksdag eruit? Waar heb jij jouw partner leren kennen?

> Wie mis jij uit je kring? Bij wie kan je terecht met jouw verdriet?

VERTELLEN



Praatcafé Dementie

Het **Praatcafé Dementie** is een gratis tweemaandelijksse bijeenkomst voor familieleden en vrienden van personen met dementie.



Er wordt hierbij telkens een thema toegelicht door een deskundige.

Door een ongedwongen sfeer wordt de mogelijkheid gecreëerd om ervaringen uit te wisselen en contacten te leggen met lotgenoten.

Het Praatcafé Dementie wil een plaats zijn waar mensen met hun vragen en twijfels terecht kunnen.



© www.onthoumens.be

De contactgegevens van Praatcafé Dementie regio Meetjesland vind je terug op pagina 31.

7. DOOR HET CENTRUM



INSTRUCTIES WANDELING

- Zet je wandeling rechtdoor verder tot aan het kruispunt **Brandweerplein – Metaalstraat**.
- Sla linksaf en wandel tot aan de verkeerslichten van de **Stationsstraat**.
- Steek het zebrapad rechts over en volg de **Stationsstraat** rechtdoor gedurende 550 m.

Wist je dat...

Waarschoot altijd al een **bloeiend centrum** met verschillende handels- en horecazaken kende? We moeten nog even wandelen tot aan het eindpunt. Wie honger of dorst heeft, vindt hier in de buurt zeker en vast iets naar zijn of haar zin.



Postkaarten dorpszicht Stationsstraat, 1952 © Gilbert De Muynck

- > Ga je vaak iets drinken op café?
Wat was jouw favoriete stamkroeg?
- > Geniet je ook van een etentje op restaurant?
Wat is jouw lievelingseten?

VERTELLEN



Wist je dat...

'**Miami**' wordt uitgesproken als 'mie-a-mie'.

De Miami, ter hoogte van Stationsstraat 82, was een café met cinema- en later een theaterzaal. Deze panden zijn intussen gesloopt om te wijken voor een appartementencomplex.



Dorpszicht Stationsstraat, jaren 1960 © Georges Claeys

- > Welke film(s) heb jij nog gezien in de cinema?
- > Wat is jouw lievelingsfilm?
- > Hoeveel kostte een filmticket vroeger?

VERTELLEN



8. STATION



INSTRUCTIES WANDELING

- Steek tussen **Stationsstraat 124 en 126** de twee zebrapaden over.
- Ga rechtsaf en wandel steeds rechtdoor naar het **Stationsplein**, richting station.

Wist je dat...

het **station**, gebouwd in 1903, in 2000 een beschermd monument werd? De loketten zelf zijn verdwenen, enkel het wachthuisje bestaat nog. Je kan er nog elke dag de trein richting Gent of Eeklo nemen. Het stationsgebouw is intussen een brasserie geworden.



Café de la Station © Gilbert De Muynck



Postkaart Station en Fabriek © Gilbert De Muynck

VERTELLEN

- > Nam je vroeger wel eens de trein? Was dat voor het werk of als uitstap?
- > Wat was de bestemming?

HOREN

- > Hoor je in de verte al een trein aankomen?



Dementie in cijfers

- Elke **4** seconden krijgt iemand ergens ter wereld de diagnose dementie.
- De meest voorkomende vorm van dementie is de ziekte van Alzheimer (ca. **70%**).
- Leeftijd is de belangrijkste risicofactor voor dementie. De kans op dementie neemt sterk toe met de leeftijd.
- Het aantal mensen met dementie zal, als gevolg van de vergrijzing, tegen **2070** verdubbeld zijn.
- Dementie treft ongeveer **3** keer zoveel betrokken personen (naasten en professionele hulpverleners) als het aantal mensen met dementie zelf.
- **70%** van de mensen met dementie woont thuis en wordt verzorgd door de naaste familie en/of omgeving.
- In **2018** telde Lievegem **596** personen met dementie. In **2035** zijn er dat **852**. Dat is een stijging van **43%**.

Bron: Expertisecentrum Dementie Vlaanderen



9. HOEKJE



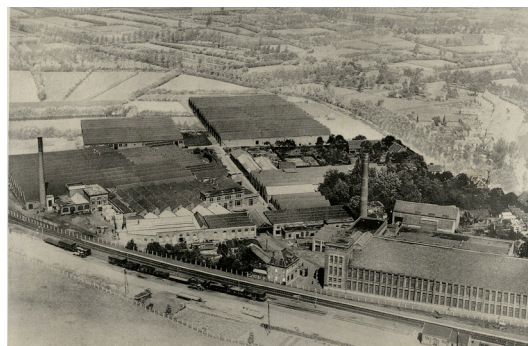
INSTRUCTIES WANDELING

- Hou links aan en blijf steeds rechtdoor wandelen in de **Stationsstraat** die doorloopt in **Hoekje**.
- We wandelen voorbij **Hoekje 21** maar niet zonder te stoppen aan de deel- en beleeftuin van Inge Bekaert.

Wist je dat...

in Waarschoot verschillende fabrieksschoorstenen hun rook de hoogte in spuwden? De ene al imponanter dan de andere.

Vandaag is daar slechts één exemplaar van over gebleven: de schoorsteen van **Société Anonyme de Waarschoot (SAW)**, de meest recente.



Luchtfoto Soci t  Anonyme de Waarschoot
© Gilbert De Muynck



SAW © Rudi De Letter

9. DEEL- EN BELEEF TUIN

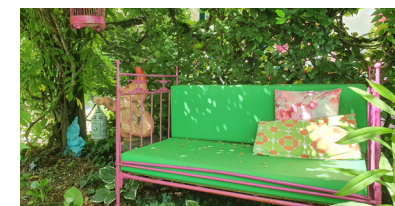
Wist je dat...

Inge Bekaert met plezier haar deel- en beleeftuin vooraan opent voor iedereen die een kijkje wil nemen? Wandelaars mogen de tuin vrij in en ontdekken er verschillende kruiden, fruit- en bloemensoorten.

Het achterste gedeelte is niet zomaar toegankelijk. Wie Inge op voorhand een seintje geeft, is welkom om 'het pad van Alice' te volgen en de rest van de tuin te ontdekken.



Deeltuin © gemeentelijk archief



Deeltuin © gemeentelijk archief

VERTELLEN

- > Wat staat er allemaal in jouw tuin?
- > Kweekte je vroeger zelf groenten en fruit? Wat maakte je er dan mee? Ken je nog recepten uit grootmoeders tijd?
- > Wat betekent een tuin voor jou?

RUIKEN

- > Sluit de ogen en neem de geur van de kruiden en bloemen in je op.

VOELEN

- > Voel en proef gerust van al dat moois.

10. HET RATTENKASTEEL



INSTRUCTIES WANDELING

- Hou links aan in **Hoekje** en wandel rechtdoor tot aan het kruispunt **Hoekje – Kapellestraat**.
- Even uitrusten? Dat kan op de bankjes aan de kapel.
- Ter hoogte van het kruispunt sla je linksaf de **Kapellestraat** in.
- Hou links aan en wandel 1.1 km rechtdoor op het fietspad tot je aan het Rattenkasteel komt. Het gebouw ligt aan je linkerzijde, vlak voor de spoorweg.

Wist je dat...

de priorij Onze-Lieve-Vrouw Ten Hove ook wel het **Rattenkasteel** genoemd wordt? Dit is het laatste overblijfsel van een voormalig klooster dat in 1444 gesticht werd door de Gentse patriciër Simon Utenhove en zijn echtgenote. Simon en Margriet zijn nog vaak te zien in Waarschoot als reuzen tijdens Leestjeskermis.



De reuzen van Waarschoot
© Collectie Curieus Waarschoot



Even in de natuur

Tijd voor een pauze! Neem gerust plaats op de zitbank en geniet van het landschap.



Priorij OLV Ten Hove © gemeentelijk archief



Priorij © Rudi De Letter

VERTELLEN/ZIEN

- > Kijk rondom je heen: zie je in de verte de boer aan het werk op zijn land?
- > Komen de paarden nieuwsgierig kijken?
- > Geniet je van de rust?

RUIKEN

- > Snuif je de geur van de natuur op? Of van het vers gemaaid gras?

HOREN

- > Welke geluiden hoor je allemaal?

11. WE ZIJN ER BIJNA



INSTRUCTIES WANDELING

- Steek de **spoorweg** over, sla direct linksaf en wandel via het fietspad richting station.
- Ter hoogte van het **Stationsplein** sla je rechtsaf richting **Nijverheidsstraat**.
- Blijf gedurende 500 m rechtdoor wandelen tot je terug aan de sporthal, **Kleine Weg**, bent.

Wist je dat...

Waarschoot verschillende types van woningen kende tijdens de textielindustrie? Van arbeiderswoningen, herenhuizen, directeurswoningen tot boerderijen.



Huisjes textielarbeiders, 1989
© Collectie Curieus Waarschoot

VERTELLEN

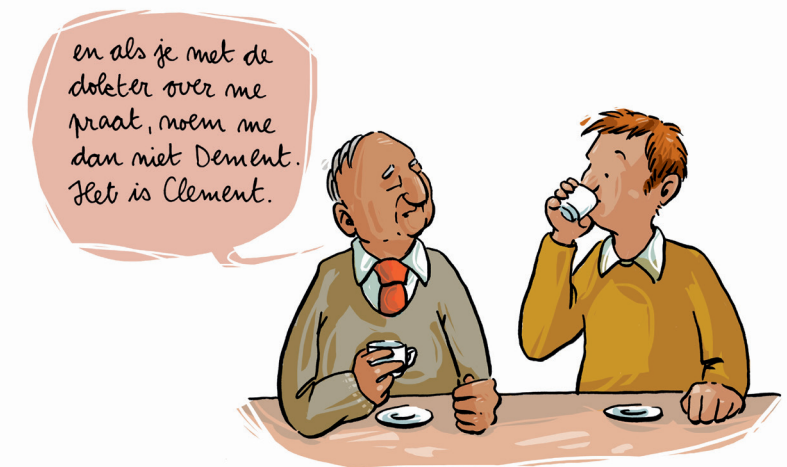
- > Hoe zag jouw woning er uit?
- > Waar woon jij nu?



Tips om mensen met dementie en hun mantelzorgers een hart onder de riem te steken

- Spreek over dementie op een respectvolle manier. We spreken dus over 'mensen met dementie' en niet 'dementen' of 'dementerenden'. Ze blijven mensen die een ziekte hebben.
- Laat mensen met dementie nog zoveel mogelijk zelf doen. Betrek hen en hun mantelzorgers bij activiteiten. Ook als het niet altijd meer perfect verloopt. Het geeft hen het gevoel erbij te horen en nog iets te kunnen.
- Ga moeilijke momenten niet uit de weg, maar vraag of je ergens mee kan helpen.
- Luister. Echt luisteren is soms het enige wat nodig is.

Bron: Expertisecentrum Dementie Paradox



© www.onthoumens.be

MET DANK AAN

Deze wandeling is een initiatief van dementievriendelijk Lievegem. De dementievriendelijke wandeling is een samenwerking tussen gemeente Lievegem, Ouderenadviesraad Lievegem, Expertisecentrum Dementie Paradox, woonzorgcentrum De Linde en Inge Bekaert. Met dank aan Ghislain Lippens.

Beeldmateriaal

Vrijwillige fotografen gemeente Lievegem

Collectie Curieus Waarschoot, Erfgoedbank Meetjesland

Privécollectie Franky Segers, Erfgoedbank Meetjesland

Privécollectie Georges Claeys, Erfgoedbank Meetjesland

Vergeet dementie, onthou mens - www.onthoumens.be

Privécollectie Daniël Heyde, Erfgoedbank Meetjesland



© www.onthoumens.be

© 2022 gemeente Lievegem, seniorenconsulent - www.lievegem.be



Informatie

Heb je nog vragen, nood aan een babbel of zoek je advies en informatie? Personen met dementie en hun mantelzorgers kunnen op een laagdrempelige manier terecht bij de **mutualiteit** en bij onderstaande diensten.

Sociaal Huis 09 396 23 00 welzijn@lievegem.be

Seniorenconsulent 09 396 23 00 senioren@lievegem.be

Ontmoetingscentrum Kerkelare 09 396 23 05 kerkelare@lievegem.be



Meer informatie

- Expertisecentrum Dementie Paradox
09 233 14 38 - www.dementie.be/paradox
- Alzheimer Liga Vlaanderen
0800 15 225 (gratis) - www.alzheimerliga.be
- Praatcafé Dementie regio Meetjesland
09 376 97 11 - www.praatcafedementie.be

De wandeling zit er op. We hopen dat je ervan genoten hebt! Noteer hieronder gerust je verhalen, anekdotes of beleving.

.....

.....

.....

.....

.....

.....

.....

.....

.....

.....

.....

.....

.....

.....

.....

.....

.....

.....

.....

.....

.....

