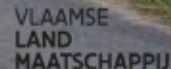
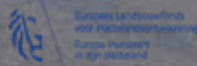


# KOM NAAR BUITEN

ROLLATOR- EN ROLSTOELTOEGANKELIJKE  
ROUTES IN EIGEN STREEK





Europees Landbouwfonds  
voor Plattelandsontwikkeling  
Europa investeert  
in zijn platteland

VLAAMSE  
LAND  
MAATSCHAPPIJ

provincie  
Oost-Vlaanderen

Het project Zilvergroen werd mogelijk gemaakt met de steun van het Europees Landbouwfonds voor Plattelandsontwikkeling: Europa investeert in zijn platteland.

## COLOFON

### Verantwoordelijke uitgever

Regionaal Landschap Meetjesland & Leievallei vzw,

Oostveldstraat 91, bus 4, 9900 Eeklo

ON 0466.277.515 - RPR Gent, Afd. Gent

### Foto's en illustraties

Alle beelden zijn eigendom van Regionaal Landschap Meetjesland & Leievallei vzw, tenzij anders aangegeven.



# HET PROJECT ZILVERGROEN

Het is algemeen geweten: de natuur heeft een positieve invloed op mensen, zowel fysiek als mentaal. Dit geldt in het bijzonder voor mensen in woonzorgcentra of mensen die zich zonder rollator of rolstoel niet kunnen verplaatsen. Voor hen is de zeer nabije omgeving nog belangrijker dan voor anderen.

Het effect van de natuur op iemands gezondheid is het sterkst voor de meest kwetsbare groepen, bijvoorbeeld voor kinderen, ouderen, mensen met een langdurige ziekte of handicap.

Het PDPO-project Zilvergroen van Expertisecentrum Dementie en Regionaal Landschap Meetjesland & Leivallee speelt rechtstreeks in op de groene noden van ouderen. Het project zet in om natuurbeleving toegankelijker te maken. Dit kan door de natuur naar de mensen te brengen of door de drempel te verlagen om de natuur op te zoeken.

## ROLSTOEL- EN ROLLATORTOEGANKELIJKE ROUTES IN EIGEN STREEK

Als rollator- of rolstoelgebruiker is natuurbeleving allesbehalve vanzelfsprekend. Organisaties zoals Camino brengen rolstoel- en rollator-toegankelijke routes in kaart. We merken echter dat het aanbod van uitgestippelde routes in onze streek zeer beperkt is.

Daarom maakten we een overzicht van rollator- en rolstoeltoegankelijke routes in eigen streek, zonder daarbij volledigheid na te streven. Dit overzicht is een verzameling van reeds bestaande routes, waaronder enkele Camino-routes, en zelf uitgestippelde lussen. Het overzicht bevat twee routes per gemeente of stad uit ons werkingsgebied. Dit werk is louter bedoeld om organisaties zoals Camino en toeristische organisaties te helpen om hun aanbod in onze streek te verruimen.

Tijdens de inventarisatiefase merkten we dat het als rollator- of rolstoelgebruiker allesbehalve evident is om een passende route te vinden. Ook de routes in ons overzicht zijn niet vrij van hindernissen, waar mogelijk zochten we een alternatieve weg. Toch is het niet uitgesloten dat er ondanks enkele inspanningen nog steeds enkele knelpunten op de routes aanwezig zijn. Gebruikers mogen ons deze steeds melden.

We hopen dat dit overzicht mensen helpt om op pad te gaan!



# AALTER

## VAN LOCHTIJNK TOT PLOATSE

Rolstoeltoegankelijkheidsscore: 5/5

Aandachtspunten: /

Startplaats: Sint-Corneliusparking,  
Kerkhofweg 2, Aalter  
(gratis, met parkeerschijf voor 3 uur)

Afstand: 4 km

Bewegwijzering: ja

Volgt wandelknooppunten: nee

Rolstoeltoegankelijk toilet: ja

Rolstoeltoegankelijke eetgelegenheid: ja

Bezienswaardigheden:  
de 10 infoborden onderweg



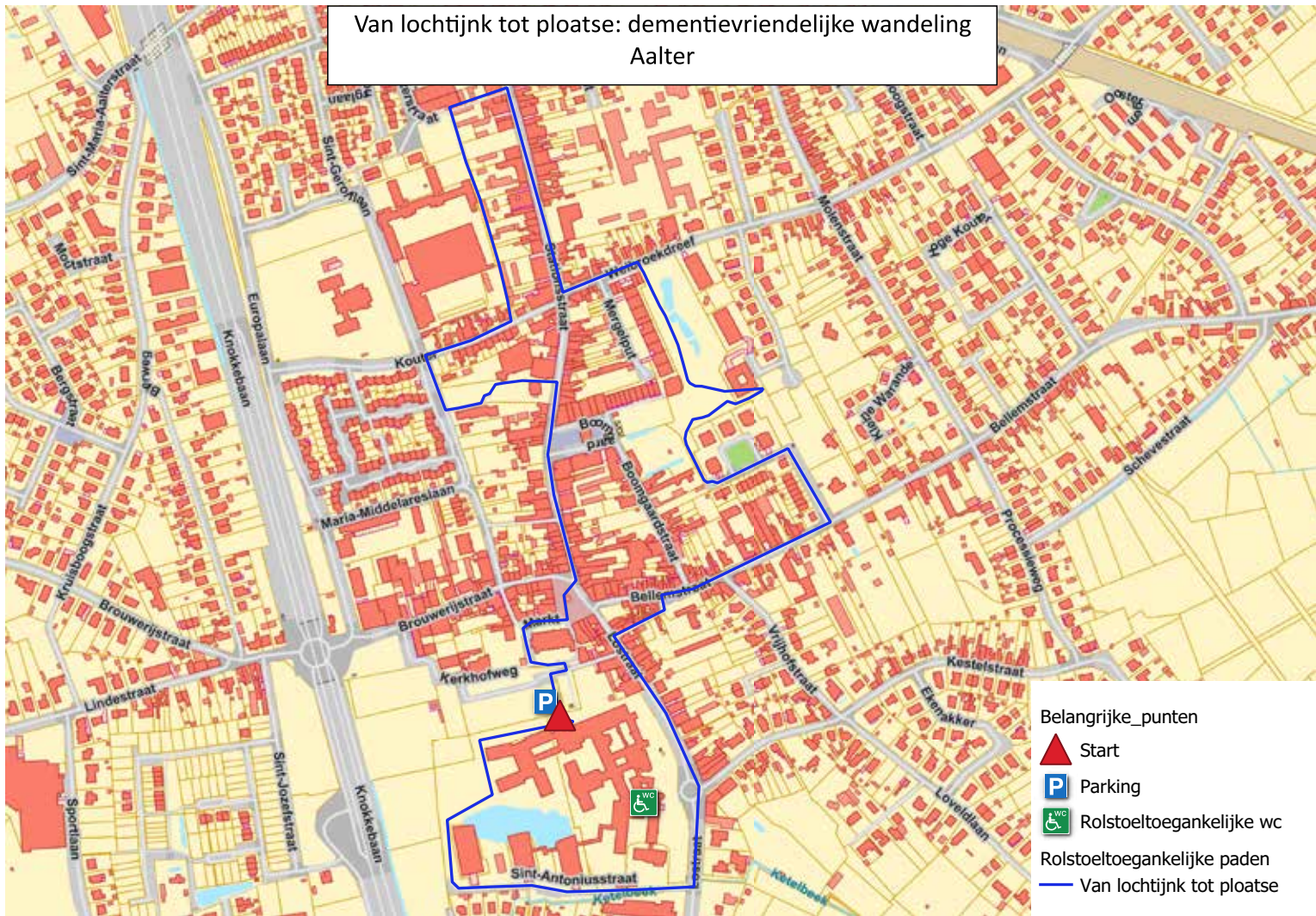
DEMENTIEVRIENDELIJKE ROUTE 'Van lochtijnk tot  
ploatse' werd uitgewerkt door:



Foto: stad Aalter



# Van lochtjink tot plaatse: dementievriendelijke wandeling Aalter





# AALTER

## MALDEGEMVELD

Rolstoeltoegankelijkheidsscore: 3/5

**Aandachtspunten:** bij nat weer kunnen sommige paden minder toegankelijk zijn. Niet alle paden zijn verhard.

**Startplaats:** Je start de wandeling best aan de Krakeelparking (Drongengoedweg) en niet aan de Drongengoedhoeve

**Afstand:** 5,1 km

**Bewegwijzering:** nee

**Volgt wandelknooppunten:** nee

**Rolstoeltoegankelijk toilet:** nee

**Rolstoeltoegankelijke eetgelegenheid:** ja

**Bezienswaardigheden:**

Jagershof, 't Moorken, Drongengoedbos, Splenterbeek, Landhuis Prinseveld, Drongengoedhoeve





# ASSENEDE

## POLDERTOER

Rolstoeltoegankelijkheidsscore: 5/5

Aandachtspunten: /

Startplaats: Aan het parallelle wegje met de Groenendijkstraat

Afstand: 7,3 km

Bewegwijzering: nee

Volgt wandelknooppunten: nee

Rolstoeltoegankelijk toilet: nee

Rolstoeltoegankelijke eetgelegenheid: nee

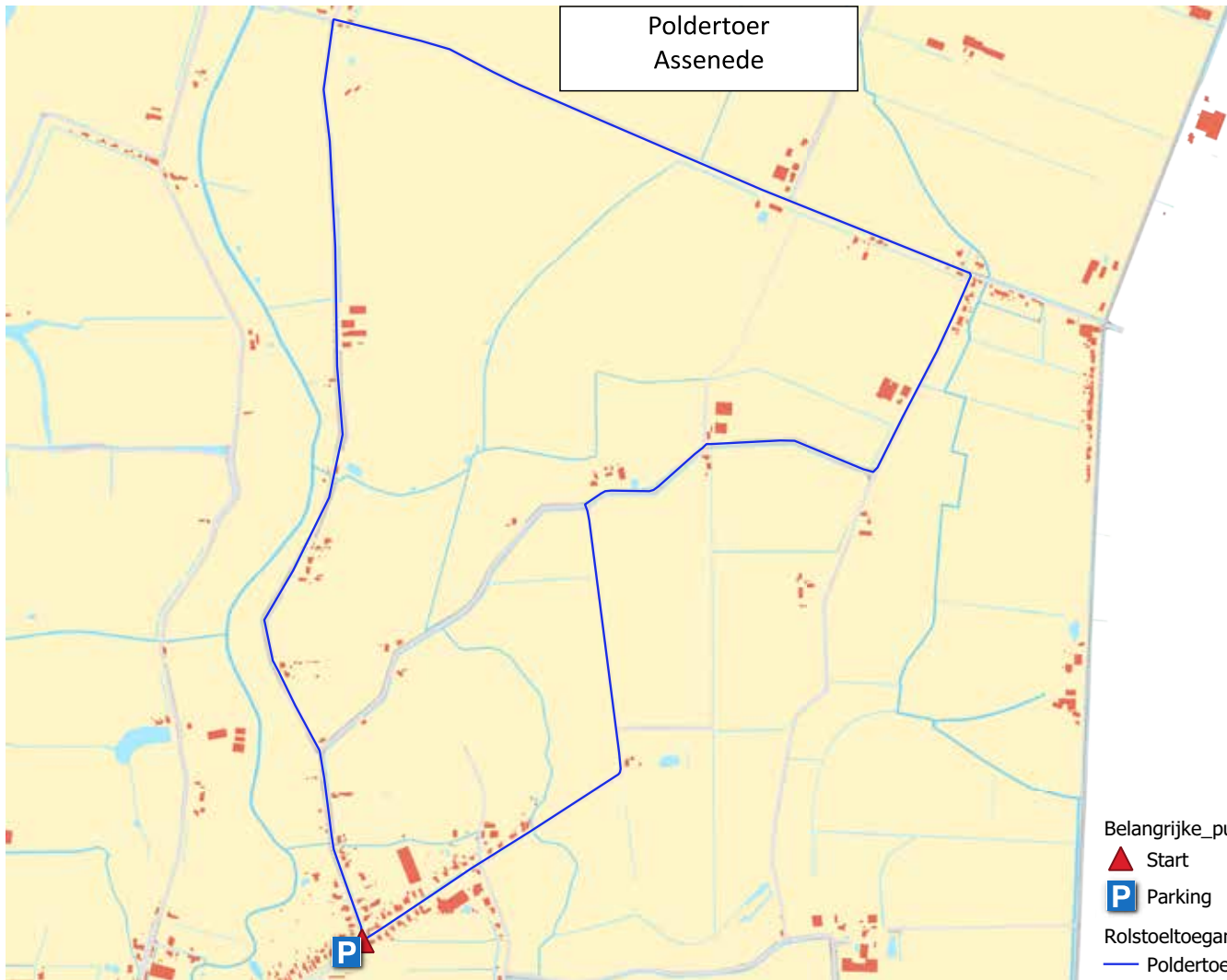
Bezienswaardigheden:

Het mooie polderlandschap onderweg,  
Plukpolder, De Vliethoeve





Poldertoer  
Assenede



Belangrijke\_punten

▲ Start

Ⓟ Parking

Rolstoeltoegankelijke paden

— Poldertoer

# ASSENEDE

## KREKENTOER

Rolstoeltoegankelijkheidsscore: 3/5

**Aandachtspunten:** De Gezusterstraat/Scheurhoekstraat bestaat ter hoogte van de kreek Hollands Gat voor enkele honderden meters uit (goed toegankelijke) kasseien

**Startplaats:** Tussen de Grote en de Kleine Kil, Gezusterstraat, Assenede

**Afstand:** 5,8 km

**Bewegwijzering:** nee

**Volgt wandelknooppunten:** nee

**Rolstoeltoegankelijk toilet:** nee

**Rolstoeltoegankelijke eetgelegenheid:** nee

**Bezienswaardigheden:**

Grote Kil (kreek), Kleine Kil (kreek), Hollands Gat (kreek), Rode Geul (kreek), het mooie polderlandschap onderweg



Foto: Ludo Goossens



# Krekentoeer Assenede



# DEINZE

## LANDELIJK DEINZE

Rolstoeltoegankelijkheidsscore: 5/5

Aandachtspunten: /

Startplaats: Kleine parking ter hoogte van Kerrebroek 54, Nevele

Afstand: 7,4 km

Bewegwijzering: nee

Volgt wandelknooppunten: nee

Rolstoeltoegankelijk toilet: nee

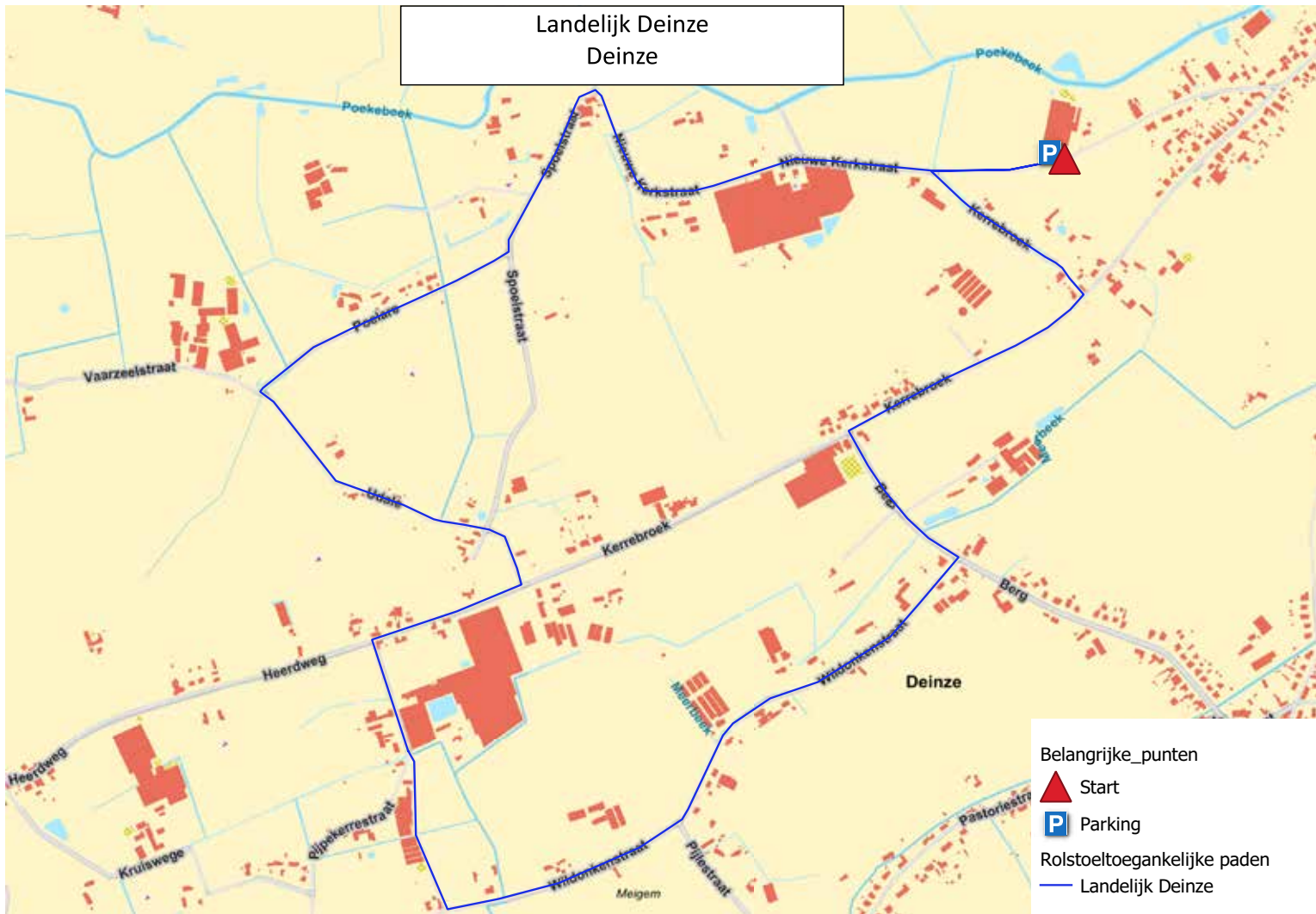
Rolstoeltoegankelijke eetgelegenheid: nee

Bezienswaardigheden:  
het landelijke landschap onderweg





# Landelijk Deinde Deinze



Belangrijke\_punten

▲ Start

P Parking

Rolstoeltoegankelijke paden

— Landelijk Deinde

# DEINZE

## FILLIERSROUTE

Rolstoeltoegankelijkheidsscore: 3/5

**Aandachtspunten:** net na de start moet je bij Filliers Distillery een steilere helling over, voor het overige is de wandeling toegankelijk

**Startplaats:** Brasserie Bruno, Kalkhofstraat 4, Deinze

**Afstand:** 7,6 km

**Bewegwijzering:** ja

**Volgt wandelknooppunten:** nee

**Rolstoeltoegankelijk toilet:** nee

**Rolstoeltoegankelijke eetgelegenheid:** nee

**Bezienswaardigheden:**

Brasserie Bruno, Filliers Distillery, Leie en Oude Leiearm, Handbedieningsveer over de Leie, Vosselare Put

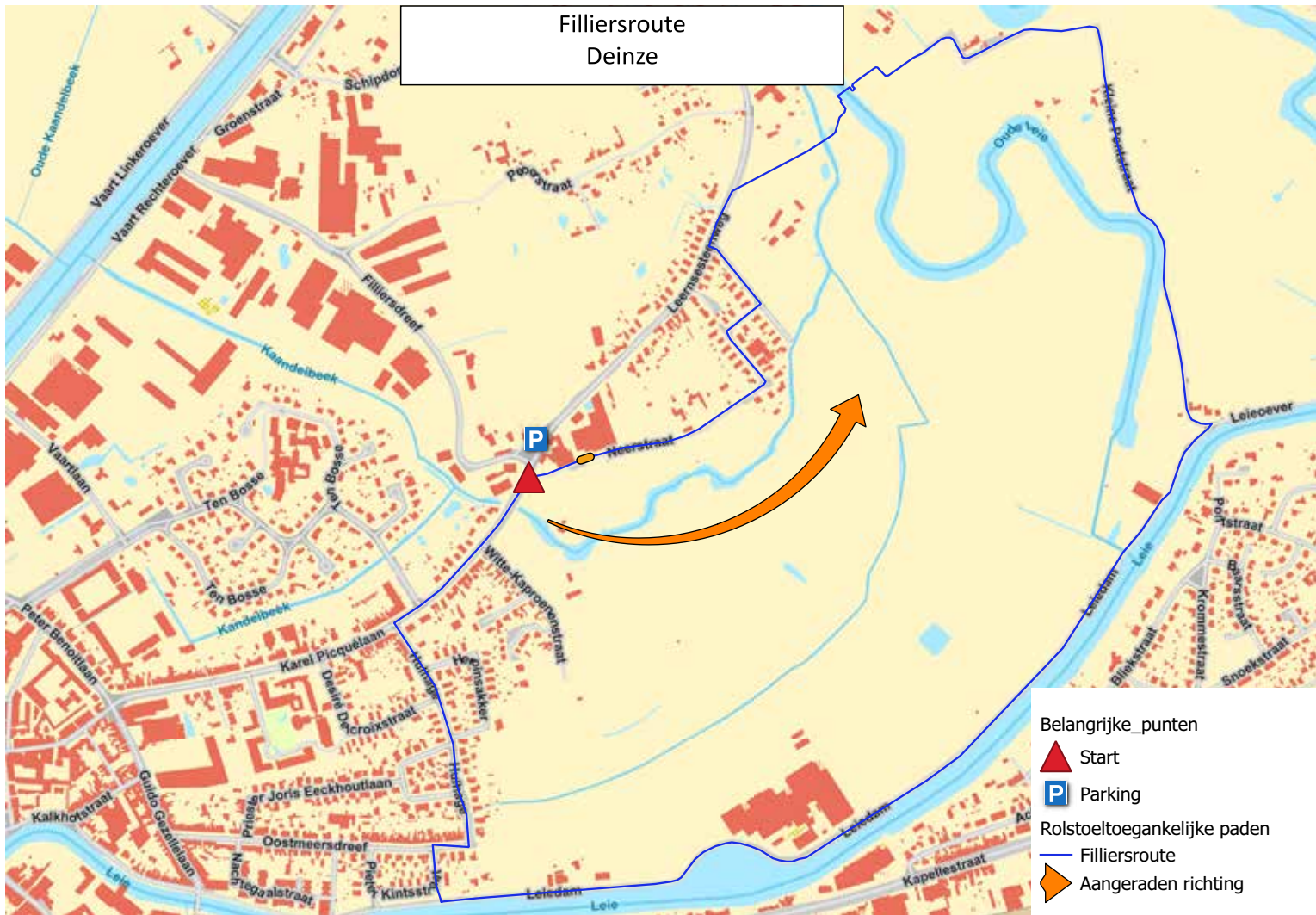
ROUTE 'Filliersroute'  
werd uitgewerkt door:



Foto: Routezoeker



# Filliersroute Deinze



- Belangrijke\_punten
  - ▲ Start
  - P Parking
- Rolstoeltoegankelijke paden
  - Filliersroute
  - ▶ Aangeraden richting

# EEKLO

## 'HET LICHTEND BOS'-PAD

Rolstoeltoegankelijkheidsscore: 5/5

Aandachtspunten: contacteer het Bosinfocentrum om zeker te zijn dat alle paden toegankelijk zijn

Startplaats: parking Het Leen, Eeklo

Afstand: 4 km

Bewegwijzering: ja (rode pijlen)

Volgt wandelknooppunten: nee

Rolstoeltoegankelijk toilet: ja

Rolstoeltoegankelijke eetgelegenheid: ja

Bezienswaardigheden:  
Het Leen, vijvers

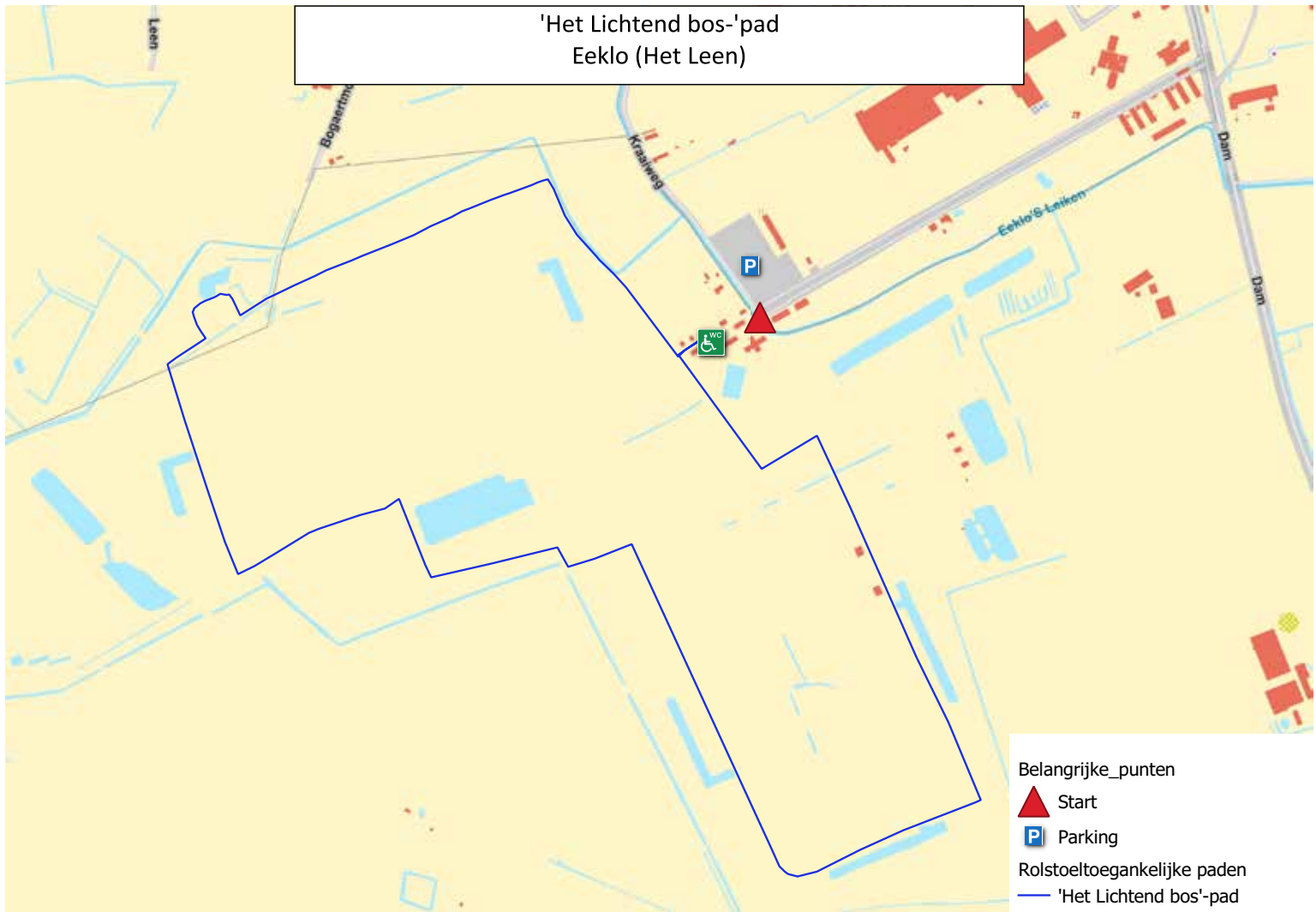
ROUTE 'Lichtend bos'-pad  
werd uitgewerkt door:



Foto: Toerisme Meetjesland



'Het Lichtend bos'-pad  
Eeklo (Het Leen)



Belangrijke\_punten

▲ Start

▣ Parking

Rolstoeltoegankelijke paden

— 'Het Lichtend bos'-pad



# EEKLO

## VIA HET LEEN NAAR HET SCHIPDONKKANAAL

Rolstoeltoegankelijkheidsscore: 5/5

Aandachtspunten: /

Startplaats: parking Het Leen, Eeklo

Afstand: 12 km

Bewegwijzering: nee

Volgt wandelknooppunten: nee

Rolstoeltoegankelijk toilet: ja

Rolstoeltoegankelijke eetgelegenheid: ja

Bezienswaardigheden:

Het Leen, Schipdonkkanaal

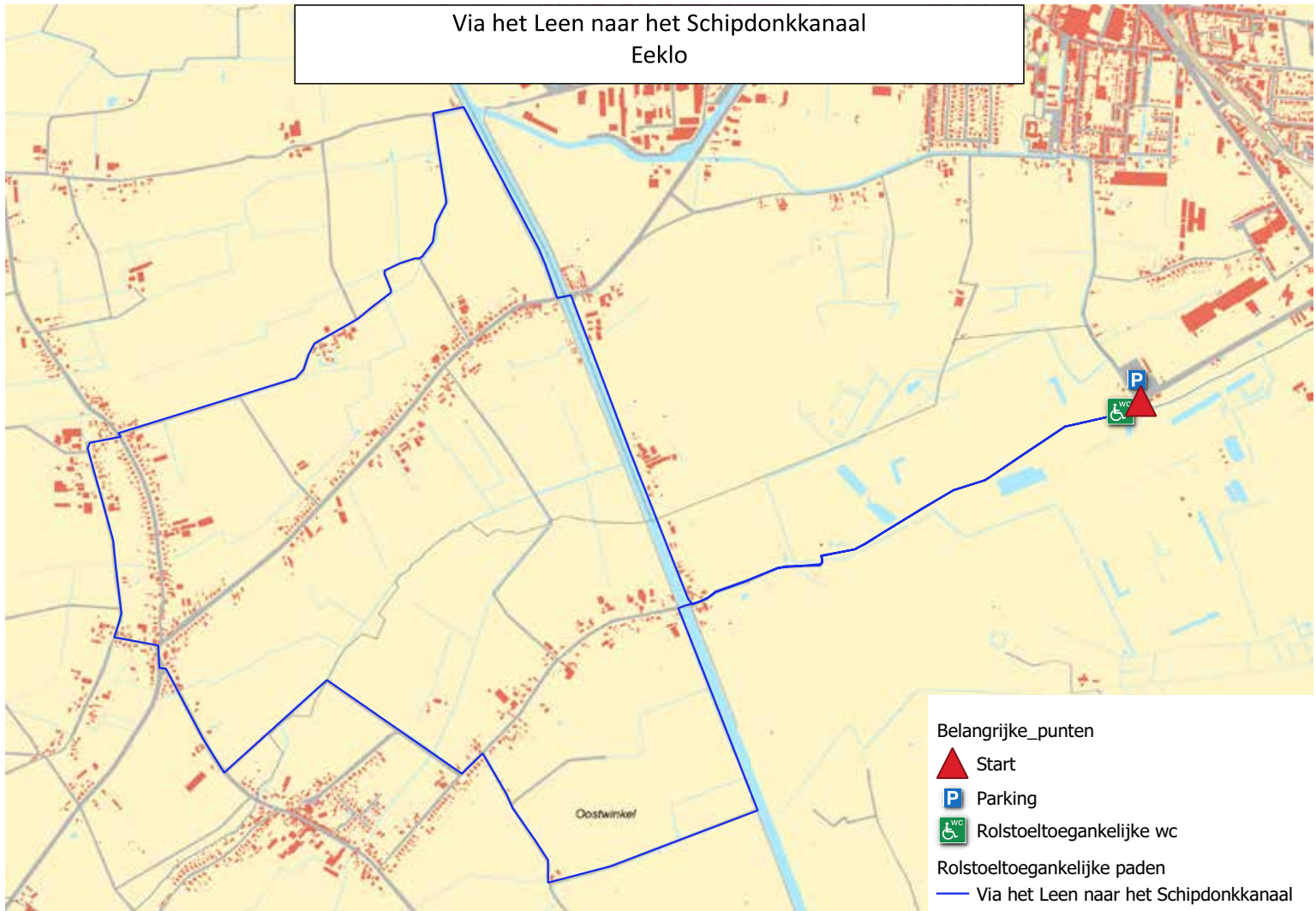


DEMENTIEVRIENDELIJKE ROUTE  
"Via het Leen naar het Schipdonkkanaal"  
werd uitgewerkt door:



Foto: Toerisme Meetjesland

# Via het Leen naar het Schipdonkkanaal Eeklo



# EVERGEM

## KOPPELINGSGBIED LANGERBRUGGE-ZUID

Rolstoeltoegankelijkheidsscore: 3/5

**Aandachtspunten:** in het koppelingengebied bestaat een wegje uit fijne steentjes, dit is minder toegankelijk bij regenweer

**Startplaats:** parkeren op berm  
Hospitaalstraat, Doornzele

**Afstand:** 3 km

**Bewegwijzering:** nee

**Volgt wandelknooppunten:** nee

**Rolstoeltoegankelijk toilet:** nee

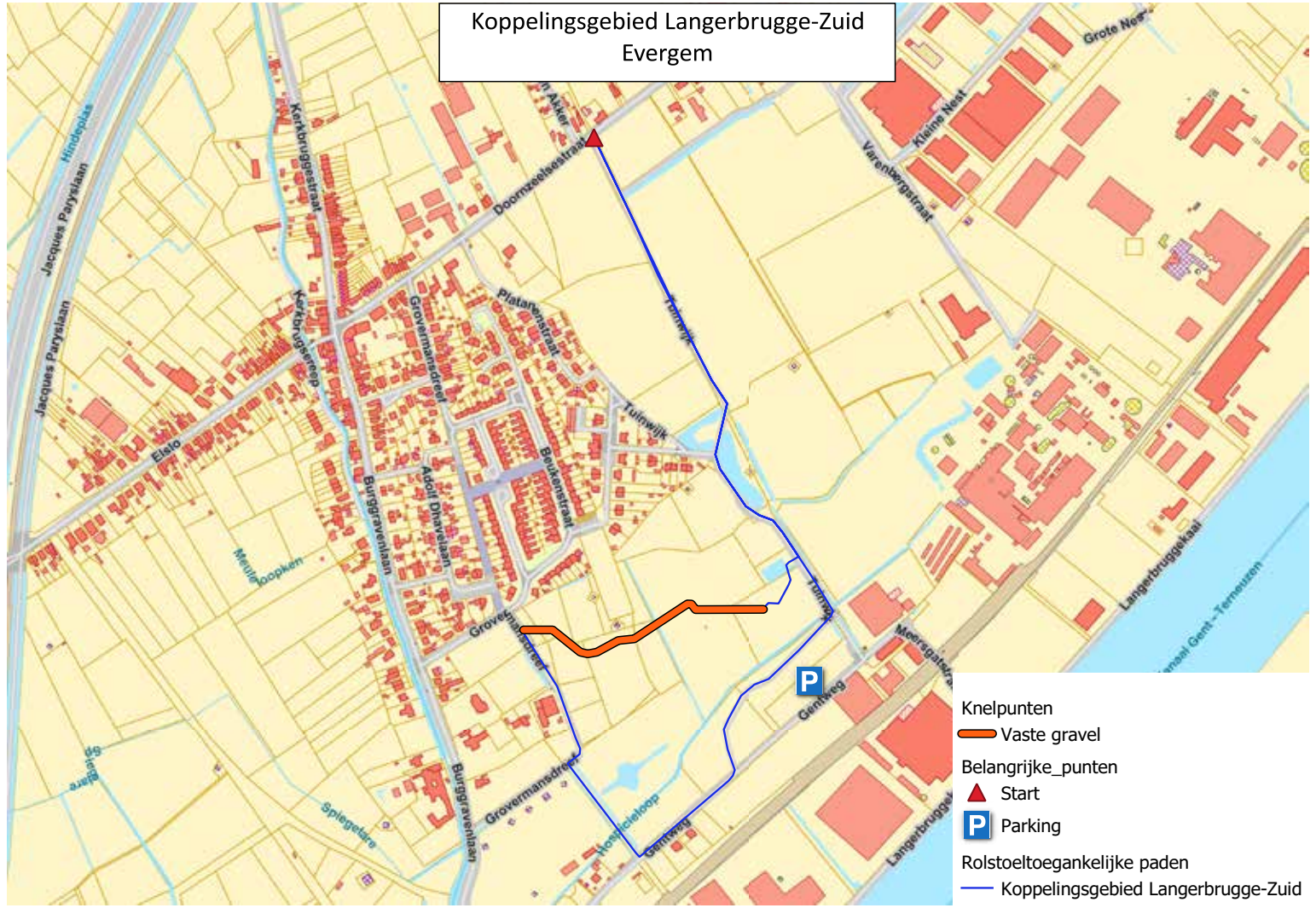
**Rolstoeltoegankelijke eetgelegenheid:** nee





**Bezienswaardigheden:**  
Het koppelingengebied





# Koppelingsgebied Langerbrugge-Zuid Evergem



- Knelpunten
-  Vaste gravel
- Belangrijke\_punten
-  Start
-  Parking
- Rolstoeltoegankelijke paden
-  Koppelingsgebied Langerbrugge-Zuid

# EVERGEM

## ERTVELDS RONDJE

Rolstoeltoegankelijkheidsscore: 3/5

**Aandachtspunten:** de Kloosterakkerstraat is half verhard, dit stuk is minder toegankelijk bij regenweer

**Startplaats:** het brugje op het kruispunt van de Spiegelstraat en de Abdijstraat, Ertvelde

**Afstand:** 8,3 km

**Bewegwijzering:** nee

**Volgt wandelknooppunten:** nee

**Rolstoeltoegankelijk toilet:** nee

**Rolstoeltoegankelijke eetgelegenheid:** nee

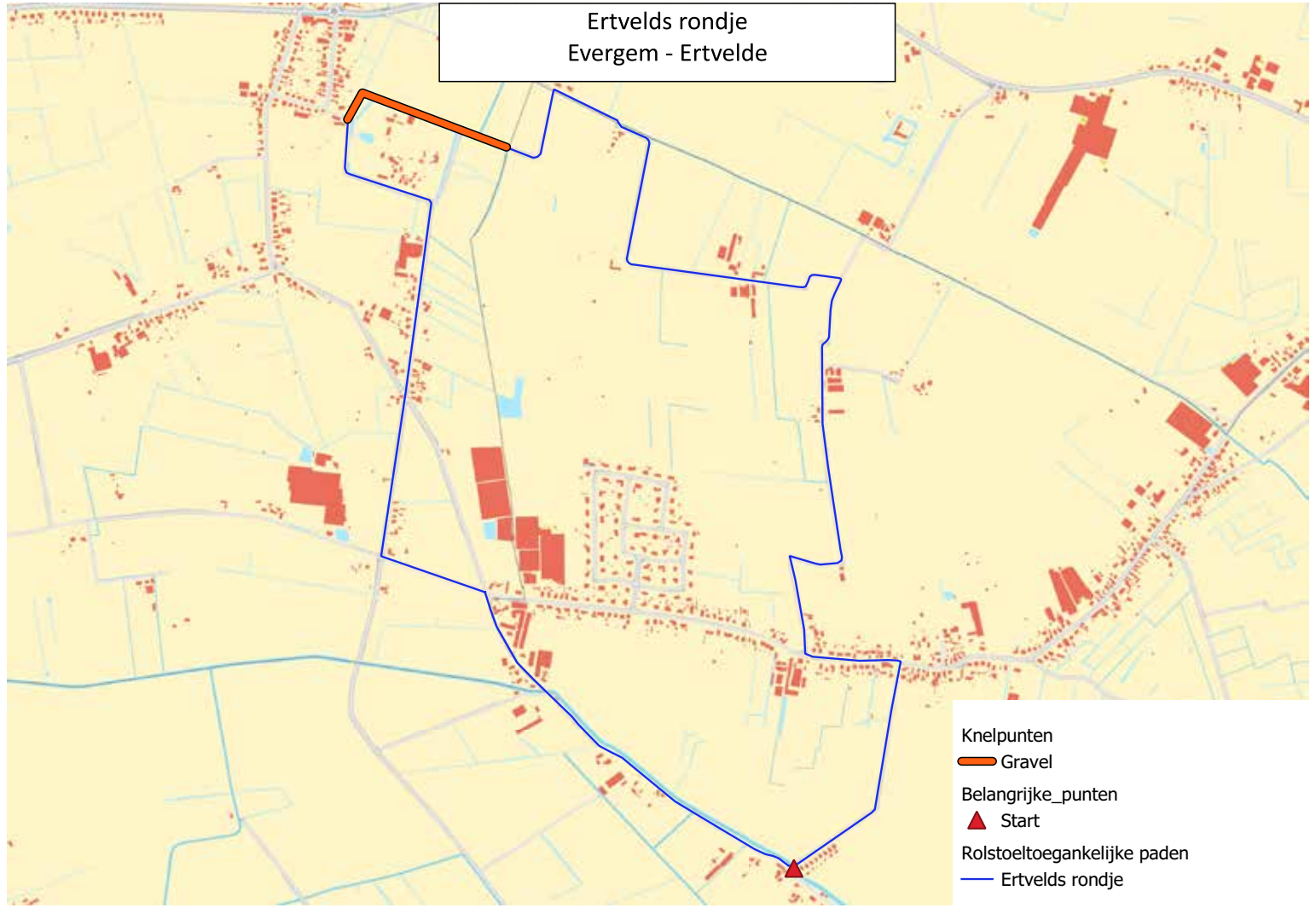
**Bezienswaardigheden:**

Burggravenstroom, Oosteeklose bossen, Duitse bunkers WO I, Gooikenshoeve





Ertvelds rondje  
Evergem - Ertvelde



- Knelpunten
- Gravel
- Belangrijke\_punten
- Start
- Rolstoeltoegankelijke paden
- Ertvelds rondje



# KAPRIJKE

## KAPELROUTE

Rolstoeltoegankelijkheidsscore: 3/5

**Aandachtspunten:** het Rysselhofpad tussen Landstraatje en Rysselhofdreef is half verhard en minder toegankelijk bij regenweer

**Startplaats:** parkeren op het kruispunt van Eindeken en Wulfhoekstraat, Kaprijke

**Afstand:** 5,6 km

**Bewegwijzering:** nee

**Volgt wandelknooppunten:** nee

**Rolstoeltoegankelijk toilet:** nee

**Rolstoeltoegankelijke eetgelegenheid:** nee

**Bezienswaardigheden:**

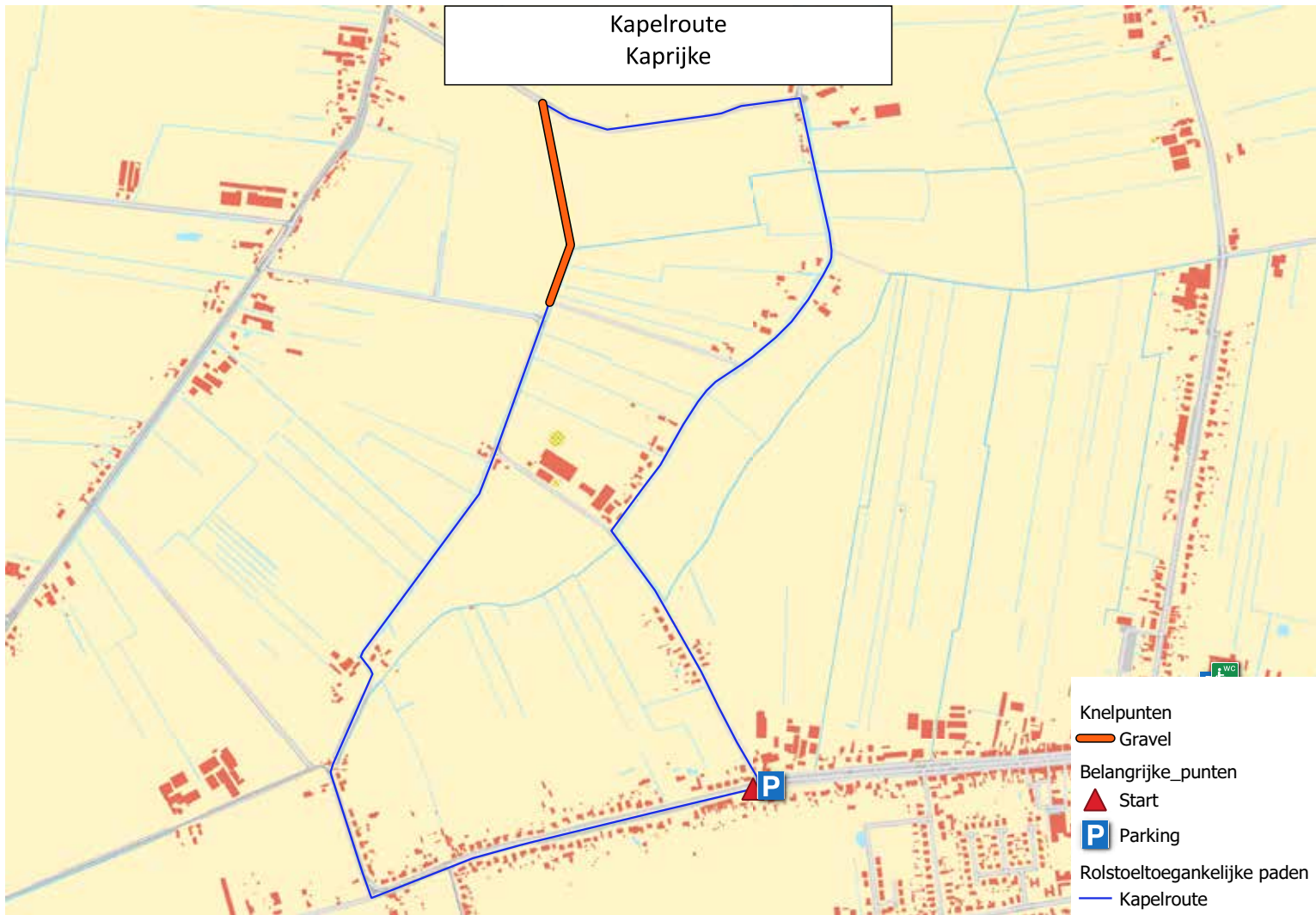
de vele kleine kapelletjes onderweg, Onze-Lieve-Vrouw van Kleemkapel, Onze-Lieve-Vrouw van de Rozenkransomgangkapel

**Noot:** wie alle kleine kapelletjes wil zien, slaat beter ook het Landstraatje en Wulfhoekstraat (naar de Kleemstraat) in



Foto: Landelijke Gilden

Kapelroute  
Kaprijke



# KAPRIJKE

## SINT-VINCENTIUS

Rolstoeltoegankelijkheidsscore: 5/5

Aandachtspunten: /

Startplaats: parking wzc Sint-Vincentius,  
Kaprijke

Afstand: 4,3 km

Bewegwijzering: nee

Volgt wandelknooppunten: nee

Rolstoeltoegankelijk toilet: ja

Rolstoeltoegankelijke eetgelegenheid: nee

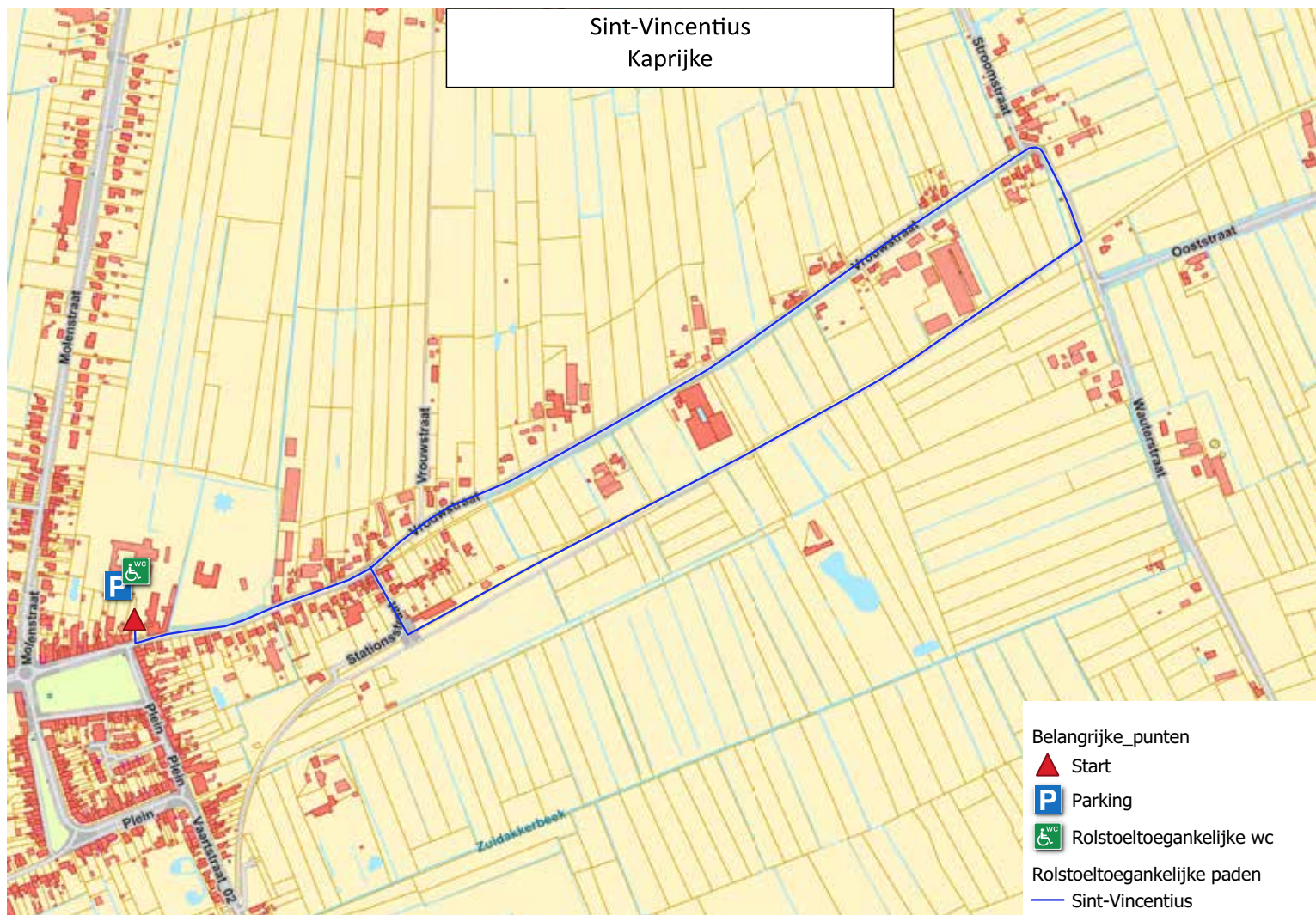
Bezienswaardigheden:

de tuin van wzc Sint-Vincentius, de oude  
spoorlijn 55A, het landelijke landschap  
onderweg





# Sint-Vincentius Kaprijke



- Belangrijke\_punten
- ▲ Start
  - P Parking
  - WC Rolstoeltoegankelijke wc
- Rolstoeltoegankelijke paden
- Sint-Vincentius

# LIEVEGEM

## LIEVEWANDELING

Rolstoeltoegankelijkheidsscore: 5/5

Aandachtspunten: /

Startplaats: 't Oud Liefken, Lievegem

Afstand: 6,7 km

Bewegwijzering: nee

Volgt wandelknooppunten: nee

Rolstoeltoegankelijk toilet: nee

Rolstoeltoegankelijke eetgelegenheid: ja

Bezienswaardigheden:

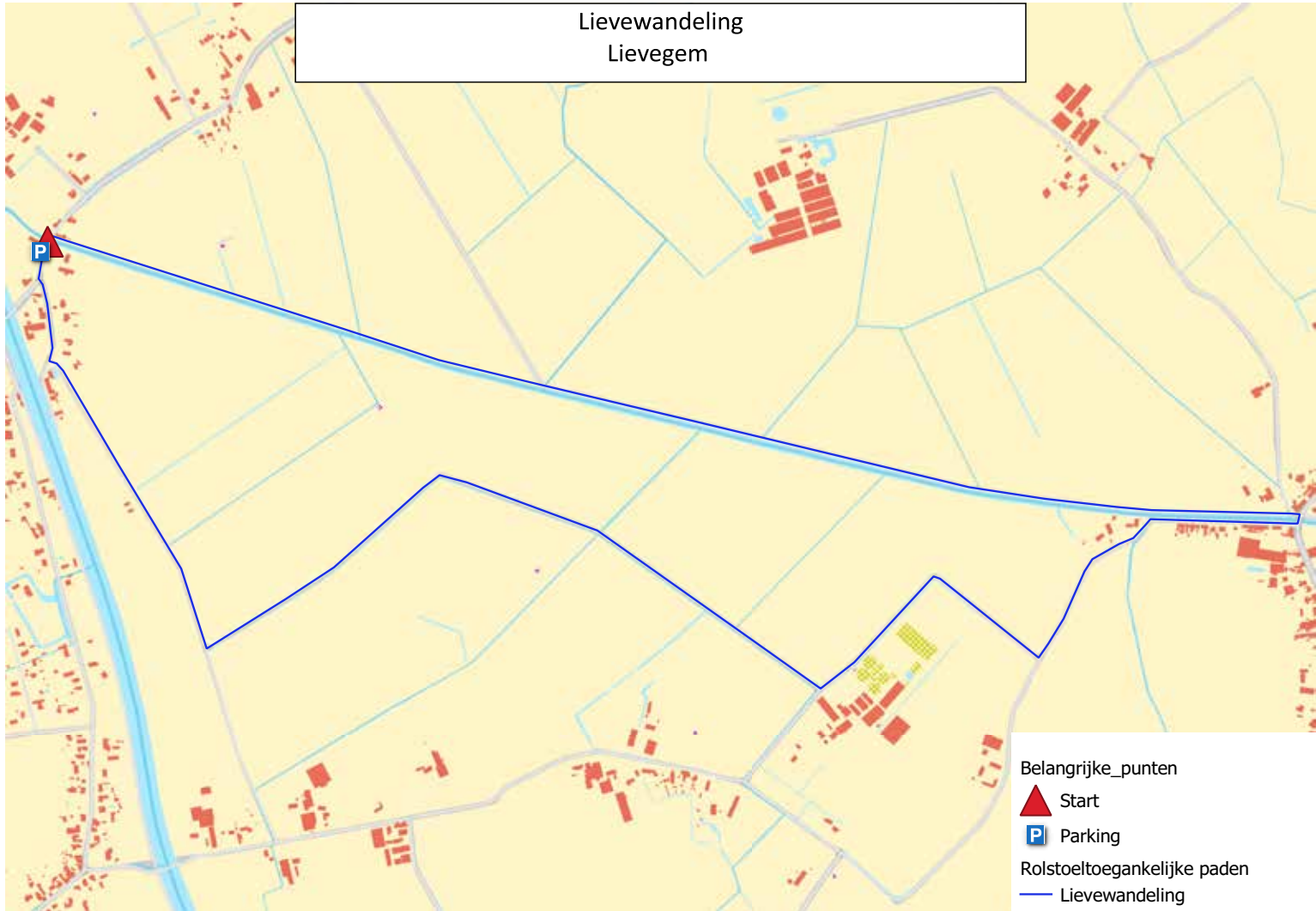
't Oud Liefken, De Lieve, Sint-Maurushoeve,  
Landgoed Den Oker



Foto: Toerisme Meetjesland



# Lievewandeling Lievegem



Belangrijke\_punten

▲ Start

▣ Parking

Rolstoeltoegankelijke paden

— Lievewandeling



# LIEVEGEM

## WOARSCHUUT, KERE NE KEER WERE

Rolstoeltoegankelijkheidsscore: 5/5

Aandachtspunten: /

Startplaats: parking Sporthal, Kleine Weg 3, Waarschoot (Lievegem)

Afstand: 4 km

Bewegwijzering: ja (rode pijlen)

Volgt wandelknooppunten: nee

Rolstoeltoegankelijk toilet: ja

Rolstoeltoegankelijke eetgelegenheden: ja

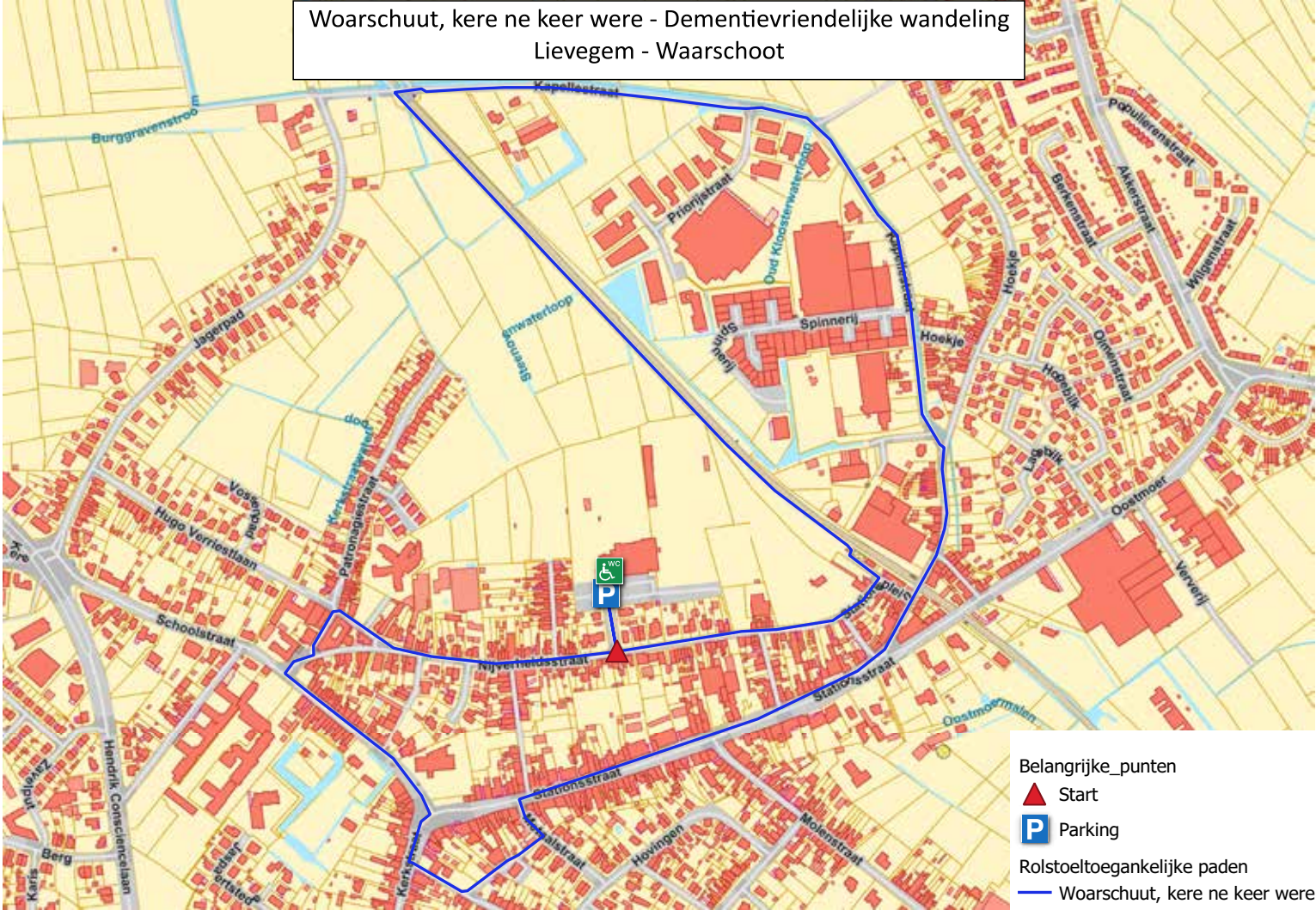
Bezienswaardigheden:  
zie de brochure van de wandeling

DEMENTIEVRIENDELIJKE ROUTE 'Woarschuut, kere ne keer were' werd uitgewerkt door:



Foto: Paul Hermans

Woarschuut, kere ne keer were - Dementievriendelijke wandeling  
Lievegem - Waarschoot



- Belangrijke punten
- ▲ Start
- P Parking
- Rolstoeltoegankelijke paden
- Woarschuut, kere ne keer were



# LOCHRISTI

## 7000-STAPPENWANDELING BEERVELDE

Rolstoeltoegankelijkheidsscore: 3/5

**Aandachtspunten:** de oversteekplaatsen van Beervelde-Dorp, Kasteelstraat, Rivierstraat kunnen uitdagend zijn

**Startplaats:** Beervelde-Dorp, Beervelde (Lochristi)

**Afstand:** 5,5 km

**Bewegwijzering:** ja

**Volgt wandelknooppunten:** nee

**Rolstoeltoegankelijk toilet:** nee

**Rolstoeltoegankelijke eetgelegenheid:** nee

**Bezienswaardigheden:**  
Park van Beervelde (niet op de route)

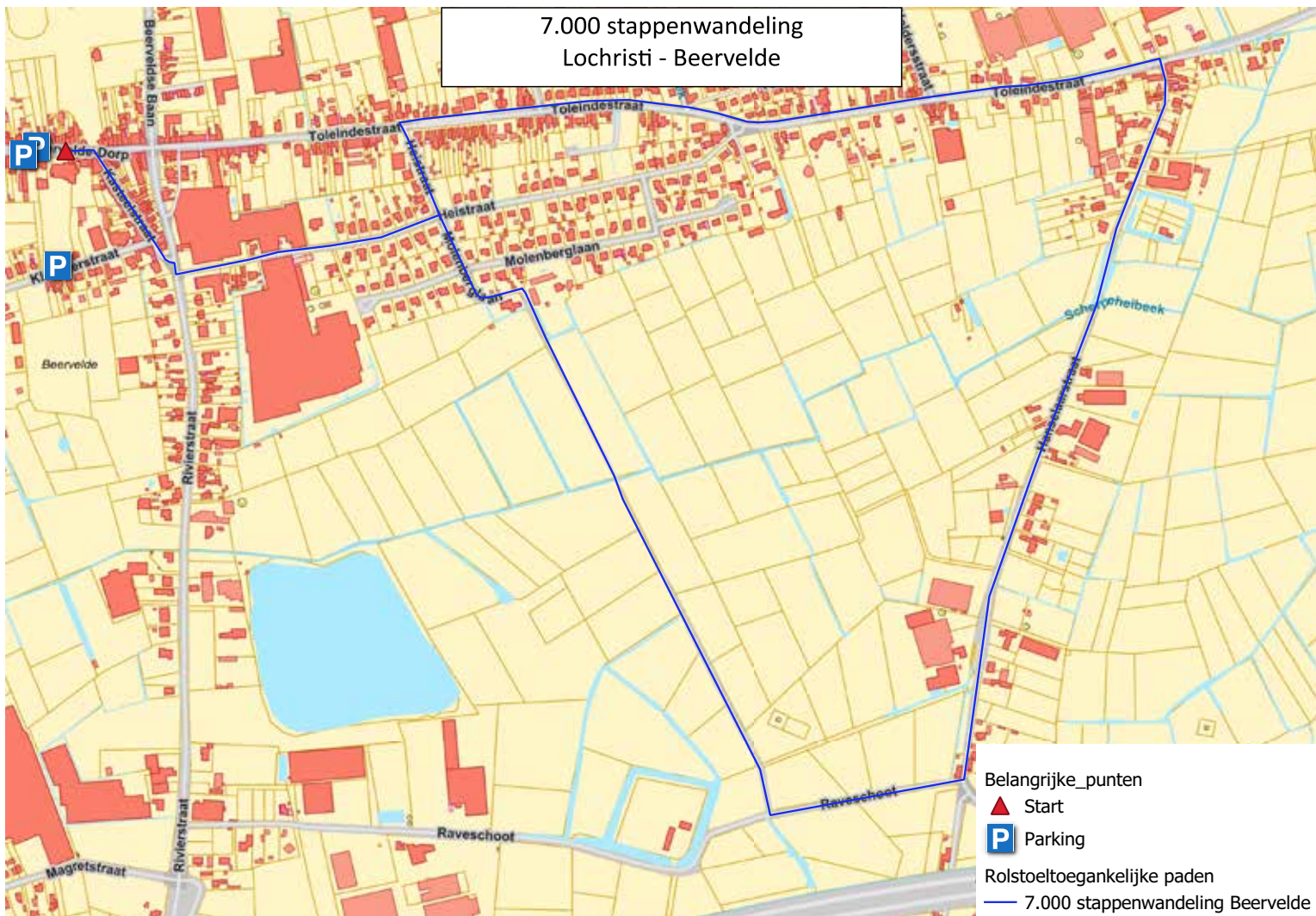
7000-STAPPENWANDELING  
werd uitgewerkt door:



Foto: Mapio.net



# 7.000 stappenwandeling Lochristi - Beerveelde



Belangrijke\_punten

▲ Start

P Parking

Rolstoeltoegankelijke paden

— 7.000 stappenwandeling Beerveelde

# LOCHRISTI

## 10.000-STAPPENWANDELING ZEVENEKEN

Rolstoeltoegankelijkheidsscore: 4/5

Aandachtspunten: de oversteekplaats  
Zeveneken-Dorp

Startplaats: Zavel, Zeveneken

Afstand: 6,1 km

Bewegwijzering: ja

Volgt wandelknooppunten: nee

Rolstoeltoegankelijk toilet: nee

Rolstoeltoegankelijke eetgelegenheid: nee

Bezienswaardigheden:

Kapel Onze-Lieve-Vrouw van Salette,  
Kapelletje Onze-Lieve-Vrouw van de Zege.  
Het terrein van WZC Sint-Eligius mag  
doorlopend bezocht en doorwandeld worden.

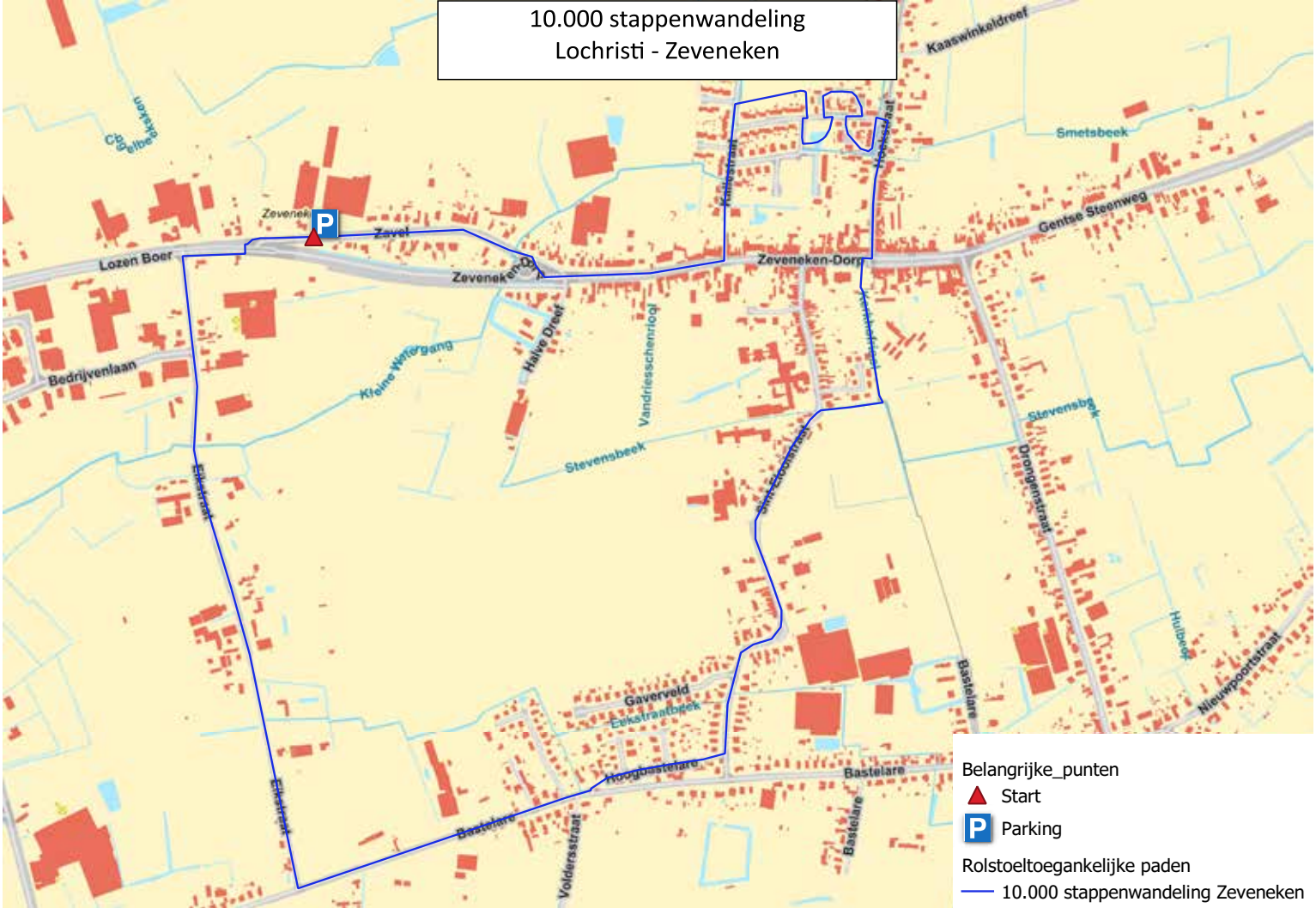
10.000-STAPPENWANDELING  
werd uitgewerkt door:



Foto: Lochristi



# 10.000 stappenwandeling Lochristi - Zeveneken



Belangrijke\_punten

▲ Start

P Parking

Rolstoeltoegankelijke paden

— 10.000 stappenwandeling Zeveneken



# MALDEGEM

## SINT-ANNAPARK

Rolstoeltoegankelijkheidsscore: 4/5

Aandachtspunten: de oversteekplaats  
Noordstraat

Startplaats: parking zwembad, Gidsenlaan,  
Maldegem

Afstand: 5,1 km

Bewegwijzering: nee

Volgt wandelknooppunten: nee

Rolstoeltoegankelijk toilet: nee

Rolstoeltoegankelijke eetgelegenheid: nee

Bezienswaardigheden:  
Sint-Annapark, de Eede



Foto: Maldegem

# Sint-Annapark Maldegem



Belangrijke\_punten

▲ Start

▣ Parking

Rolstoeltoegankelijke paden

— Sint-Annapark



# MALDEGEM

## VANUIT MIDDELBURG DE GRENS OVER

Rolstoeltoegankelijkheidsscore: 2,5/5

**Aandachtspunten:** de Middelburgse Kerkstraat bestaat uit platte kasseien en de voetpaden zijn niet rolstoeltoegankelijk. De Helleweg bestaat uit lange klinkers

**Startplaats:** Middelburgse Kerkstraat, Middelburg

**Afstand:** 3 km

**Bewegwijzering:** nee

**Volgt wandelknooppunten:** nee

**Rolstoeltoegankelijk toilet:** nee

**Rolstoeltoegankelijke eetgelegenheid:** nee

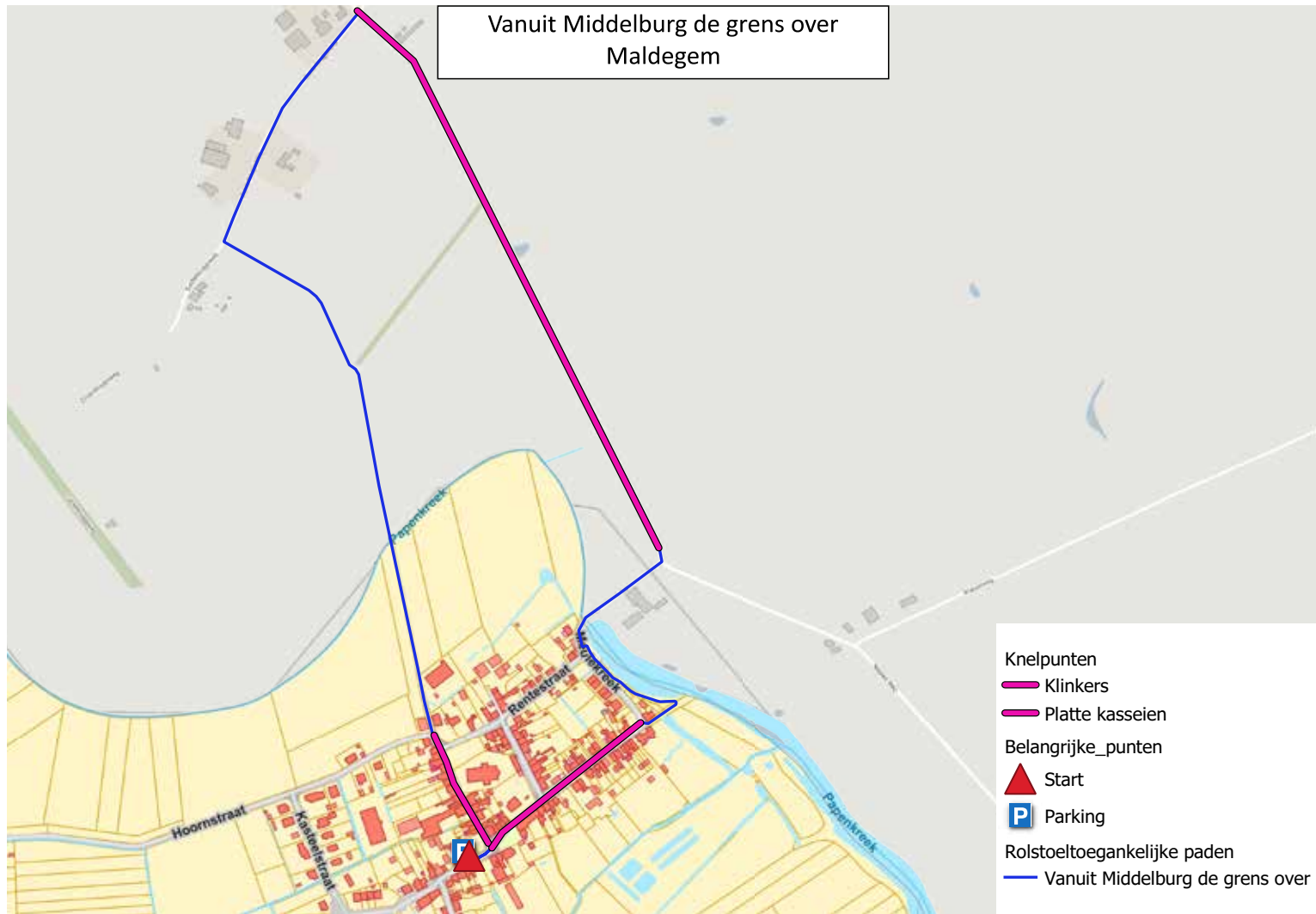
**Bezienswaardigheden:**

Sint-Petrus en Sint-Pauluskerk Middelburg, de landelijke omgeving, café De Tol, Molenkreek





Vanuit Middelburg de grens over  
Maldegem



Knelpunten

— Klinkers

— Platte kasseien

Belangrijke\_punten

▲ Start

■ Parking

Rolstoeltoegankelijke paden

— Vanuit Middelburg de grens over

# NAZARETH

## WINTERWANDELING

Rolstoeltoegankelijkheidsscore: 5/5

Aandachtspunten: /

Startplaats: Sporthal Nazareth, Drapstraat

Afstand: 4,8 km

Bewegwijzering: nee

Volgt wandelknooppunten: nee

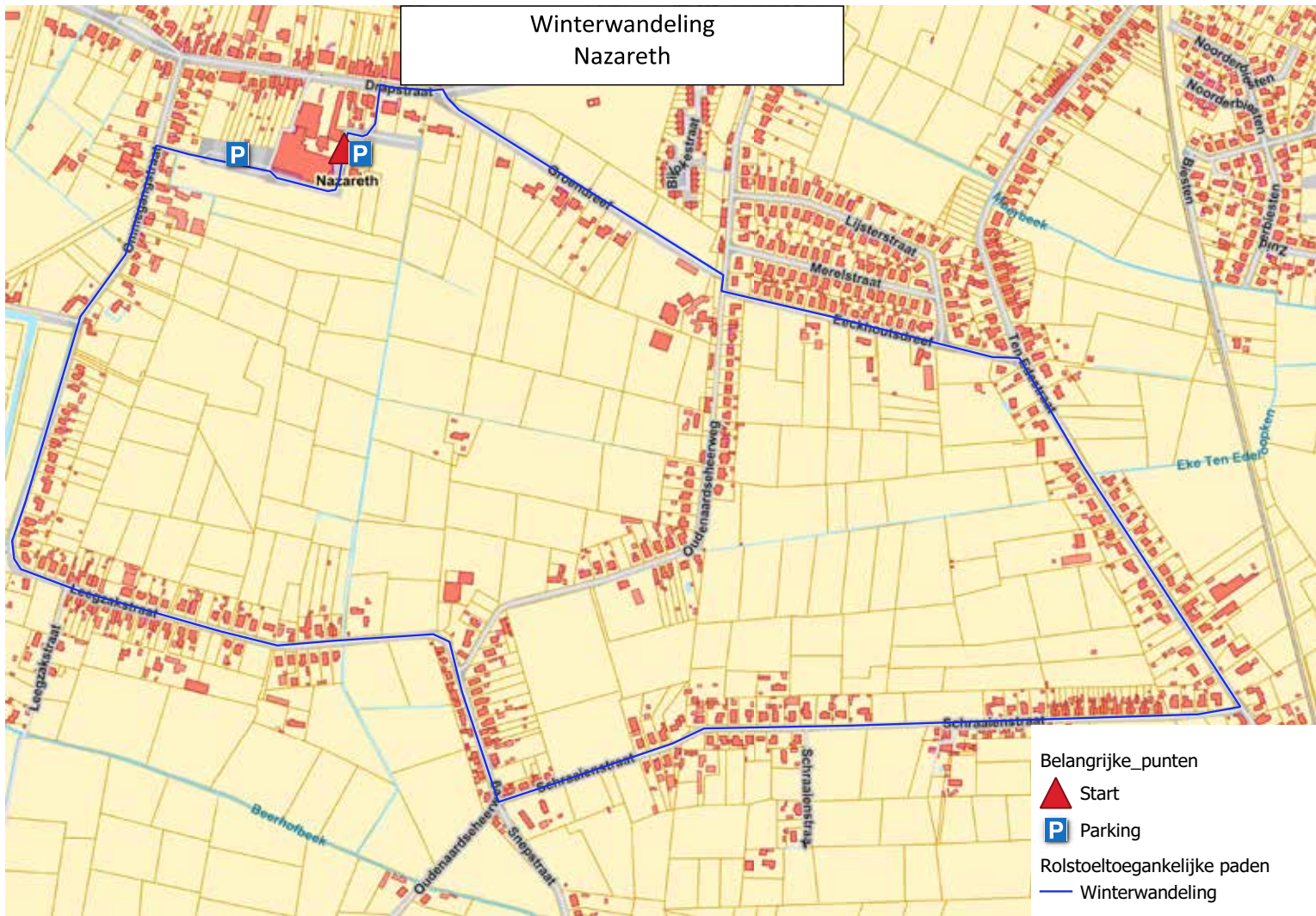
Rolstoeltoegankelijk toilet: nee

Rolstoeltoegankelijke eetgelegenheid: nee

Bezienswaardigheden:  
de landelijke omgeving



# Winterwandeling Nazareth



Belangrijke\_punten

▲ Start

P Parking

Rolstoeltoegankelijke paden

— Winterwandeling



# NAZARETH

## DEN BUITENWEG: LUS 1

Rolstoeltoegankelijkheidsscore: 3/5

**Aandachtspunten:** de Langedreef door de Hospicebossen is half verhard, dit stuk is minder toegankelijk bij regenweer

**Startplaats:** parking Van der Valk, Langedreef, Nazareth

**Afstand:** 5,5 km

**Bewegwijzering:** ja (lichtblauw)

**Volgt wandelknooppunten:** nee

**Rolstoeltoegankelijk toilet:** nee

**Rolstoeltoegankelijke eetgelegenheid:** nee

**Bezienswaardigheden:**

Hospicebossen, land- en tuinbouwbedrijven

ROUTE 'Den Buitenweg: Lus 1'  
werd uitgewerkt door:



nazareth



Foto: Creative Commons





# SINT-LAUREINS

## OMMETJE ROND DE BLOKKREEK

Rolstoeltoegankelijkheidsscore: 5/5

Aandachtspunten: /

Startplaats: wandelknooppunt 98,  
Steenovenstraat, Sint-Margriete

Afstand: 4,8 km

Bewegwijzering: nee

Volgt wandelknooppunten: 98-50-99-97-98

Rolstoeltoegankelijk toilet: nee

Rolstoeltoegankelijke eetgelegenheden: nee

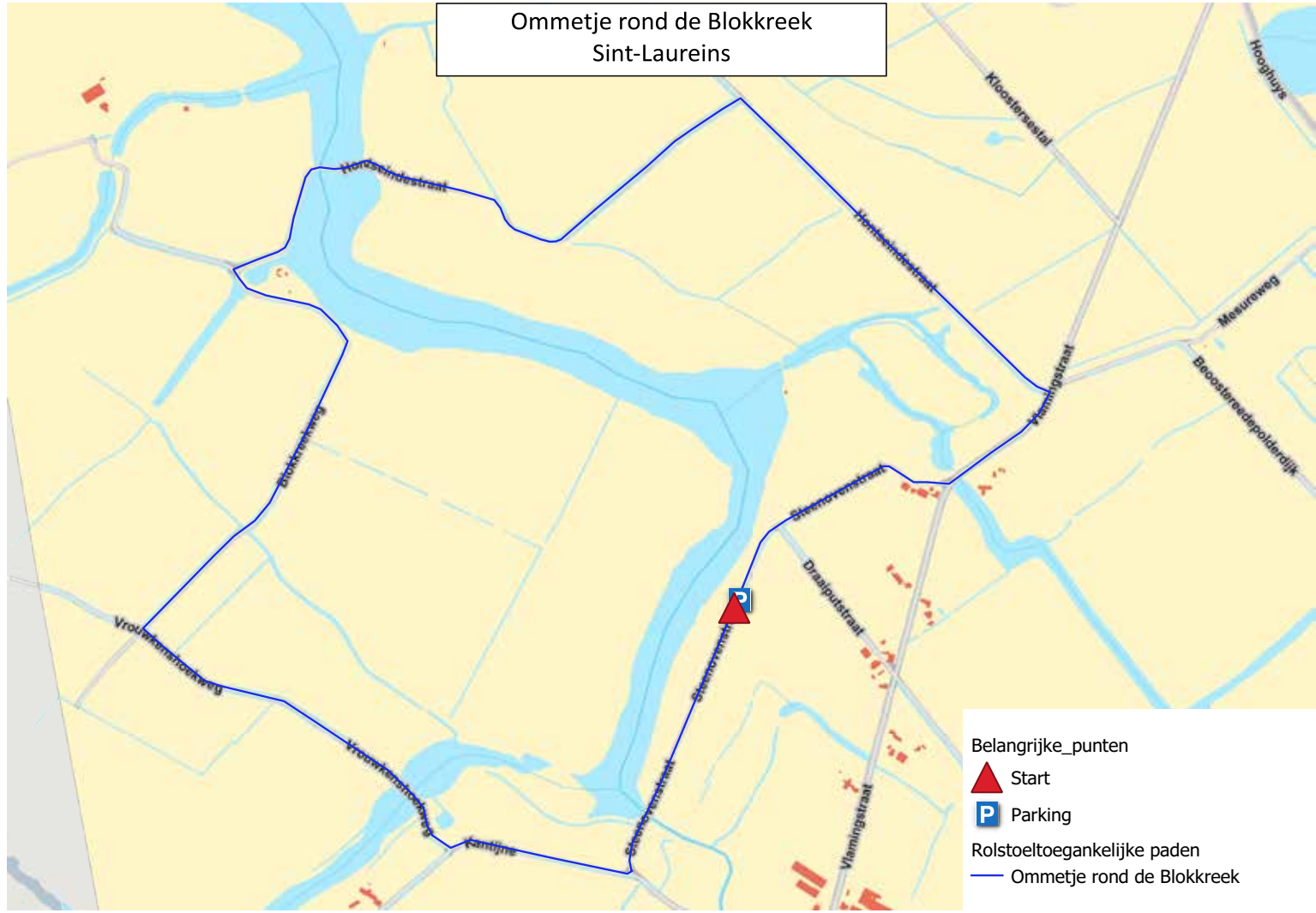
Bezienswaardigheden:  
Blokkreek, Hollandersgatcreek






Foto: Ludo Goossens



# Ommetje rond de Blokkreek Sint-Laureins



- Belangrijke\_punten
-  Start
-  Parking
- Rolstoeltoegankelijke paden
-  Ommetje rond de Blokkreek

# SINT-LAUREINS

## LANGS KREKEN EN HET LEOPOLDKANAAL

Rolstoeltoegankelijkheidsscore: 4/5

Aandachtspunten: /

Startplaats: Fred's café, Langeweg,  
Sint-Laureins

Afstand: 9,1 km

Bewegwijzering: nee

Volgt wandelknooppunten: nee

Rolstoeltoegankelijk toilet: ja

Rolstoeltoegankelijke eetgelegenheid: ja

### Bezienswaardigheden:

Fred's café, Blokkreek, Hollandersgatkreek,  
de Eede, Leopoldkanaal, voetveer  
Leopoldkanaal Moershoofde

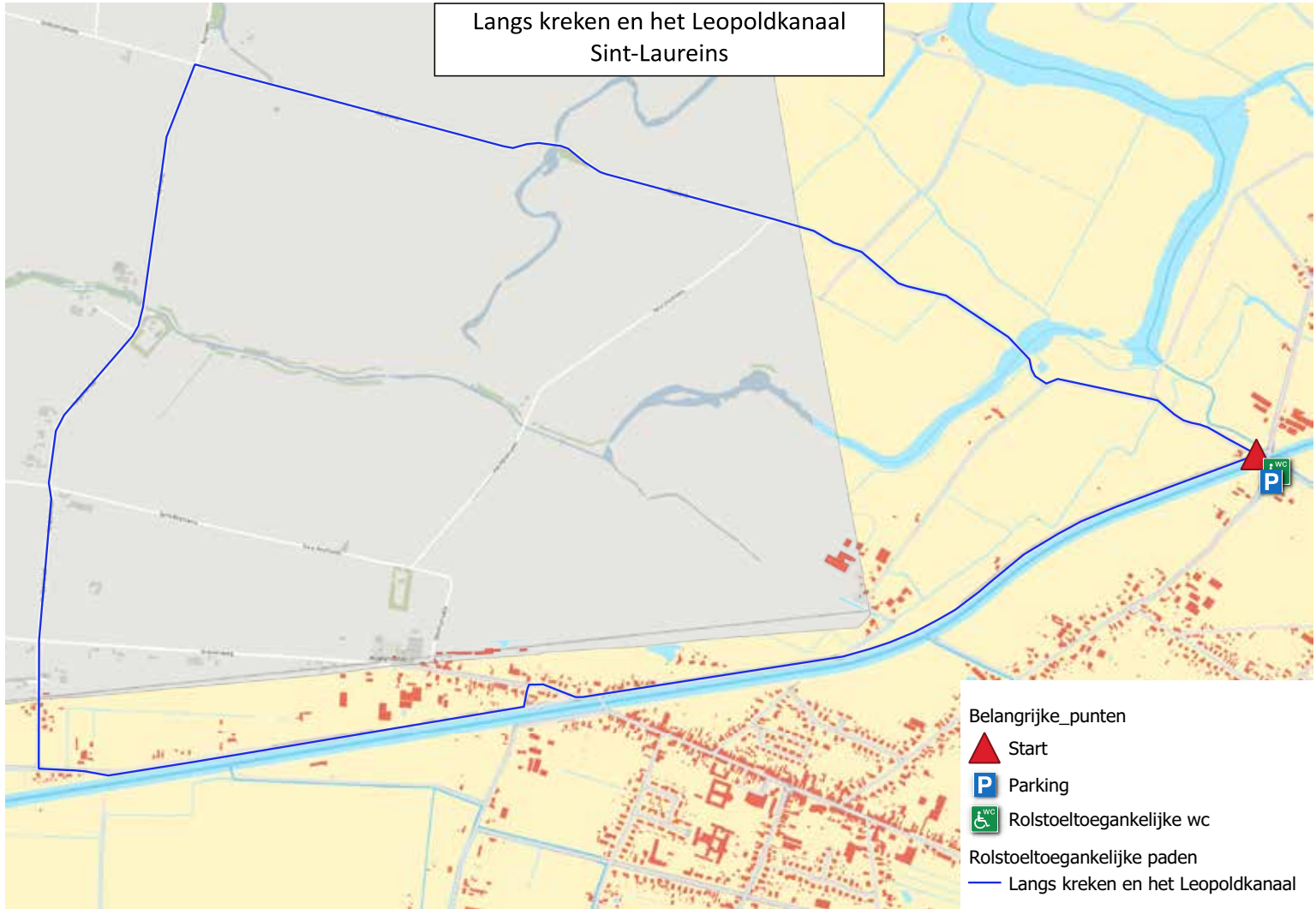


ROUTE

'Langs krekken en het Leopoldkanaal'  
werd uitgewerkt door:



# Langs kreken en het Leopoldkanaal Sint-Laureins





# WACHTEBEKE

## LEVEND ERFGOEDPARK

Rolstoeltoegankelijkheidsscore: 3/5

Aandachtspunten: enkele lichte hellingen onderweg

Startplaats: Puyenbroeck Parking 2, Puidonkdreef, Wachtebeke

Afstand: 2,7 km

Bewegwijzering: nee

Volgt wandelknooppunten:  
2-9-10-10-12-8-9-2

Rolstoeltoegankelijk toilet: ja

Rolstoeltoegankelijke eetgelegenheid: ja

Bezienswaardigheden:  
Provinciaal Domein Puyenbroeck,  
Zuidlede

ROUTE 'Levend Erfgoedpark'  
werd uitgewerkt door:



Levend erfgoedpark  
Wachtebeke (Puyenbroeck)



- Knelpunten
- Helling
- Belangrijke\_punten
- Start
- Parking
- Rolstoeltoegankelijke wc
- Rustpunt
- Rolstoeltoegankelijke paden
- Levend erfgoedpark
- Aangeraden richting



# WACHTEBEKE

## LANGS DE ZUIDLEDE

Rolstoeltoegankelijkheidsscore: 3/5

**Aandachtspunten:** enkele lichte hellingen, de alternatieve route vermijdt het brugje over de vijver

**Startplaats:** Puyenbroeck Parking 2, Puidonkdreef, Wachtebeke

**Afstand:** 6 km

**Bewegwijzering:** nee

**Volgt wandelknooppunten:** nee

**Rolstoeltoegankelijk toilet:** ja

**Rolstoeltoegankelijke eetgelegenheid:** ja

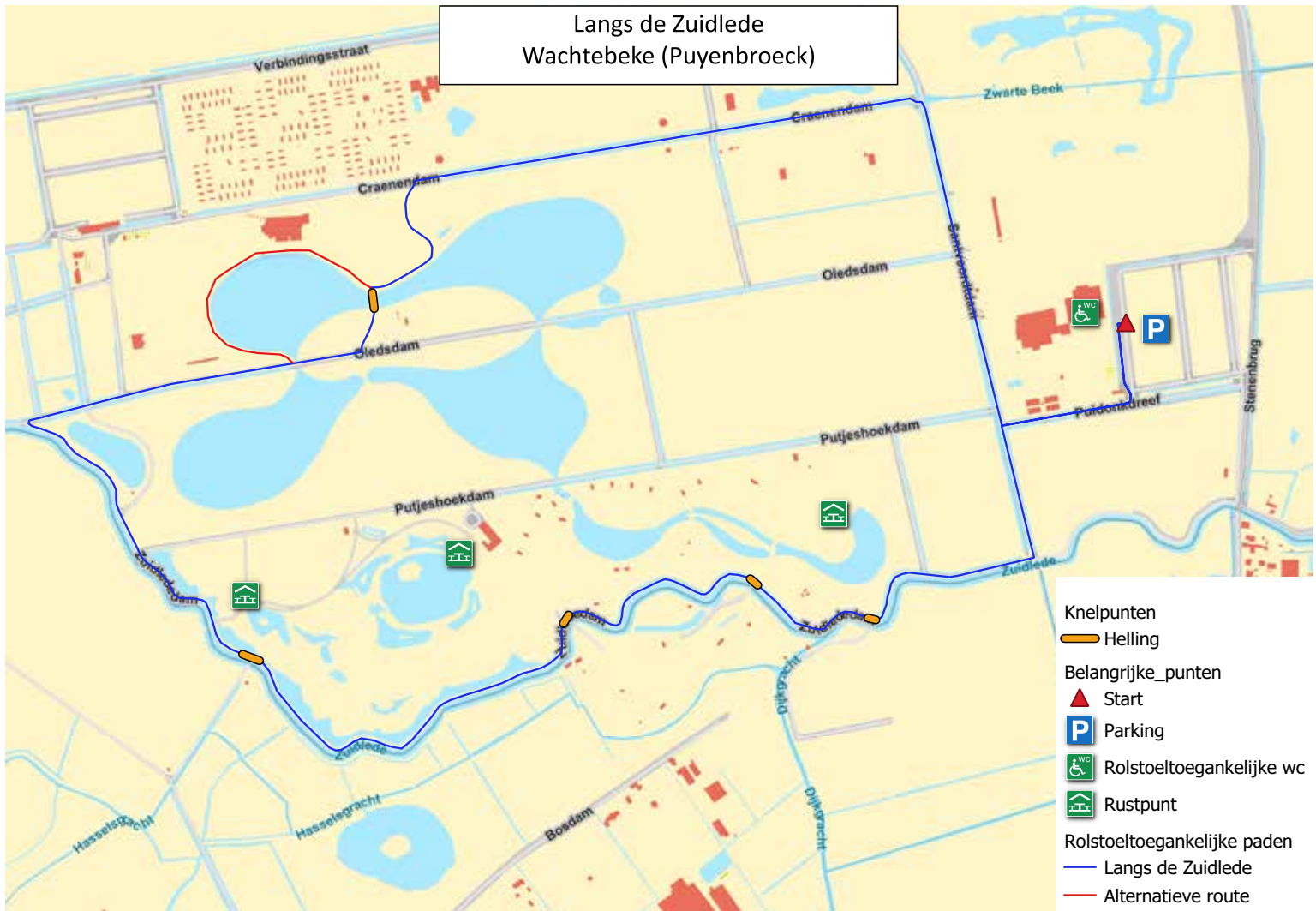
**Bezienswaardigheden:**

Provinciaal Domein Puyenbroeck, Zuidlede





# Langs de Zuidlede Wachtebeke (Puyenbroeck)



# ZULTE

## WANDELEN LANGS EEN OUDE LEIE-ARM BIJ DE BUREN

Rolstoeltoegankelijkheidsscore: 4/5

Aandachtspunten: oversteekplaats  
Olsenesteenweg

Startplaats: kruispunt Pontweg en  
Deinzestraat, Dentergem

Afstand: 7,3 km

Bewegwijzering: nee

Volgt wandelknooppunten: nee

Rolstoeltoegankelijk toilet: nee

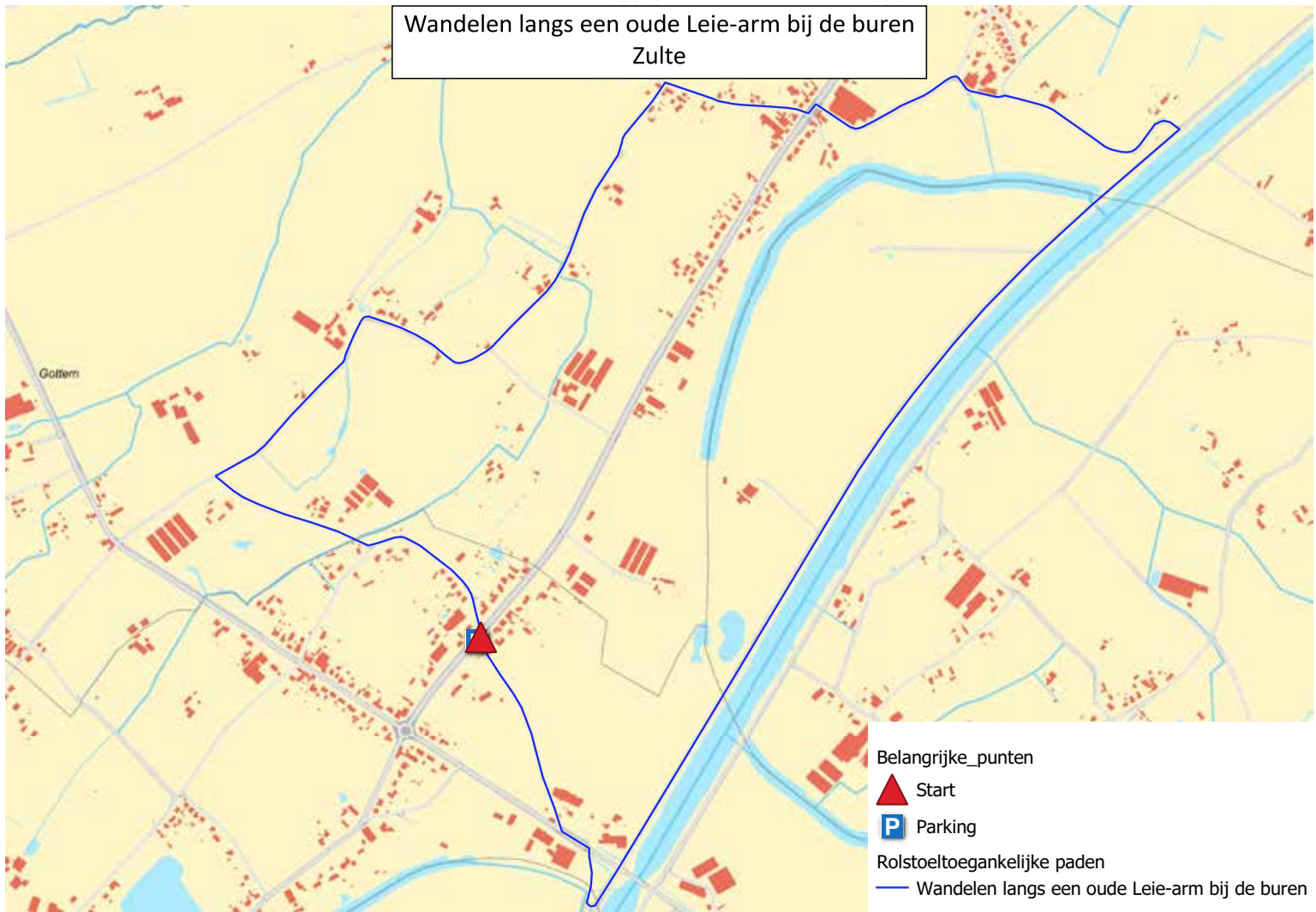
Rolstoeltoegankelijke eetgelegenheid: nee

Bezienswaardigheden:  
de Leie



Foto: De Vlaamse Waterweg nv

# Wandelen langs een oude Leie-arm bij de buren Zulte





# ZULTE

## GASTON MARTENSROUTE

Rolstoeltoegankelijkheidsscore: 4/5

**Aandachtspunten:** af en toe noodzaak om op de weg te verplaatsen, bij gebrek of stoppen van voetpad (wel relatief veilig)

**Startplaats:** Sint-Petrus en Pauluskerk, Lindermansdreef, Zulte

**Afstand:** 6,7 km

**Bewegwijzering:** nee

**Volgt wandelknooppunten:** nee

**Rolstoeltoegankelijk toilet:** nee

**Rolstoeltoegankelijke eetgelegenheid:** nee

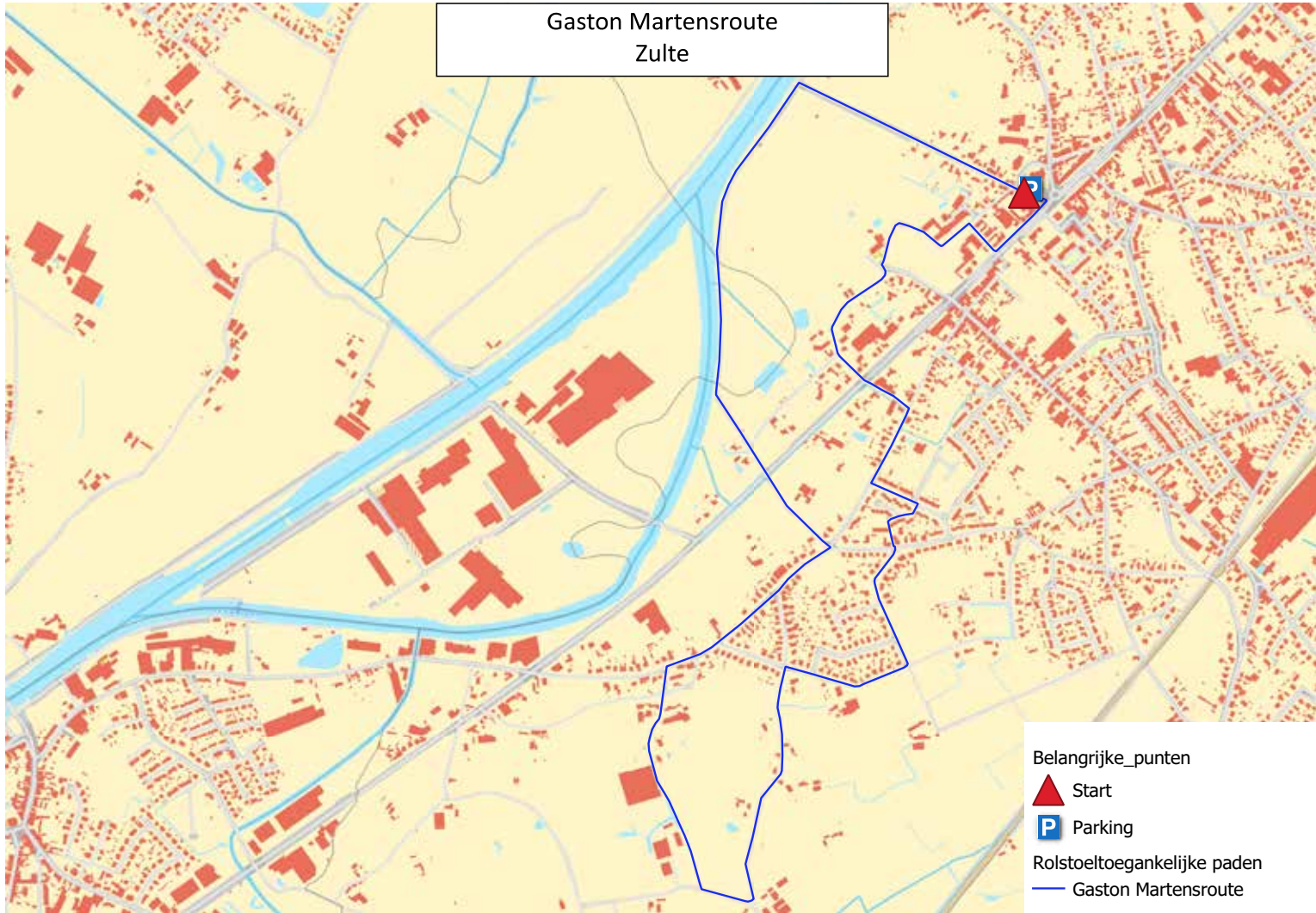
**Bezienswaardigheden:**  
de Leie, Sint-Petrus en Pauluskerk,  
Onze-Lieve-Vrouw ten Dalekapel

ROUTE 'Gaston Martensroute'  
werd uitgewerkt door:



Foto: Eddy Lefevre

Gaston Martensroute  
Zulte



Belangrijke\_punten

▲ Start

P Parking

Rolstoeltoegankelijke paden

— Gaston Martensroute

