

Gezocht: Nestbeschermers

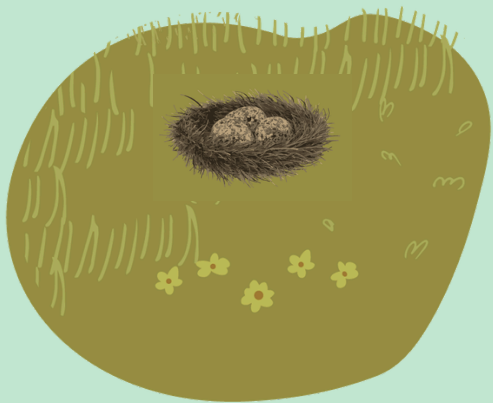


Het gaat niet zo goed met de akker- en weidevogels



In het voorjaar, als er weer op de akkers gewerkt wordt, blijven de goed verborgen nesten vaak onopgemerkt. Zo worden er onbewust heel wat vernietigd. En het gaat snel, want de populatie nam de laatste jaren sterk af.

Nesten beschermen



Samen met landbouwers, wildbeheereenheden en natuurverenigingen nemen de Regionale Landschappen het op voor de akker- en weidevogels. Zo adviseren we landbouwers rond vogelvriendelijk boeren en voorzien we een premie voor elk beschermd nest. Samen met tientallen vrijwilligers sporen we nesten op en beschermen we ze.

DE IDEALE NESTBESCHERMER
HA NFOOOO07

- ✓ heeft een hart voor de natuur, met een boontje voor vogels
- ✓ heeft tijd en is bereid om vaak buiten te zijn in het voorjaar
- ✓ wil graag samenwerken met landbouwers
- ✓ is een echte teamspeler die kan samenwerken

Bovenstaand lijstje afgevinkt?
Dan ben jij de persoon naar wie we op zoek zijn!

'OM NOG MEER NESTEN TE KUNNEN BESCHERMEN, ZIJN WE DRINGEND OP ZOEK NAAR NIEUWE VRIJWILLIGERS!'

Wat doet een nestbeschermmer?

- ✓ Je volgt een aantal akkers op in je buurt en speurt er naar (nesten van) akker- en weidevogels.
- ✓ Je brengt waarnemingen van akker- en weidevogels en nesten in kaart.
- ✓ In samenspraak met de landbouwer help je nesten beschermen.
- ✓ Tijdens het broedseizoen controleer je wekelijks de nesten.

Wat heb je nodig?

- ✓ Een smartphone met 4G of 5G verbinding en GPS-functie.
- ✓ Goede schoenen of laarzen.
- ✓ Een verrekijker.
- ✓ Beperkte hoeveelheid kennis over vogels.
- ✓ Goesting om buiten te zijn!

Wanneer ben je aan de slag?

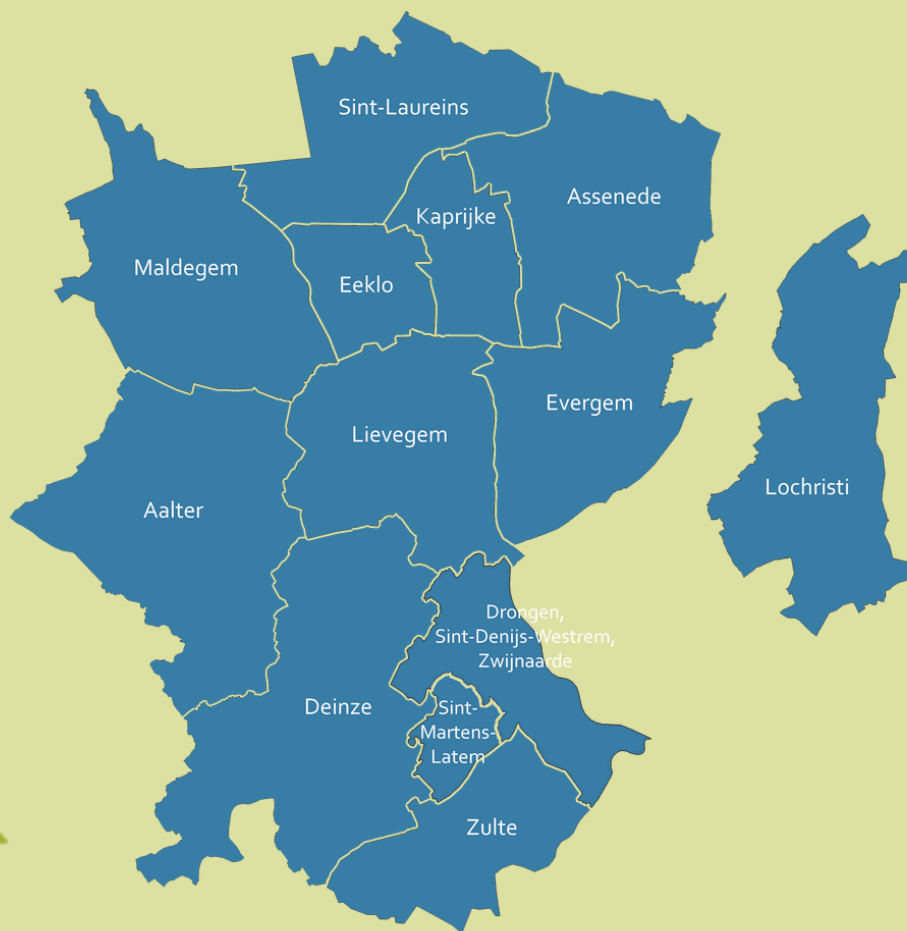
Het broedseizoen is van halfweg februari tot eind juli, met een piek van begin maart tot eind mei. Van zodra je nesten spot, controleer je minstens 1 keer per week.

Wat krijg je in ruil?

- ✓ Al het nodige materiaal om aan nestbescherming te doen (mandjes, stokken, vergunning...).
- ✓ Opleidingsmoment.
- ✓ Begeleiding door een ervaren nestbeschermmer.
- ✓ Gezellige samenkomst met alle vrijwilligers bij aanvang broedseizoen.
- ✓ Evaluatiemoment of excursie na het broedseizoen.



Waar ga je aan de slag?



Interesse?

Wil je meehelpen aan de kievitnestbescherming in het Meetjesland en de Leievallei? Wens je meer info over dit project? Neem contact op met Regionaal Landschap Meetjesland en Leievallei.



Regionaal Landschap Meetjesland en Leievallei vzw
www.RLML.be
info@RLML.be
Oostveldstraat 91, bus 4, 9900 Eeklo
050 70 00 42

Landbouwers, vrijwilligers en de Regionale Landschappen werken samen om akker- en weidevogels te beschermen. Zo helpen ze hen succesvol broeden én zorgen ze voor een levendig boerenlandschap!