

OOSTMOLEN LANDBOUWROUTE

34,5KM | 

Ontdek het open landbouwlandschap tussen Aalter en het Drongengoedbos.

Deze fietsroute start aan het station van Aalter, wat deze route ideaal maakt voor een dagtrip vanuit Brugge of Gent. Aan het station kan je bovendien fietsen huren.

De route kruist al snel het kanaal Gent-Brugge, een van de oudste kanalen van Vlaanderen, en loopt verder via een prachtig landbouwlandschap. Onderweg passeer je de Pietendriesmolen, een houten korenwindmolen op de grens van Ursel, Knesselare en Aalter-Brug.

Je passeert zowel het oude als het nieuwe vliegveld en blijft aan de rand van het Drongengoedbos en het Keigatbos.

Deze landbouwroute laat je het agrarische landschap rond Ursel ten volle beleven. Het stukje langs het kanaal Gent-Brugge is bovendien verrassend groen.



Foto credit: Toerisme Meetjesland
Pietendriesmolen



Foto credit: Toerisme Meetjesland
Landelijke omgeving

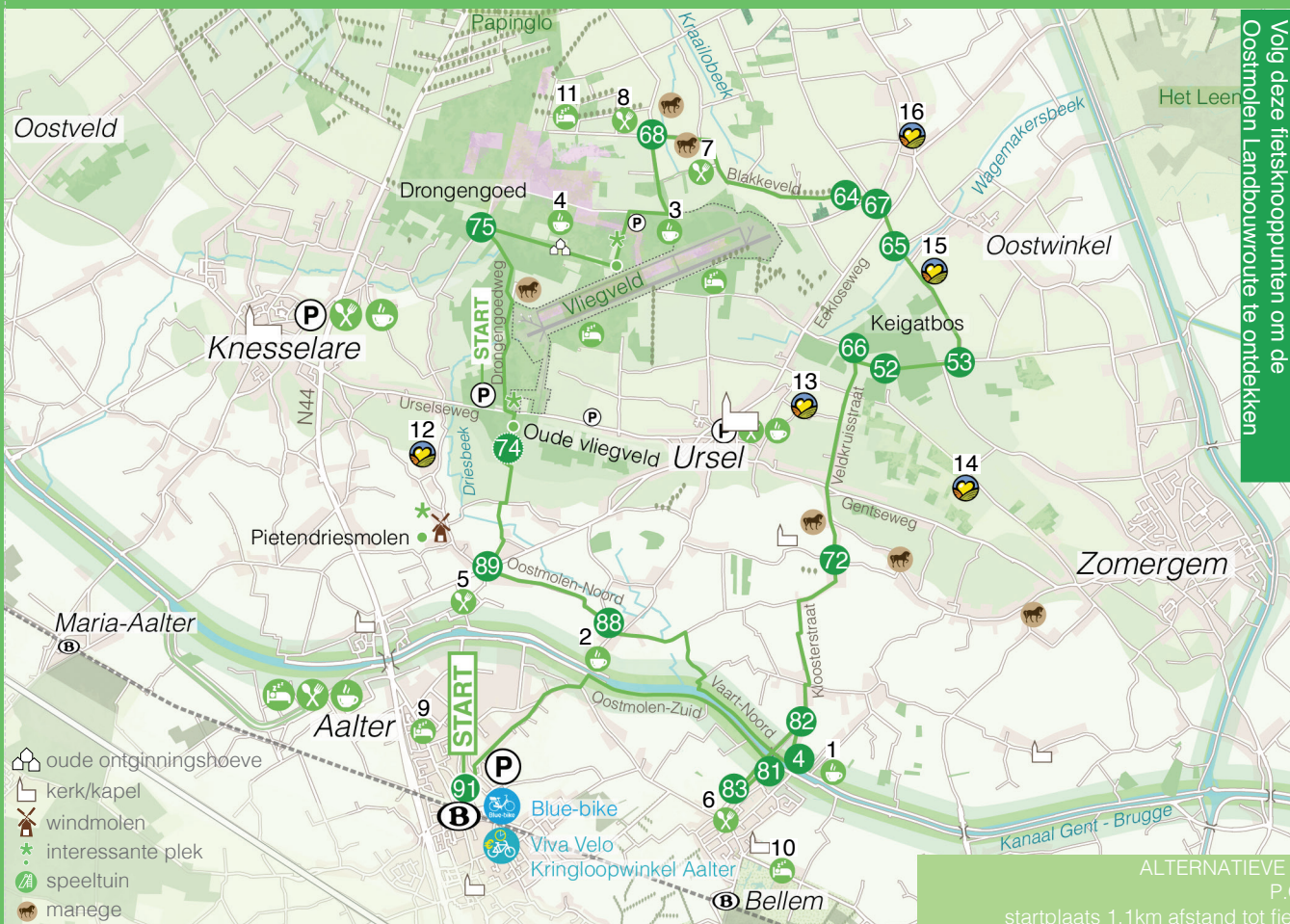


Foto credit: LAMA landscape architects
Uitzicht op het cuestafront

0m 500m 1km 2km

STARTPLAATS

STATION AALTER
start fietsknooppunt 91



Volg deze fietsknooppunten om de Oostmolen Landbouwroute te ontdekken

- 91
- 81
- 83
- 82
- 72
- 66
- 52
- 53
- 65
- 67
- 64
- 68
- 81
- 83
- 82
- 4
- 88
- 89
- 74
- 75

ALTERNATIEVE STARTPUNTEN
P.O.L. - PARKING
startplaats 1,1km afstand tot fietsknooppunt 74

KANAAL GENT-BRUGGE

Het kanaal tussen Gent en Brugge is 42 km lang. De geschiedenis van het kanaal Gent-Brugge begint in de 13de eeuw. Het is daarmee één van de oudste kanalen van Vlaanderen. De verbinding tussen beide steden kwam pas tot stand in de 17de eeuw. De rivieren Zuidleie en Hoge Kale werden met elkaar verbonden en dienden als basis voor het kanaal.

Het kanaal Gent-Brugge werd al snel druk bevaren door vracht- en passagiersschepen. De boten werden toen voortgetrokken door paarden of mensen langs de oever op de 'trekweg'. Het belang van het kanaal nam af bij de aanleg van de spoorlijn in 1838.

Langs het kanaal is het aangenaam fietsen en wandelen. Het landschap aan beide zijden van het kanaal is ecologisch heel waardevol. Er is een grote verscheidenheid aan biotopen: zowel schrale graslanden, struwelen met brem en gaspeldoorn als boszones komen voor. Infoborden langs het kanaal vertellen het verhaal van de kanaalbermen. Ezels, schapen, geiten en runderen begrazen op verschillende plaatsen langs het kanaal de bermen.



Foto credit: Toerisme Meetjesland

Oostmolen-Zuid, langs het Kanaal Gent-Brugge

OOSTMOLEN LANDBOUWRROUTE

34,5KM | 

Ontdek het open landbouwlandschap tussen Aalter en het Drongengoedbos.

PLEKJES

Aalter

De dorpskern van Aalter bevindt zich ten zuiden van het kanaal Gent-Brugge. De eerste spoorlijn in Aalter dateert van 1838. Daardoor was Aalter verbonden met de grotere steden zoals Gent, Brugge en Deinze. Op 12 augustus van dat jaar werd het station geopend.

Pietendriesmolen

De Pietendriesmolen, lokaal ook bekend als de Toatse Meuln, is een houten korenwindmolen op een vrij hoge wal in de Pietendries, op de Dries, waar de grenzen van de dorpen van Ursel, Knesselare en Aalter-Brug samenkomen.

De molen is sinds 1968 als monument beschermd en sinds 1974 is de gemeente Knesselare (nu Aalter) eigenaar van de molen. In 2009/2010 werd de molen voor het laatst gerestaureerd. Sinds 2020 staat de molen stil, in afwachting van een nieuwe noodzakelijke restauratie.

Landbouwgebied met boerderijen en lokale producten

Eenmaal je het kanaal hebt overgestoken, kom je terecht in open landbouwlandschap. Hier kan je genieten van prachtige vergezichten.



- 1 De Hert**
Vaart-Noord 5, 9881 Bellem
- 2 Den Overzet**
Oostmolen-Noord 5, 9880 Aalter
- 3 Drongengoedhoeve**
Drongengoedweg 9, 9910 Ursel (Aalter)
- 4 Brasserie het Jagershof**
Drongengoedweg 11, 9910 Ursel



- 5 Restaurant Woestyne**
Watermolenstraat 4, 9880 Aalter
- 6 Den Duyventooren**
Bellemdorpweg 68, 9880 Bellem
- 7 Elckerlijc**
Kraailokerkweg 17, 9990 Maldegem
- 8 't Moorken**
Urselweg 81, 9990 Maldegem



- 9 Hotel Orchidee Aalter**
Aard 1, 9880 Aalter
- 10 Kasteel Bellem**
Mariahovelaan 2, 9881 Aalter
- 11 Landhuis Prinseveld**
Prinsevelddreef 8, 9990 Maldegem



STREEKPRODUCTEN ONDERWEG

- 12 Eefke's Hoeveijs** (<http://eefkeshoeveijs.be/>)
Aardenburgse Heerweg 12, 9910 Knesselare
- 13 Werners Honing**
Konijntje 10, 9910 Knesselare
- 14 't Beuterpotje**
Ruweschuurstraat 6, 8730 Beernem
- 15 Aarde-Nd-Werk** (aardendwerk-cvba-so.weebly.com)
Veldhoek 33, 9931 Oostwinkel
- 16 De gezondheidsbron** (www.degezondheidsbron.be)
Kruipuit 3A, 9991 Adegem