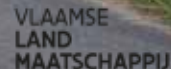
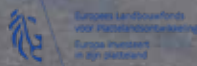


KOM NAAR BUITEN

ROLLATOR- EN ROLSTOELTOEGANKELIJKE
ROUTES IN EIGEN STREEK





Het project Zilvergroen werd mogelijk gemaakt met de steun van het Europees Landbouwfonds voor Plattelandsontwikkeling: Europa investeert in zijn platteland.



HET PROJECT ZILVERGROEN

Het is algemeen geweten: de natuur heeft een positieve invloed op mensen, zowel fysiek als mentaal. Dit geldt in het bijzonder voor mensen in woonzorgcentra of mensen die zich zonder rollator of rolstoel niet kunnen verplaatsen. Voor hen is de zeer nabije omgeving nog belangrijker dan voor anderen.

Het effect van de natuur op iemands gezondheid is het sterkst voor de meest kwetsbare groepen, bijvoorbeeld voor kinderen, ouderen, mensen met een langdurige ziekte of handicap.

Het PDPO-project Zilvergroen van Expertisecentrum Dementie en Regionaal Landschap Meetjesland & Leievallei speelt rechtstreeks in op de groene noden van ouderen. Het project zet in om natuurbeleving toegankelijker te maken. Dit kan door de natuur naar de mensen te brengen of door de drempel te verlagen om de natuur op te zoeken.

ROLSTOEL- EN ROLLATORTOEGANKELIJKE ROUTES IN EIGEN STREEK

Als rollator- of rolstoelgebruiker is natuurbeleving allesbehalve vanzelfsprekend. Organisaties zoals Camino brengen rolstoel- en rollator-toegankelijke routes in kaart. We merken echter dat het aanbod van uitgestippelde routes in onze streek zeer beperkt is.

Daarom maakten we een overzicht van rollator- en rolstoeltoegankelijke routes in eigen streek, zonder daarbij volledigheid na te streven. Dit overzicht is een verzameling van reeds bestaande routes, waaronder enkele Camino-routes, en zelf uitgestippelde lussen. Het overzicht bevat twee routes per gemeente of stad uit ons werkingsgebied. Dit werk is louter bedoeld om organisaties zoals Camino en toeristische organisaties te helpen om hun aanbod in onze streek te verruimen.

Tijdens de inventarisatiefase merkten we dat het als rollator- of rolstoelgebruiker allesbehalve evident is om een passende route te vinden. Ook de routes in ons overzicht zijn niet vrij van hindernissen, waar mogelijk zochten we een alternatieve weg. Toch is het niet uitgesloten dat er ondanks enkele inspanningen nog steeds enkele knelpunten op de routes aanwezig zijn. Gebruikers mogen ons deze steeds melden.

We hopen dat dit overzicht mensen helpt om op pad te gaan!

COLOFON

Verantwoordelijke uitgever
Regionaal Landschap Meetjesland & Leievallei vzw,
Oostveldstraat 91, bus 4, 9900 Eeklo
ON 0466.277.515- RPR Gent, Afd. Gent

Foto's en illustraties
Alle beelden zijn eigendom van Regionaal Landschap Meetjesland & Leievallei vzw, tenzij anders aangegeven.

AALTER

VAN LOCHTIJNK TOT PLOATSE

Rolstoeltoegankelijkheidsscore: 5/5

Aandachtspunten: /

Startplaats: Sint-Corneliusparking,
Kerkhofweg 2, Aalter
(gratis, met parkeerschijf voor 3 uur)

Afstand: 4 km

Bewegwijzering: ja

Volgt wandelknooppunten: nee

Rolstoeltoegankelijk toilet: ja

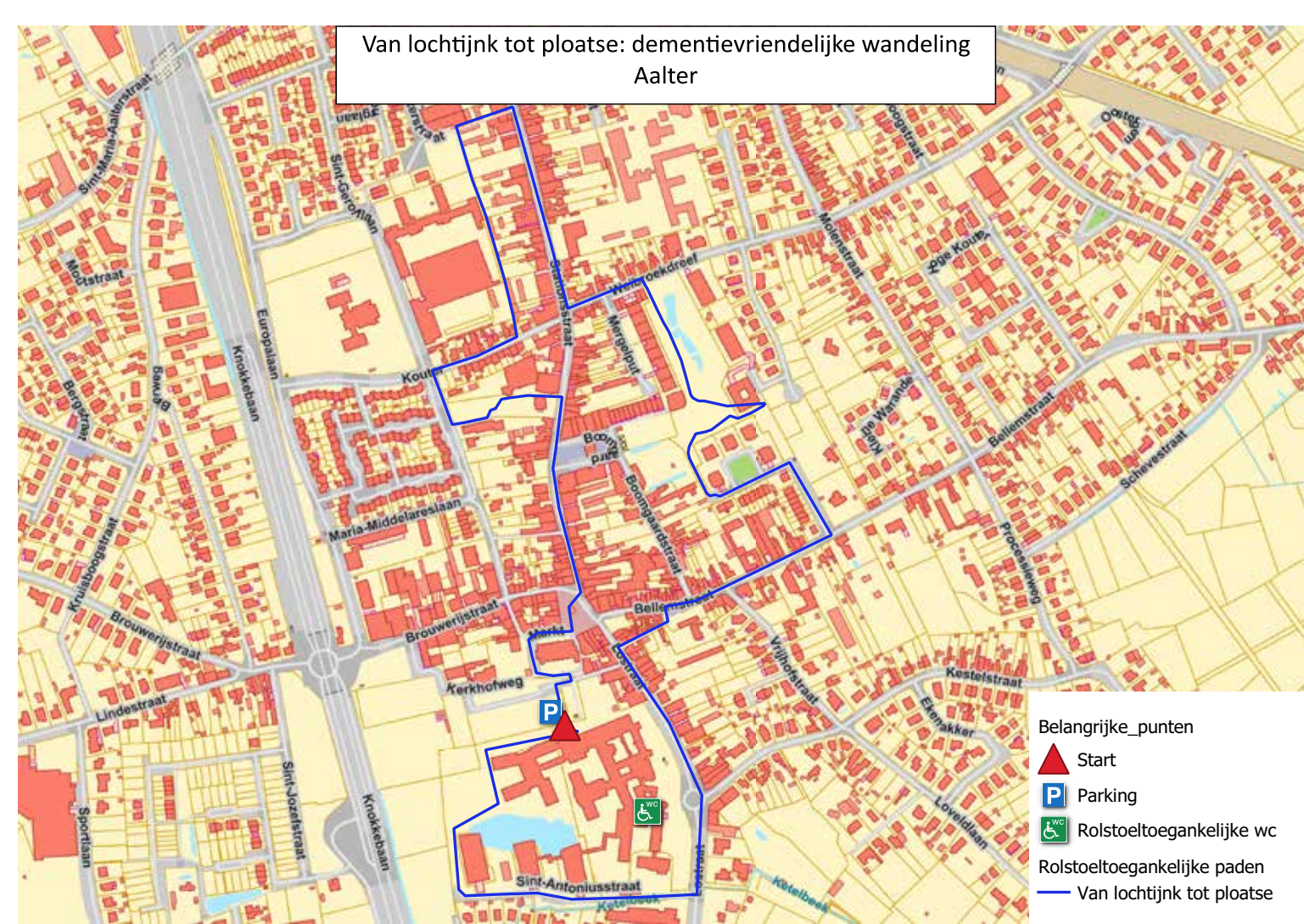
Rolstoeltoegankelijke eetgelegenheid: ja

Bezienswaardigheden:
de 10 infoborden onderweg

DEMENTIEVRIENDELIJKE ROUTE 'Van lochtijnk tot
ploatse' werd uitgewerkt door:



Foto: stad Aalter



AALTER

MALDEGEMVELD

Rolstoeltoegankelijkheidsscore: 3/5

Aandachtspunten: bij nat weer kunnen sommige paden minder toegankelijk zijn. Niet alle paden zijn verhard.

Startplaats: Je start de wandeling best aan de Krakeelparking (Drongengoodweg) en niet aan de Drongengoedhoeve

Afstand: 5,1 km

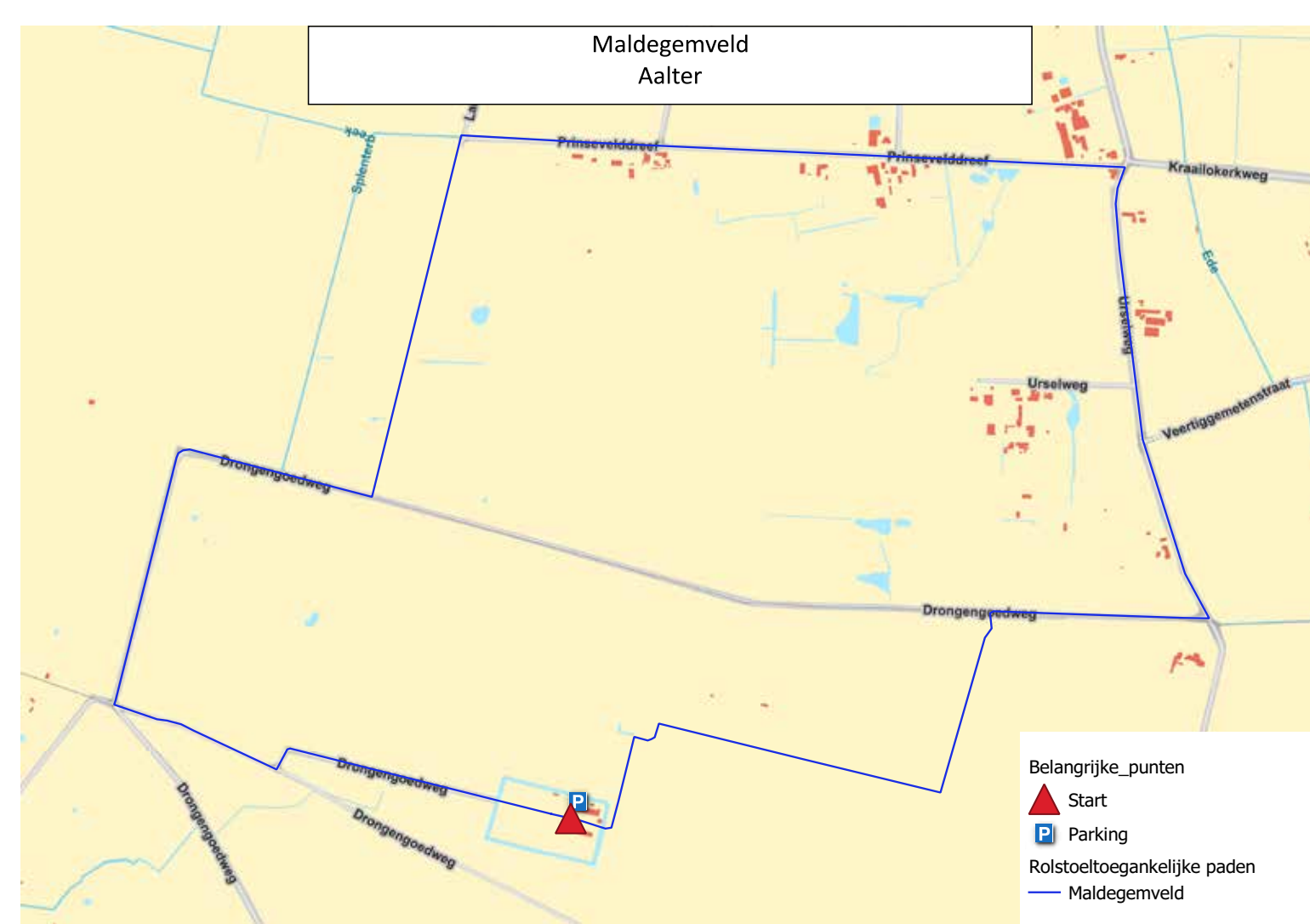
Bewegwijzering: nee

Volgt wandelknooppunten: nee

Rolstoeltoegankelijk toilet: nee

Rolstoeltoegankelijke eetgelegenheid: ja

Bezienswaardigheden:
Jagershof, 't Moorken, Drongengoodbos, Splenterbeek, Landhuis Prinseveld, Drongengoedhoeve



ASSENEDE

POLDERTOER

Rolstoeltoegankelijkheidsscore: 5/5

Aandachtspunten: /

Startplaats: Aan het parallelle wegje met de Groenendijkstraat

Afstand: 7,3 km

Bewegwijzering: nee

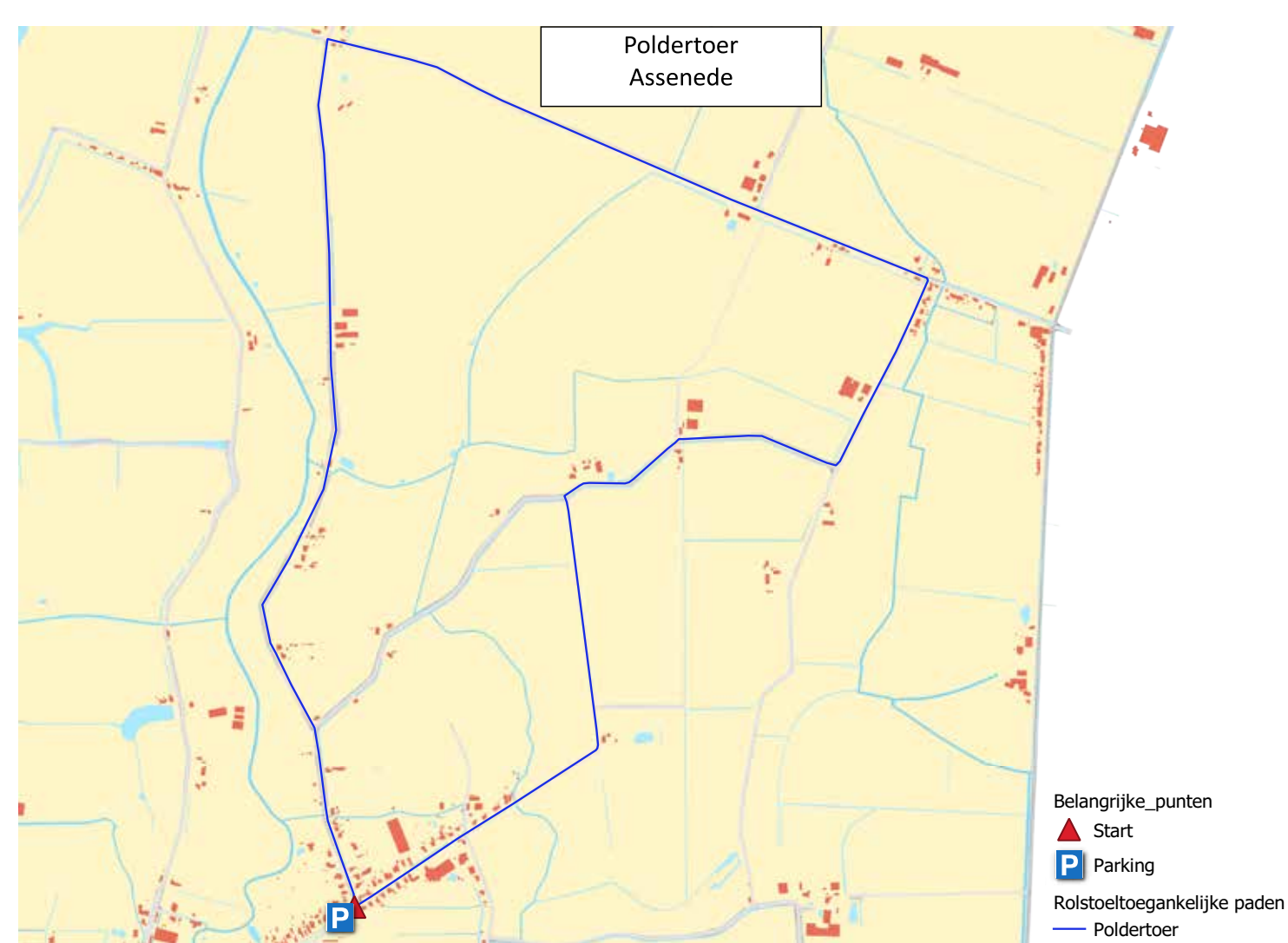
Volgt wandelknooppunten: nee

Rolstoeltoegankelijk toilet: nee

Rolstoeltoegankelijke eetgelegenheid: nee

Bezienswaardigheden:

Het mooie polderlandschap onderweg, Plukpolder, De Vliethoeve



ASSENEDE

KREKENTOER

Rolstoeltoegankelijkheidsscore: 3/5

Aandachtspunten: De Gezusterstraat/Scheurhoekstraat bestaat ter hoogte van de kreek Hollands Gat voor enkele honderden meters uit (goed toegankelijke) kasseien

Startplaats: Tussen de Grote en de Kleine Kil, Gezusterstraat, Assenede

Afstand: 5,8 km

Bewegwijzering: nee

Volgt wandelknooppunten: nee

Rolstoeltoegankelijk toilet: nee

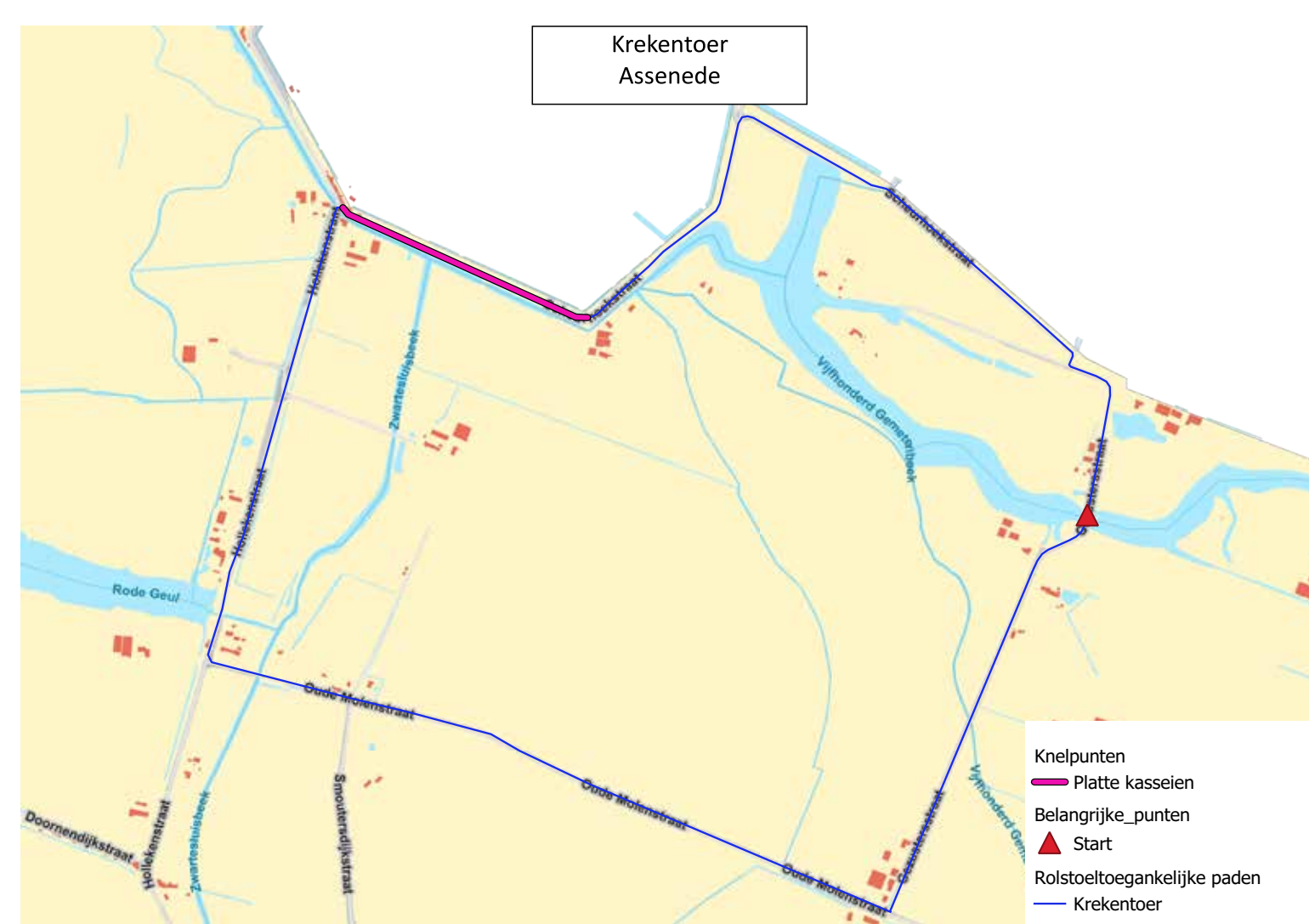
Rolstoeltoegankelijke eetgelegenheid: nee

Bezienswaardigheden:

Grote Kil (kreek), Kleine Kil (kreek), Hollands Gat (kreek), Rode Geul (kreek), het mooie polderlandschap onderweg



Foto: Ludo Goossens



DEINZE

LANDELIJK DEINZE

Rolstoeltoegankelijkheidsscore: 5/5

Aandachtspunten: /

Startplaats: Kleine parking ter hoogte van Kerrebroek 54, Nevele

Afstand: 7,4 km

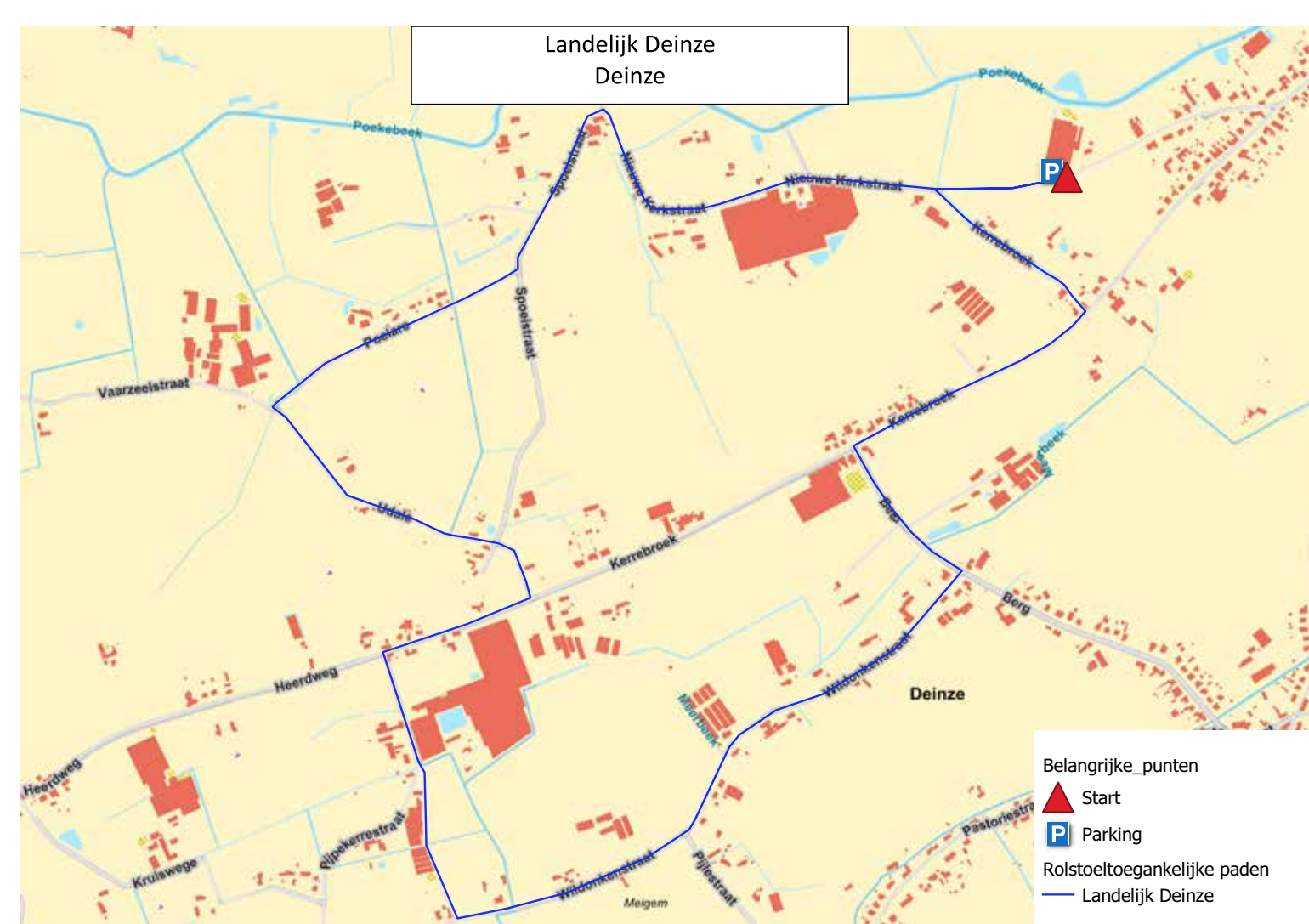
Bewegwijzering: nee

Volgt wandelknooppunten: nee

Rolstoeltoegankelijk toilet: nee

Rolstoeltoegankelijke eetgelegenheid: nee

Bezienswaardigheden:
het landelijke landschap onderweg



DEINZE

FILLIERSROUTE

Rolstoeltoegankelijkheidsscore: 3/5

Aandachtspunten: net na de start moet je bij Filliers Distillery een steilere helling over, voor het overige is de wandeling toegankelijk

Startplaats: Brasserie Bruno, Kalkhofstraat 4, Deinze

Afstand: 7,6 km

Bewegwijzering: ja

Volgt wandelknooppunten: nee

Rolstoeltoegankelijk toilet: nee

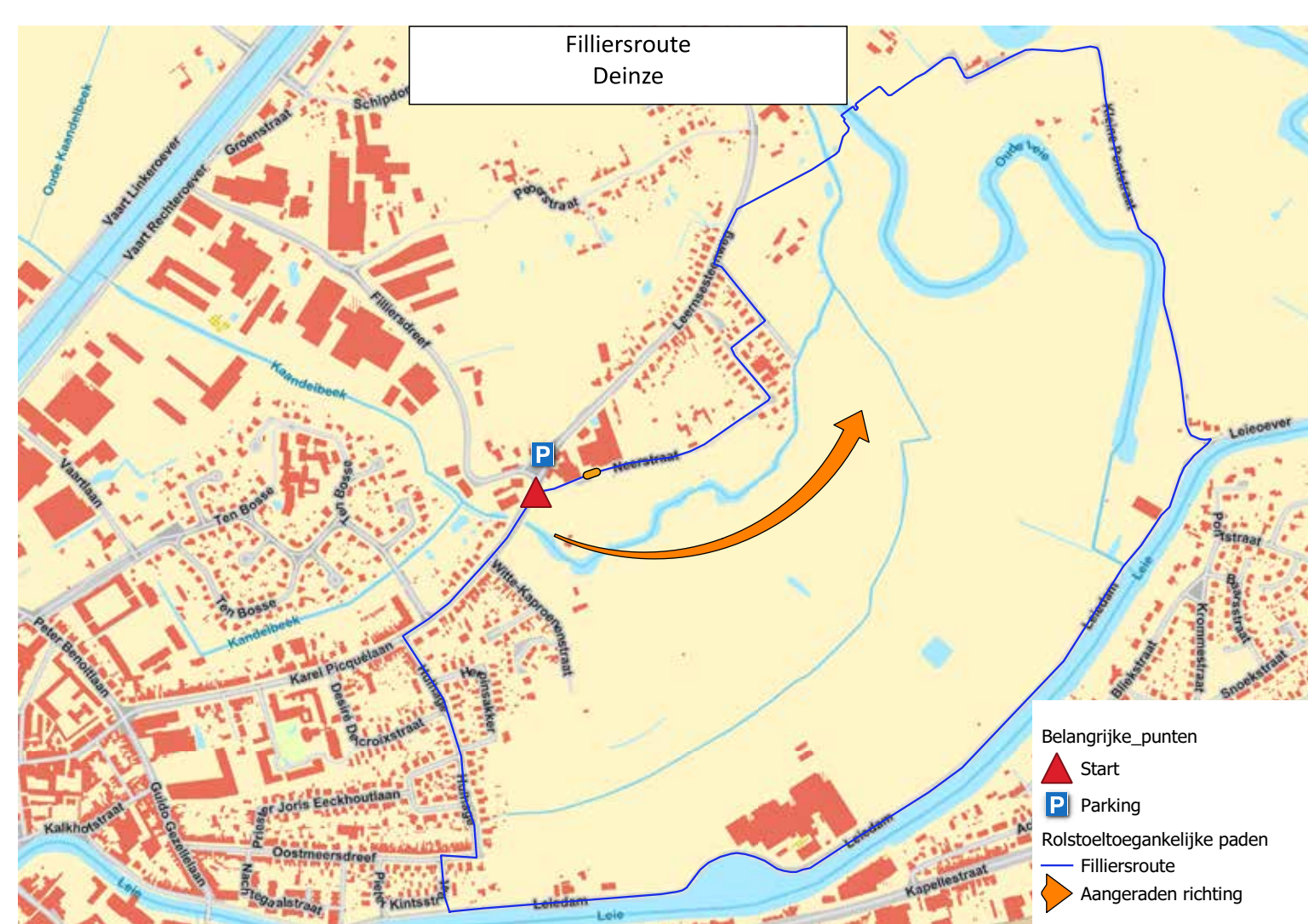
Rolstoeltoegankelijke eetgelegenheid: nee

Bezienswaardigheden: Brasserie Bruno, Filliers Distillery, Leie en Oude Leiearm, Handbedieningsveer over de Leie, Vosselare Put

ROUTE 'Filliersroute'
werd uitgewerkt door:



Foto: Routezoeker



EEKLO

'HET LICHTEND BOS'-PAD

Rolstoeltoegankelijkheidsscore: 5/5

Aandachtspunten: contacteer het Bosinfocentrum om zeker te zijn dat alle paden toegankelijk zijn

Startplaats: parking Het Leen, Eeklo

Afstand: 4 km

Bewegwijzering: ja (rode pijlen)

Volgt wandelknooppunten: nee

Rolstoeltoegankelijk toilet: ja

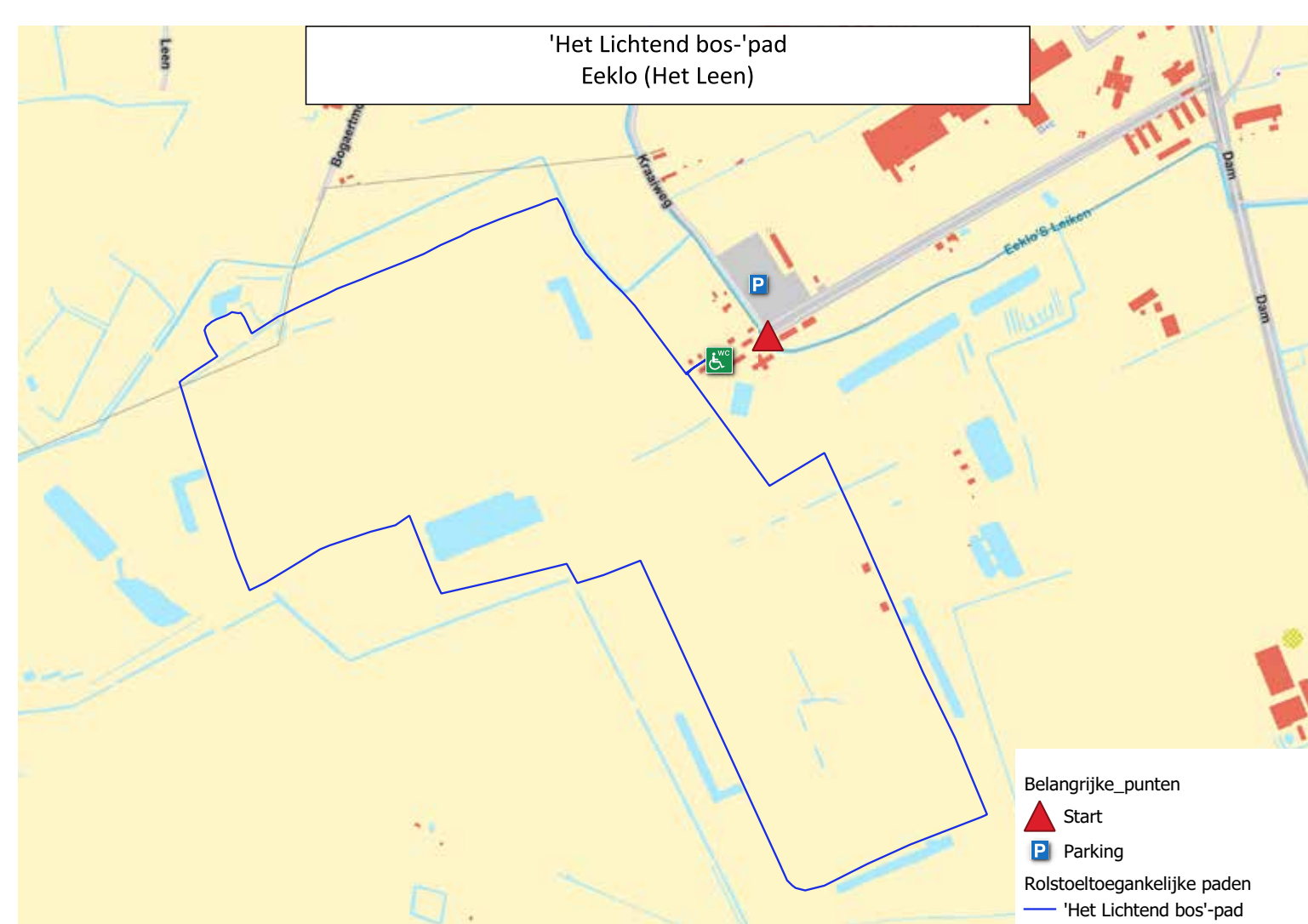
Rolstoeltoegankelijke eetgelegenheid: ja

Bezienswaardigheden:
Het Leen, vijvers

ROUTE 'Lichtend bos'-pad
werd uitgewerkt door:



Foto: Toerisme Meetjesland



E EKLO

VIA HET LEEN NAAR HET SCHIPDONKKANAAL

Rolstoeltoegankelijkheidsscore: 5/5

Aandachtspunten: /

Startplaats: parking Het Leen, Eeklo

Afstand: 12 km

Bewegwijzering: nee

Volgt wandelknooppunten: nee

Rolstoeltoegankelijk toilet: ja

Rolstoeltoegankelijke eetgelegenheid: ja

Bezienswaardigheden:
Het Leen, Schipdonkkanaal

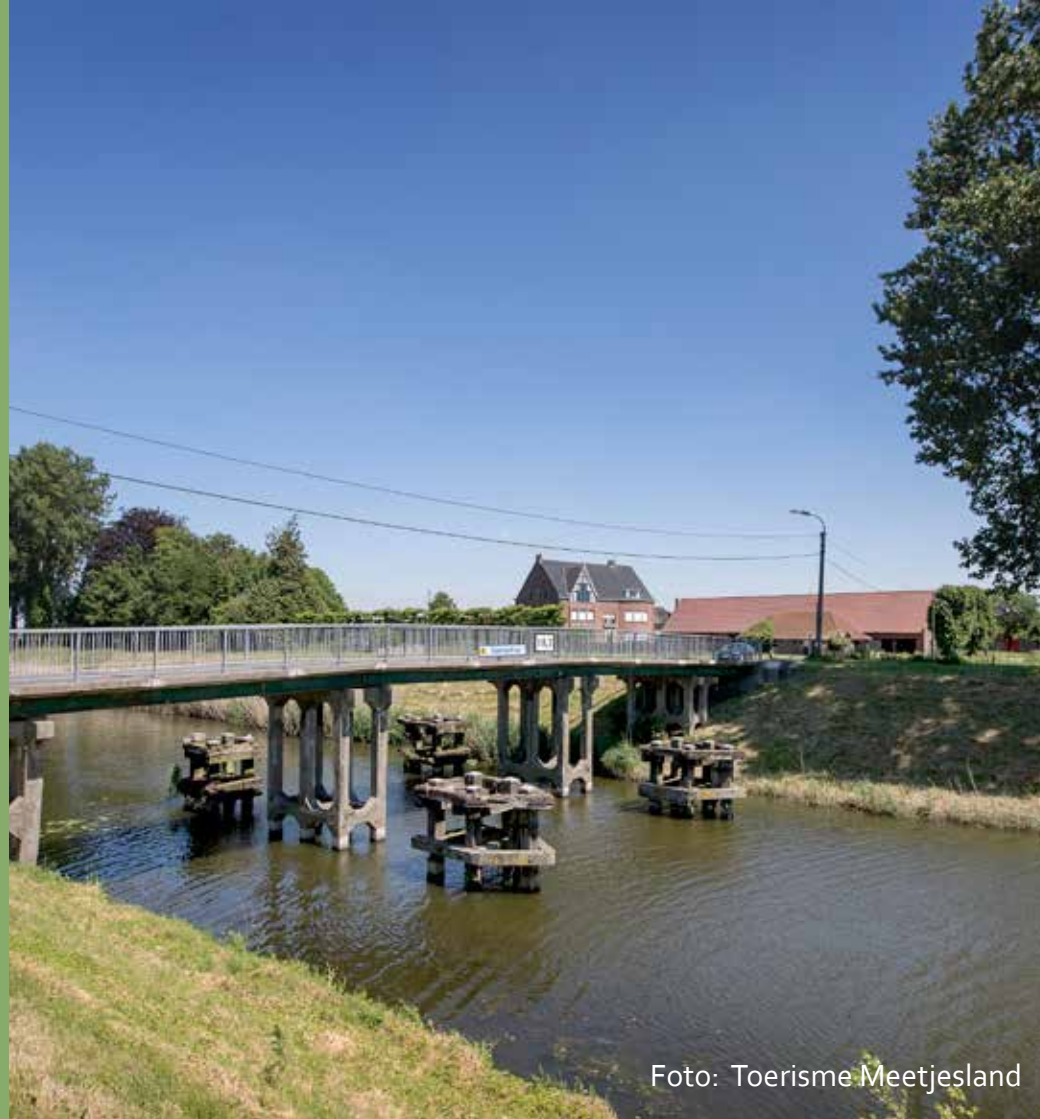
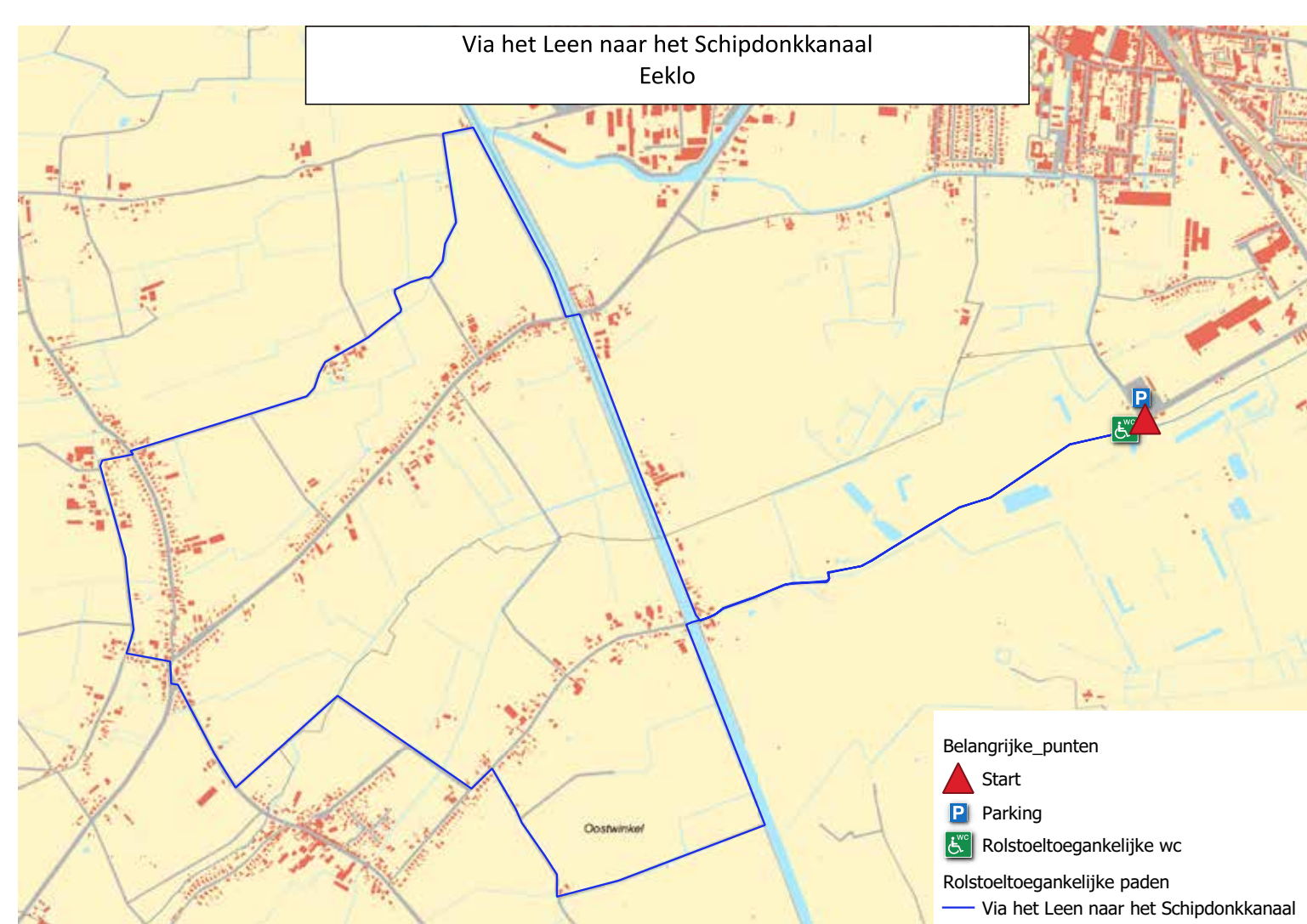


Foto: Toerisme Meetjesland



DEMENTIEVRIENDELIJKE ROUTE
"Via het Leen naar het Schipdonkkanaal"
werd uitgewerkt door:



EVERGEM

KOPPELINGSGBIED LANGERBRUGGE-ZUID

Rolstoeltoegankelijkheidsscore: 3/5

Aandachtspunten: in het koppingsgebied bestaat een wegje uit fijne steentjes, dit is minder toegankelijk bij regenweer

Startplaats: parkeren op berm
Hospitaalstraat, Doornzele

Afstand: 3 km

Bewegwijzering: nee

Volgt wandelknooppunten: nee

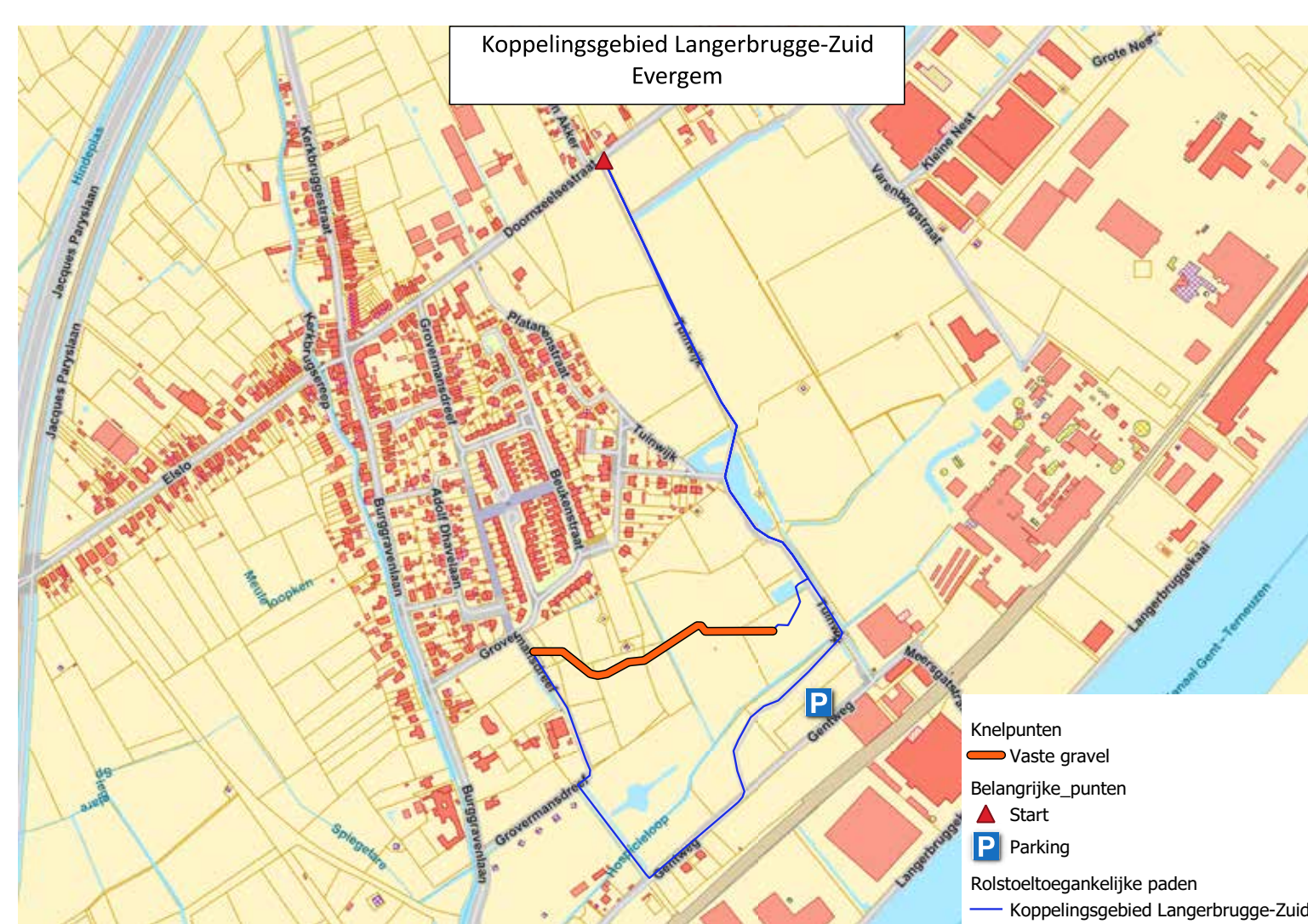
Rolstoeltoegankelijk toilet: nee

Rolstoeltoegankelijke eetgelegenheid: nee

Bezienswaardigheden:
Het koppingsgebied



Foto: VLM



EVERGEM

ERTVELDS RONDJE

Rolstoeltoegankelijkheidsscore: 3/5

Aandachtspunten: de Kloosterakkerstraat is half verhard, dit stuk is minder toegankelijk bij regenweer

Startplaats: het brugje op het kruispunt van de Spiegelstraat en de Abdijstraat, Ertvelde

Afstand: 8,3 km

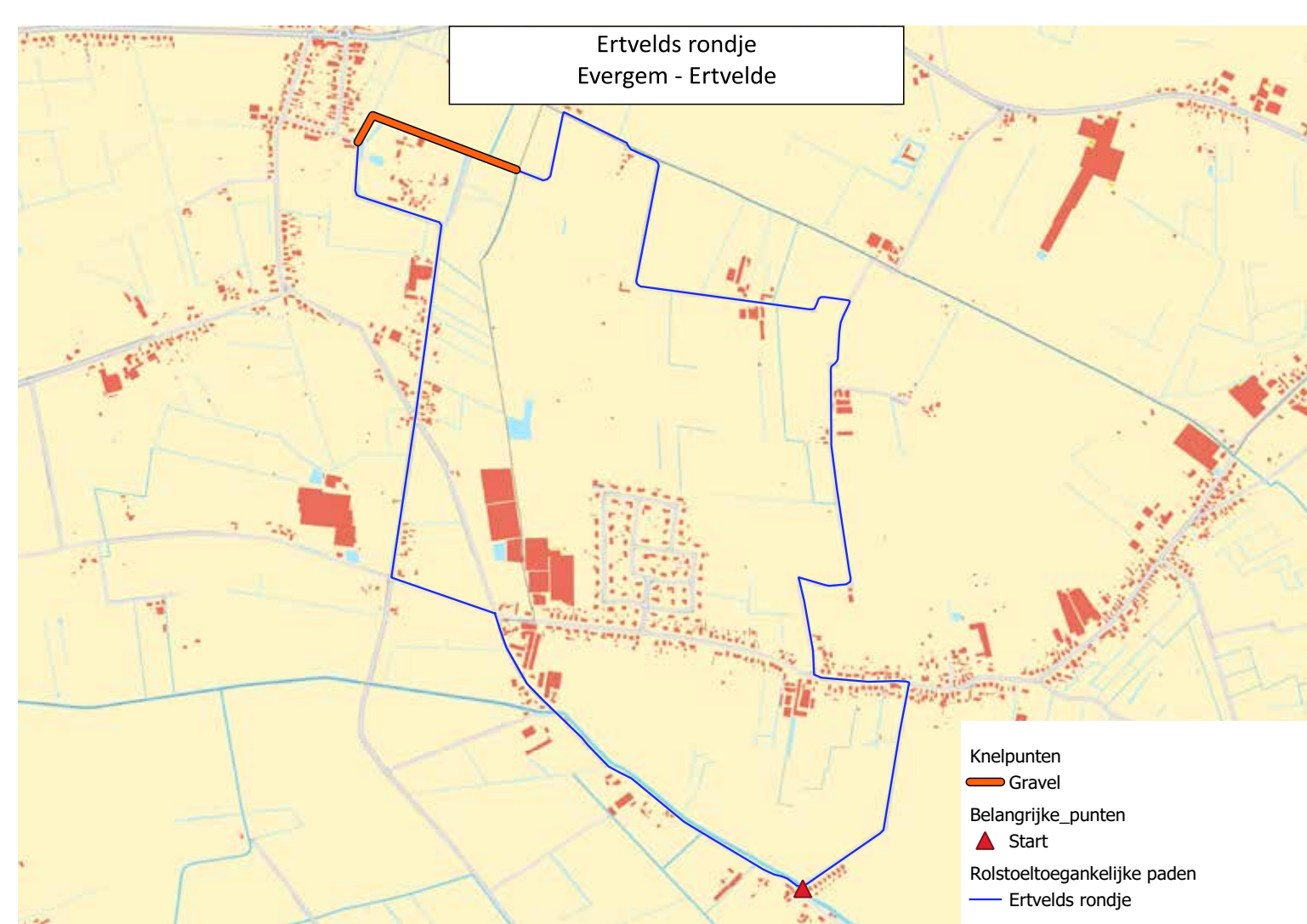
Bewegwijzering: nee

Volgt wandelknooppunten: nee

Rolstoeltoegankelijk toilet: nee

Rolstoeltoegankelijke eetgelegenheid: nee

Bezienswaardigheden:
Burggravenstroom, Oosteeklose bossen, Duitse bunkers WO I, Gooikenshoeve



KAPRIJKE

KAPELROUTE

Rolstoeltoegankelijkheidsscore: 3/5

Aandachtspunten: het Rysselhofpad tussen Landstraatje en Rysselhofdreef is half verhard en minder toegankelijk bij regenweer

Startplaats: parkeren op het kruispunt van Eindeken en Wulfhoekstraat, Kaprijke

Afstand: 5,6 km

Bewegwijzering: nee

Volgt wandelknooppunten: nee

Rolstoeltoegankelijk toilet: nee

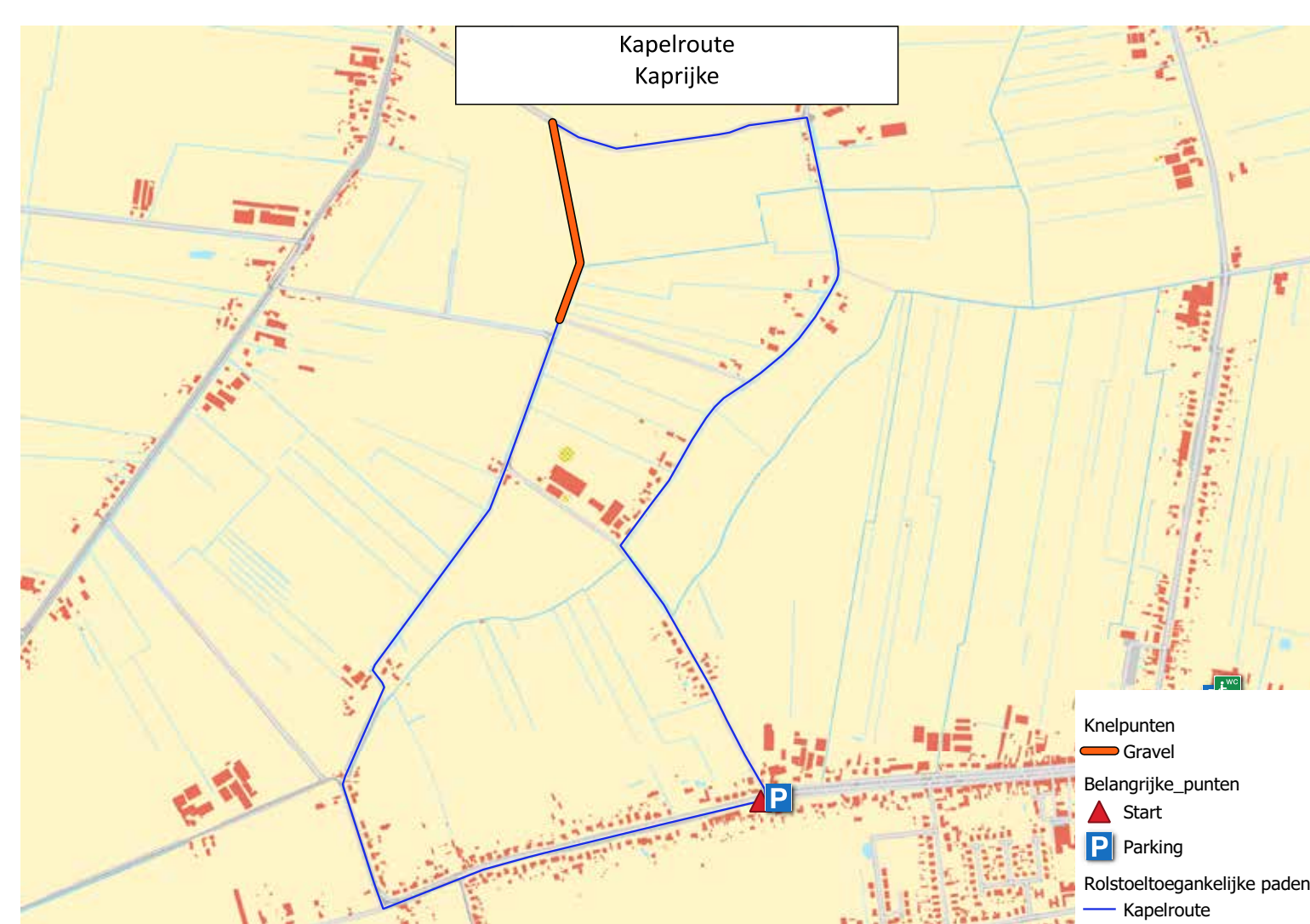
Rolstoeltoegankelijke eetgelegenheid: nee

Bezienswaardigheden:
de vele kleine kapelletjes onderweg,
Onze-Lieve-Vrouw van Kleemkapel,
Onze-Lieve-Vrouw van de Rozenkransom-
gangkapel

Noot: wie alle kleine kapelletjes wil zien, slaat beter ook het Landstraatje en Wulfhoek-
straat (naar de Kleemstraat) in



Foto: Landelijke Gilden



KAPRIJKE

SINT-VINCENTIUS

Rolstoeltoegankelijkheidsscore: 5/5

Aandachtspunten: /

Startplaats: parking wzc Sint-Vincentius, Kaprijke

Afstand: 4,3 km

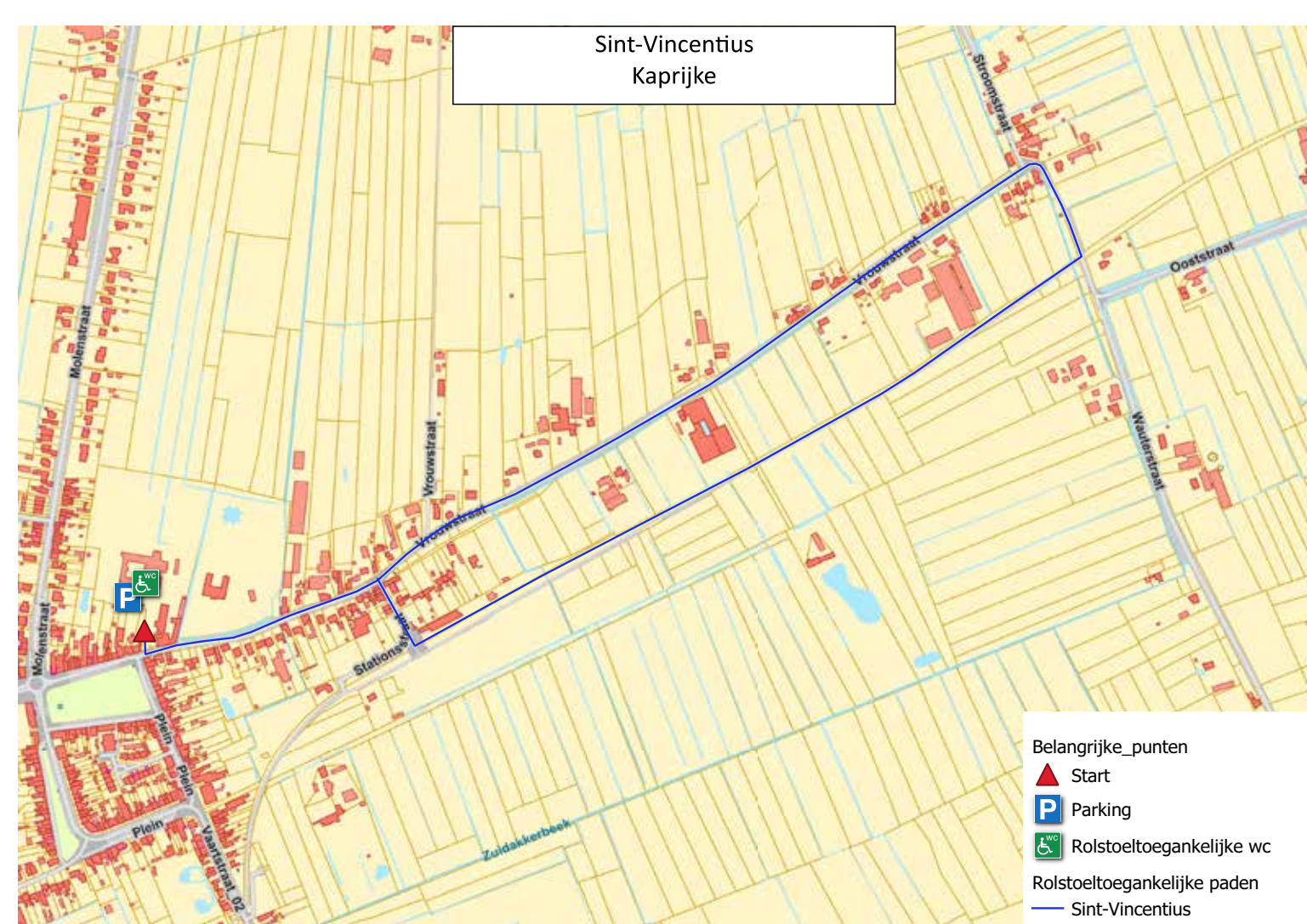
Bewegwijzering: nee

Volgt wandelknooppunten: nee

Rolstoeltoegankelijk toilet: ja

Rolstoeltoegankelijke eetgelegenheid: nee

Bezienswaardigheden:
de tuin van wzc Sint-Vincentius, de oude spoorlijn 55A, het landelijke landschap onderweg



LIEVEGEM

LIEVEWANDELING

Rolstoeltoegankelijkheidsscore: 5/5

Aandachtspunten: /

Startplaats: 't Oud Liefken, Lievegem

Afstand: 6,7 km

Bewegwijzering: nee

Volgt wandelknooppunten: nee

Rolstoeltoegankelijk toilet: nee

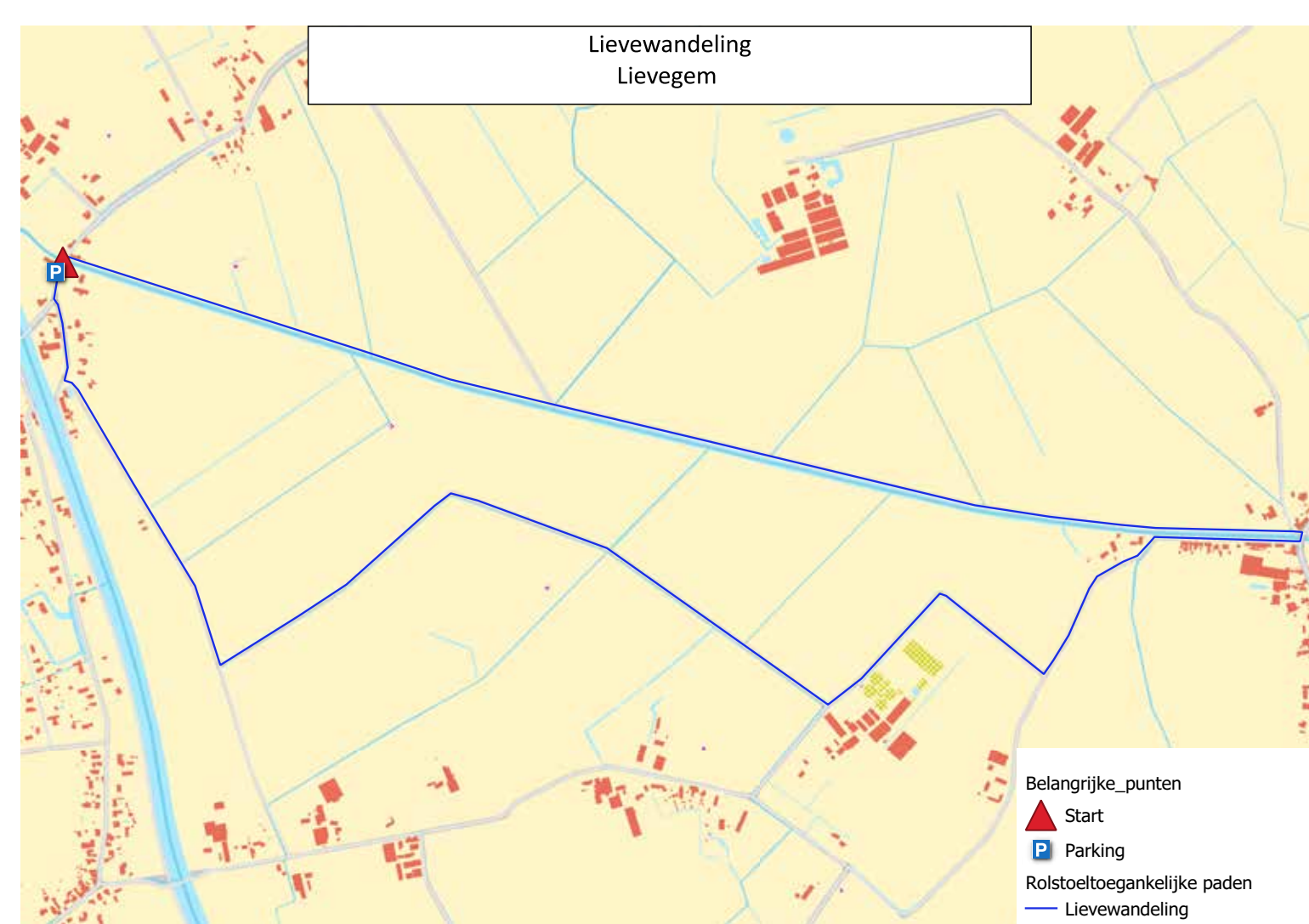
Rolstoeltoegankelijke eetgelegenheid: ja

Bezienswaardigheden:

't Oud Liefken, De Lieve, Sint-Maurushoeve,
Landgoed Den Oker



Foto: Toerisme Meetjesland



LIEVEGEM

WOARSCHUUT, KERE NE KEER WERE

Rolstoeltoegankelijkheidsscore: 5/5

Aandachtspunten: /

Startplaats: parking Sporthal, Kleine Weg 3, Waarschoot (Lievegem)

Afstand: 4 km

Bewegwijzering: ja (rode pijlen)

Volgt wandelknooppunten: nee

Rolstoeltoegankelijk toilet: ja

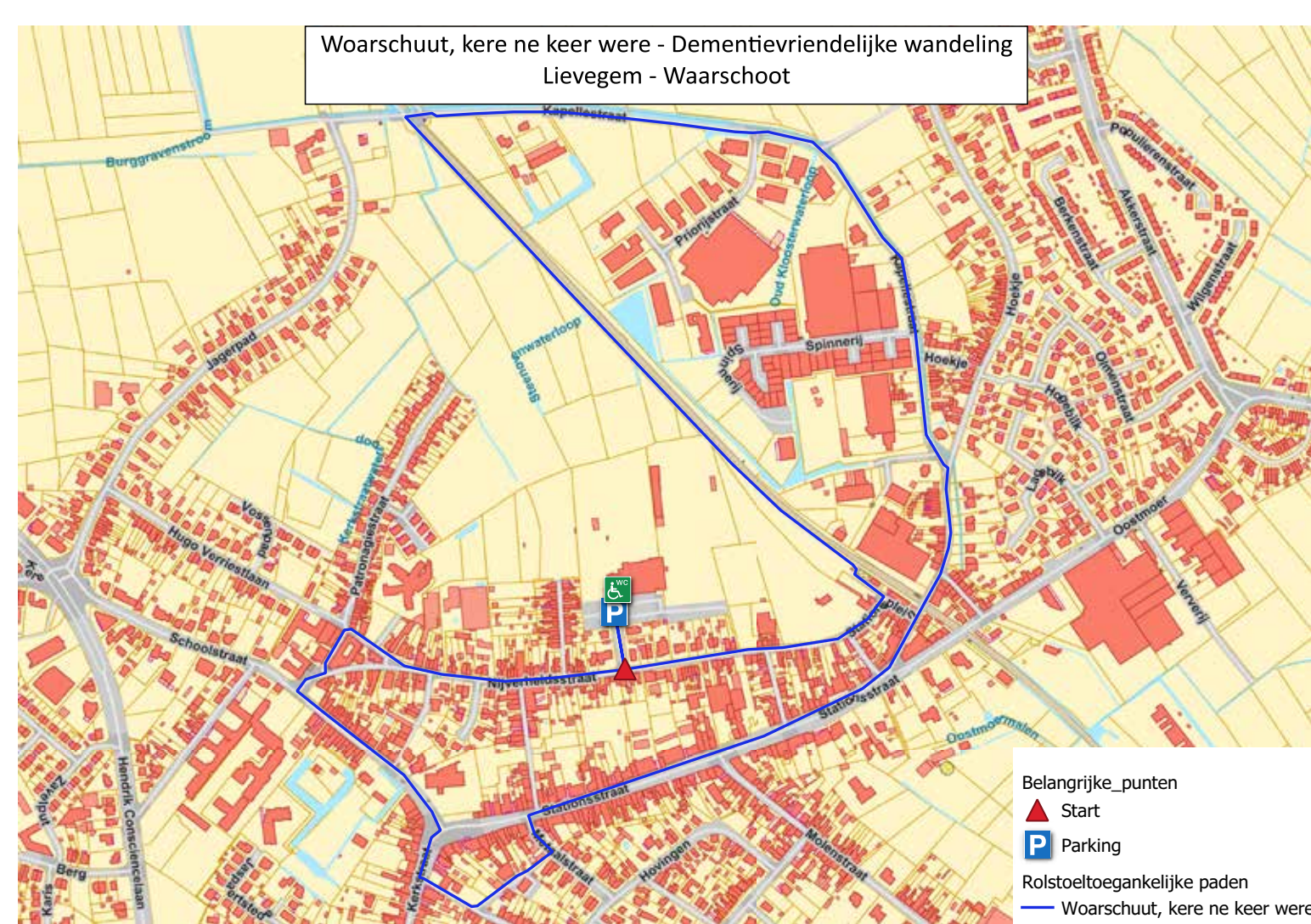
Rolstoeltoegankelijke eetgelegenheid: ja

Bezienswaardigheden:
zie de brochure van de wandeling

DEMENTIEVRIENDELIJKE ROUTE 'Woarschuut, kere ne keer were' werd uitgewerkt door:



Foto: Paul Hermans



LOCHRISTI

7000-STAPPENWANDELING BEERVELDE

Rolstoeltoegankelijkheidsscore: 3/5

Aandachtspunten: de oversteekplaatsen van Beervelde-Dorp, Kasteelstraat, Rivierstraat kunnen uitdagend zijn

Startplaats: Beervelde-Dorp, Beervelde (Lochristi)

Afstand: 5,5 km

Bewegwijzering: ja

Volgt wandelknooppunten: nee

Rolstoeltoegankelijk toilet: nee

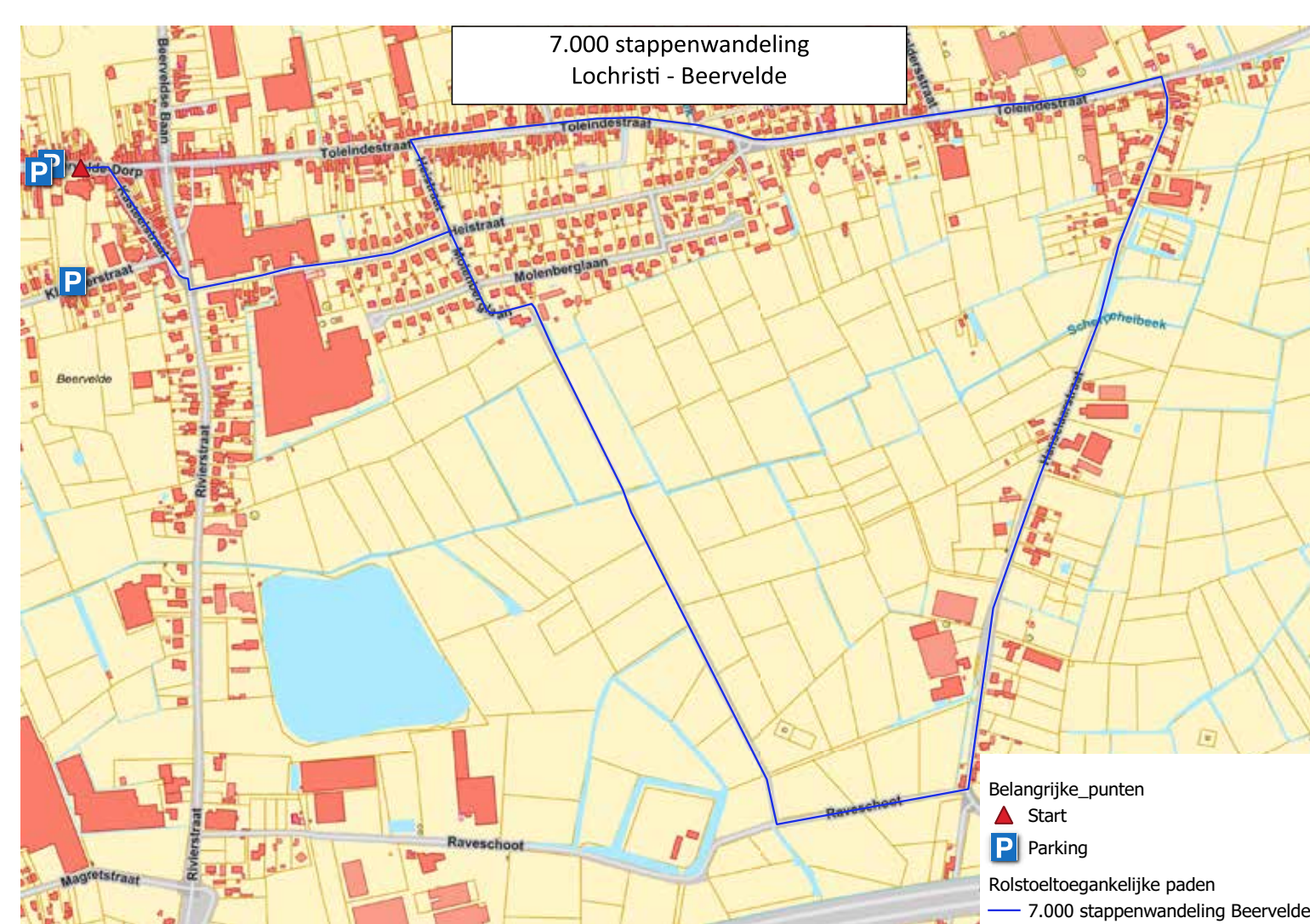
Rolstoeltoegankelijke eetgelegenheid: nee

Bezienswaardigheden:
Park van Beervelde (niet op de route)

7000-STAPPENWANDELING
werd uitgewerkt door:



Foto: Mapio.net



LOCHRISTI

10.000-STAPPENWANDELING ZEVENEKEN

Rolstoeltoegankelijkheidsscore: 4/5

Aandachtspunten: de oversteekplaats Zeveneken-Dorp

Startplaats: Zavel, Zeveneken

Afstand: 6,1 km

Bewegwijzering: ja

Volgt wandelknooppunten: nee

Rolstoeltoegankelijk toilet: nee

Rolstoeltoegankelijke eetgelegenheid: nee

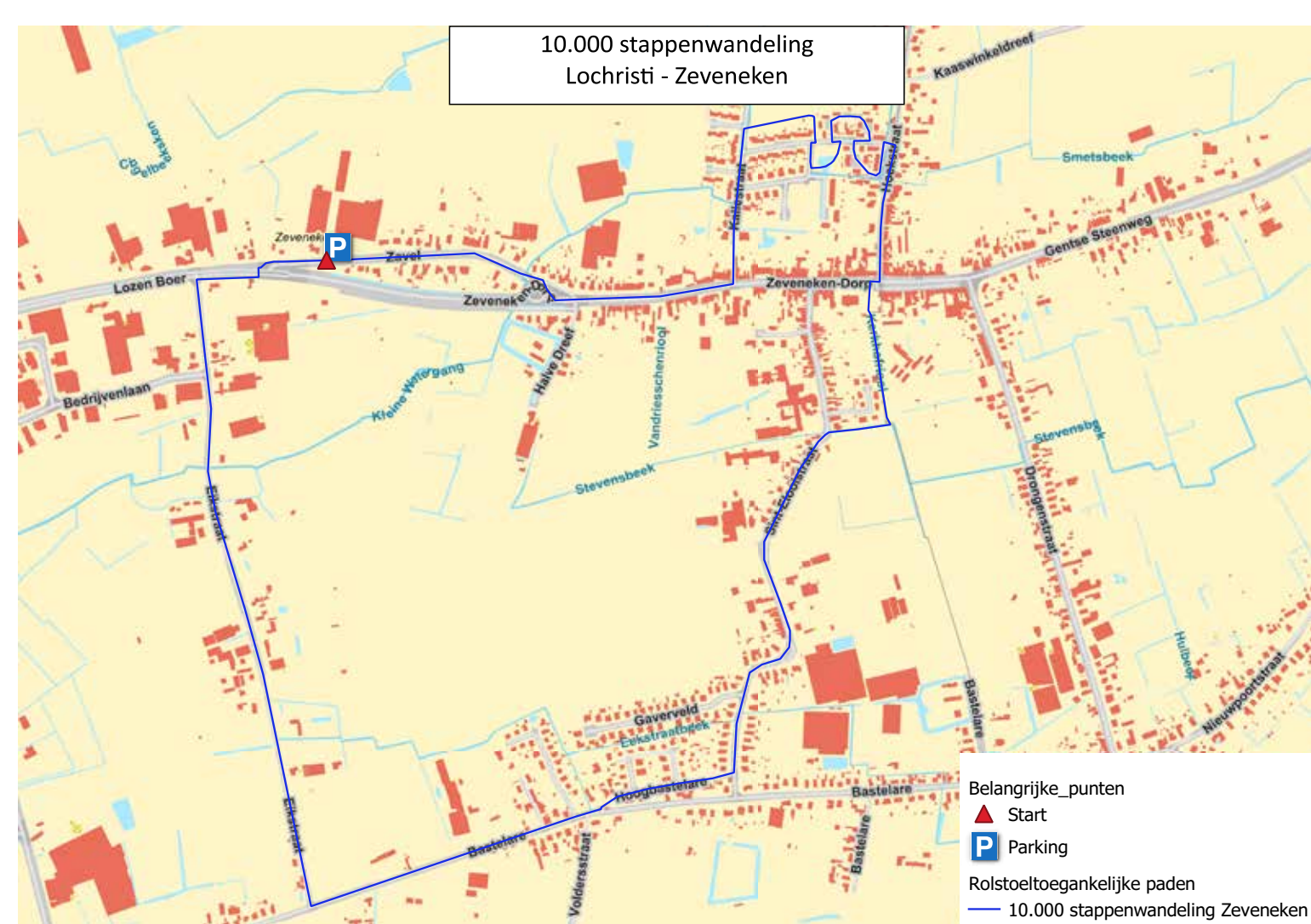
Bezienswaardigheden:

Kapel Onze-Lieve-Vrouw van Salette,
Kapelletje Onze-Lieve-Vrouw van de Zege.
Het terrein van WZC Sint-Eligius mag
doorlopend bezocht en doorwandeld worden.

10.000-STAPPENWANDELING
werd uitgewerkt door:



Foto: Lochristi



MALDEGEM

SINT-ANNAPARK

Rolstoeltoegankelijkheidsscore: 4/5

Aandachtspunten: de oversteekplaats Noordstraat

Startplaats: parking zwembad, Gidsenlaan, Maldegem

Afstand: 5,1 km

Bewegwijzering: nee

Volgt wandelknooppunten: nee

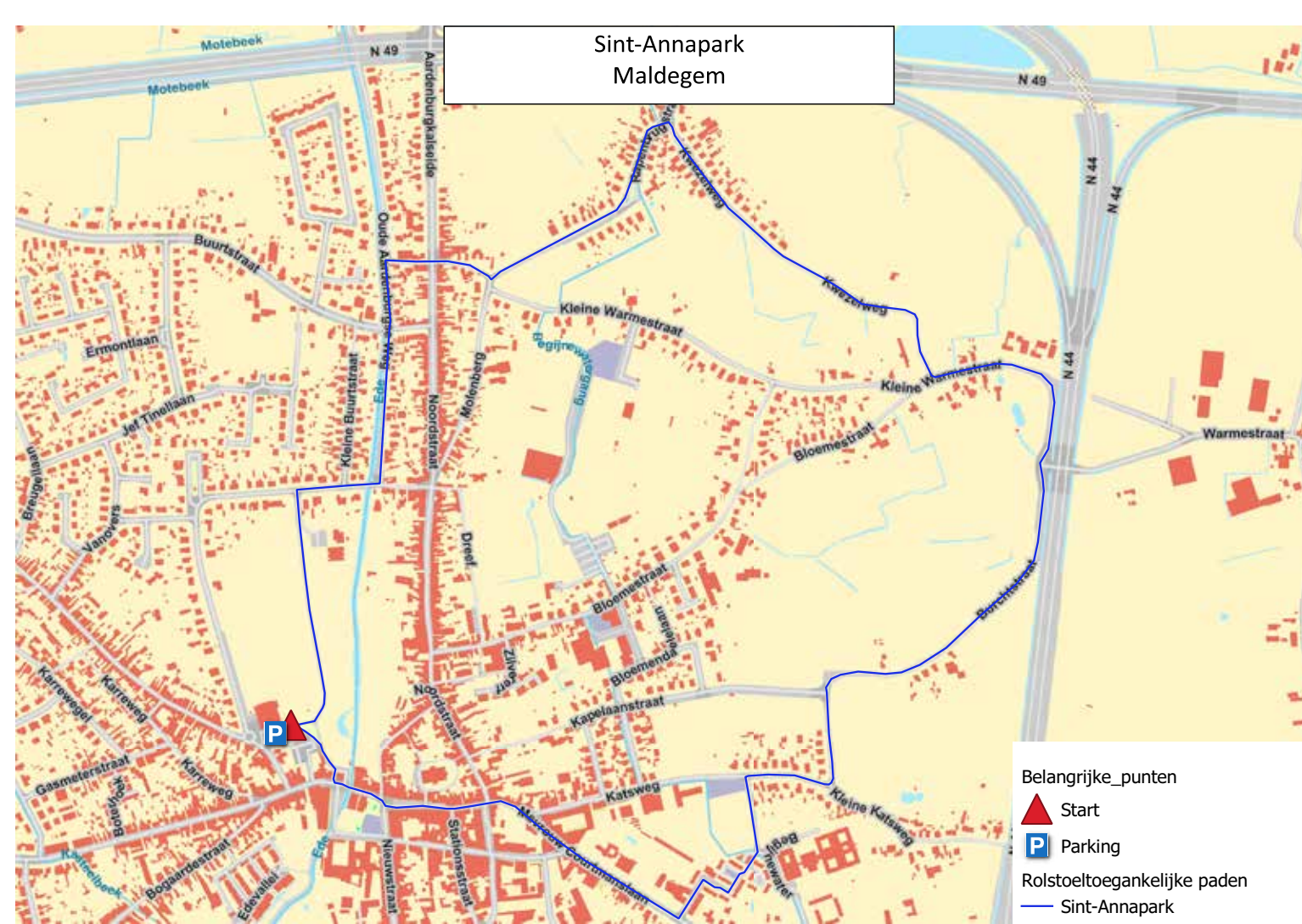
Rolstoeltoegankelijk toilet: nee

Rolstoeltoegankelijke eetgelegenheid: nee

Bezienswaardigheden:
Sint-Annapark, de Eede



Foto: Maldegem



MALDEGEM

VANUIT MIDDELBURG DE GRENDS OVER

Rolstoeltoegankelijkheidsscore: 2,5/5

Aandachtspunten: de Middelburgse Kerkstraat bestaat uit platte kasseien en de voetpaden zijn niet rolstoeltoegankelijk. De Helleweg bestaat uit lange klinkers

Startplaats: Middelburgse Kerkstraat, Middelburg

Afstand: 3 km

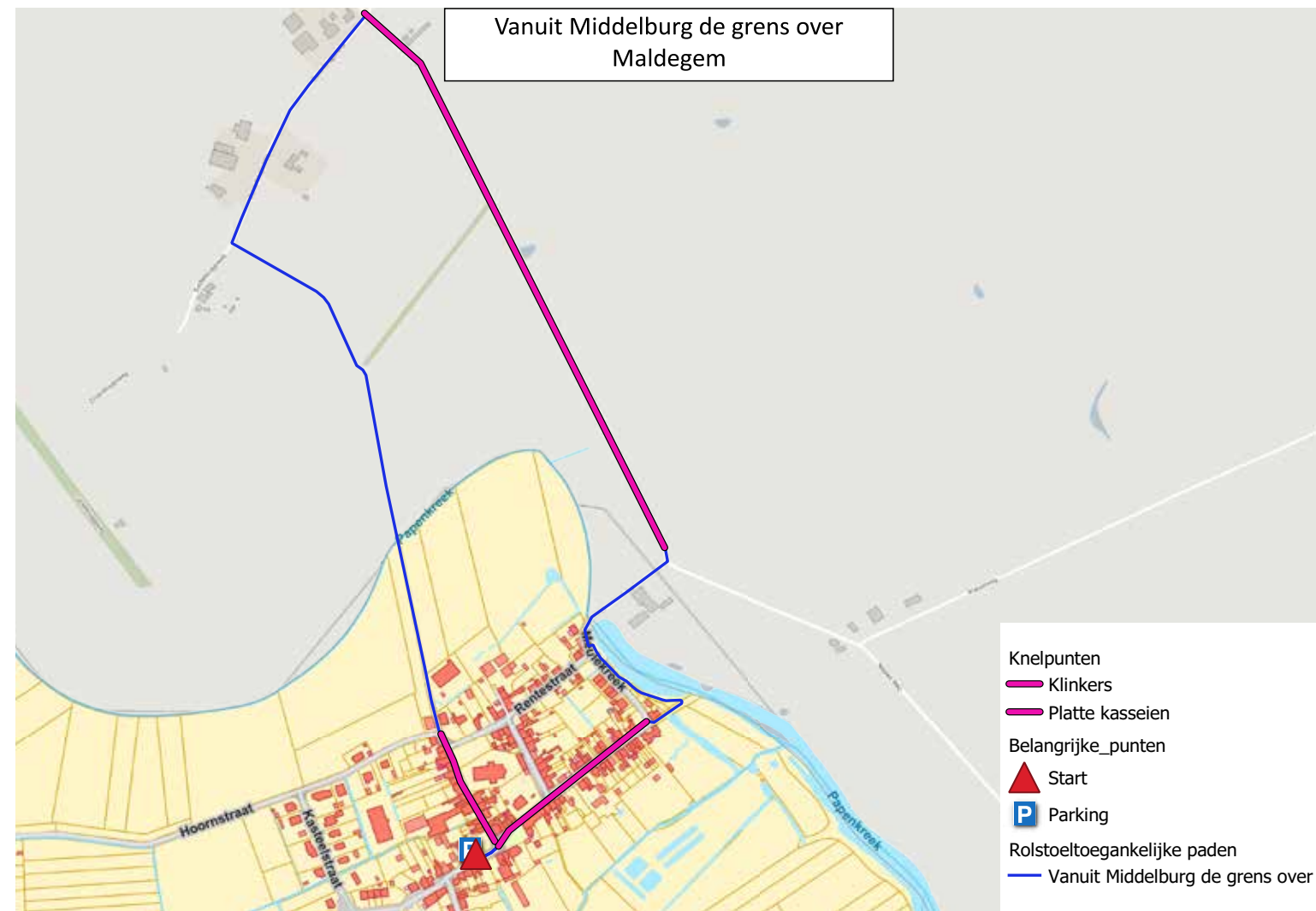
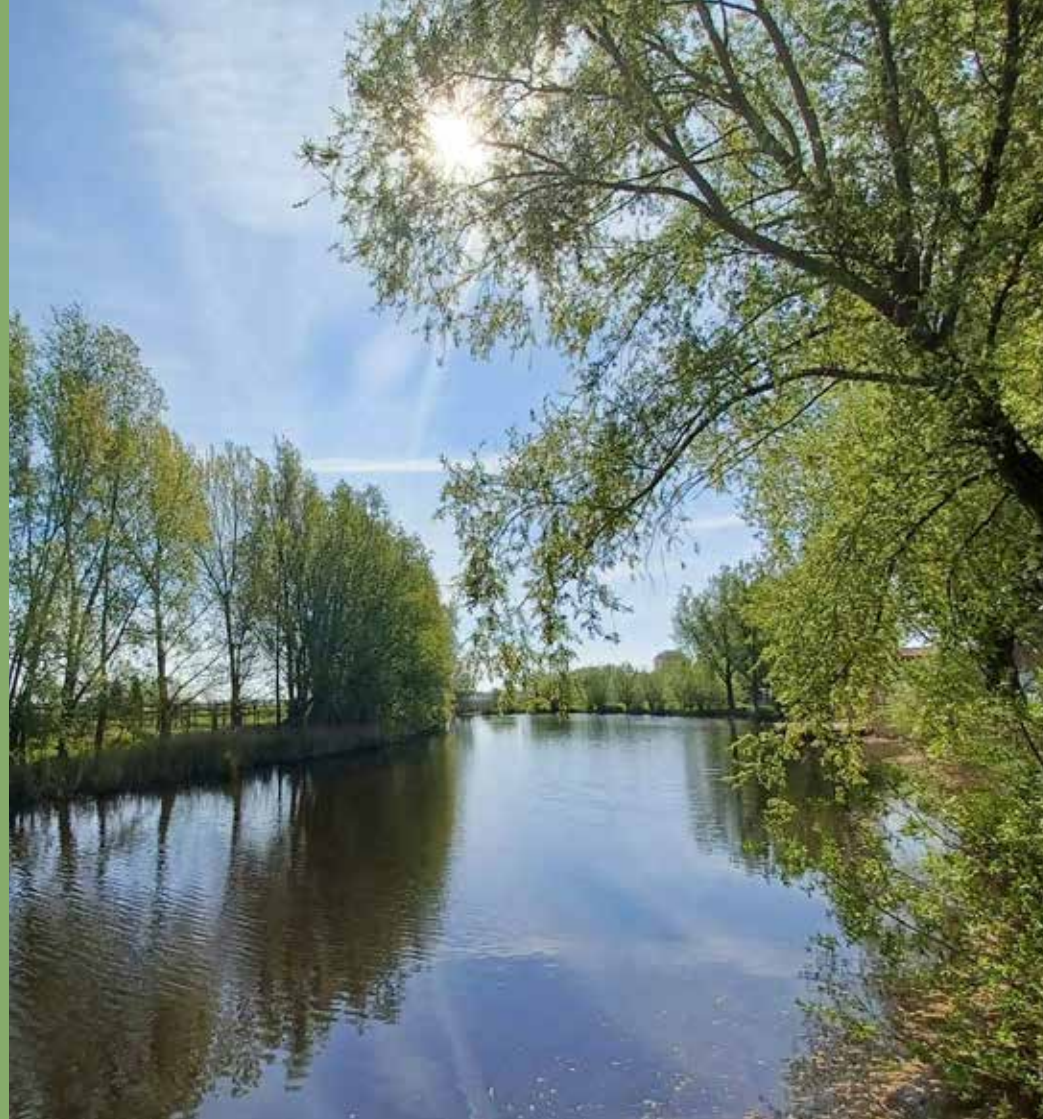
Bewegwijzering: nee

Volgt wandelknooppunten: nee

Rolstoeltoegankelijk toilet: nee

Rolstoeltoegankelijke eetgelegenheden: nee

Bezienswaardigheden:
Sint-Petrus en Sint-Pauluskerk Middelburg,
de landelijke omgeving, café De Tol,
Molenkreek



NAZARETH

WINTERWANDELING

Rolstoeltoegankelijkheidsscore: 5/5

Aandachtspunten: /

Startplaats: Sporthal Nazareth, Drapstraat

Afstand: 4,8 km

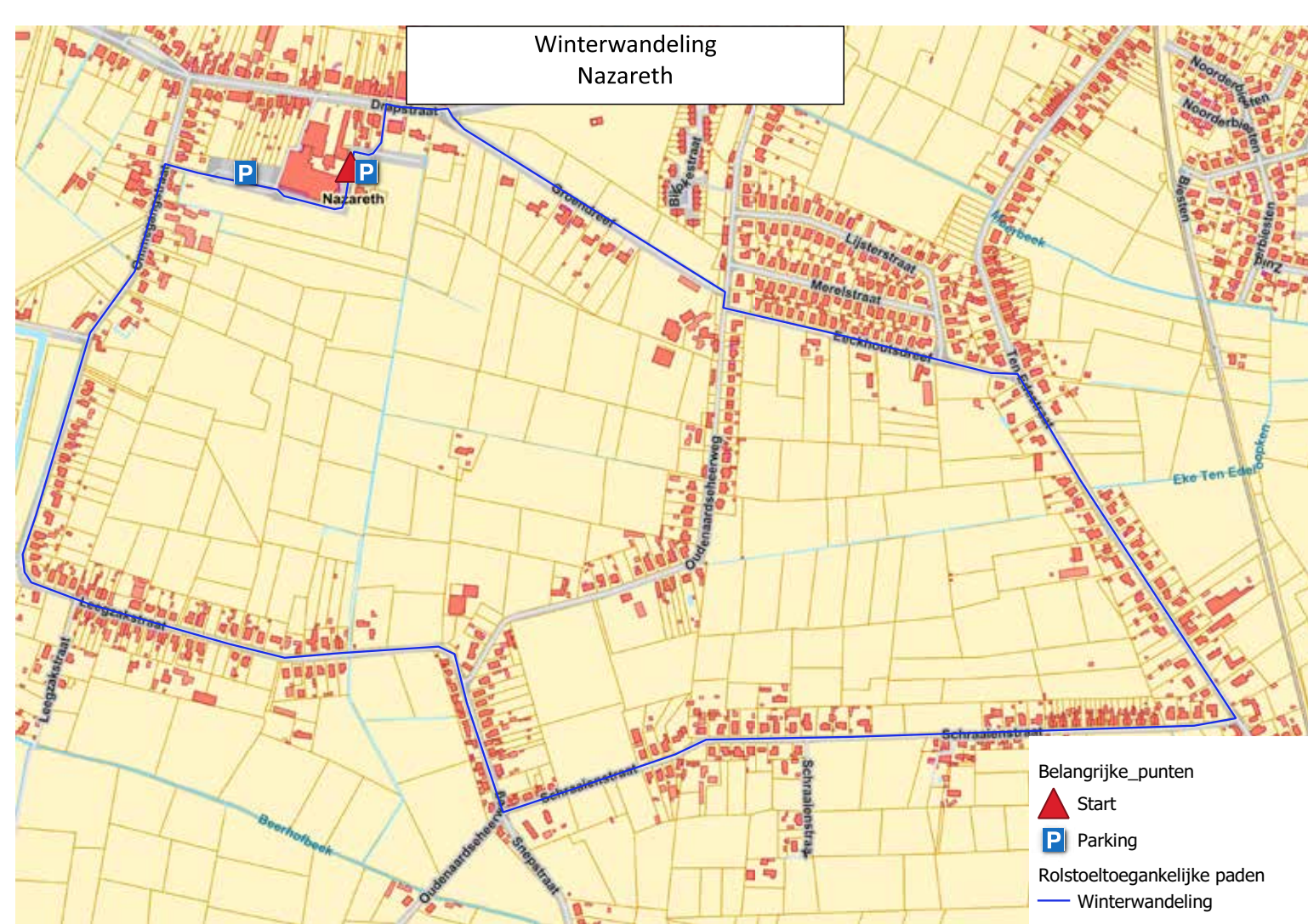
Bewegwijzering: nee

Volgt wandelknooppunten: nee

Rolstoeltoegankelijk toilet: nee

Rolstoeltoegankelijke eetgelegenheid: nee

Bezienswaardigheden:
de landelijke omgeving



NAZARETH

DEN BUITENWEG: LUS 1

Rolstoeltoegankelijkheidsscore: 3/5

Aandachtspunten: de Langedreef door de Hospicebossen is half verhard, dit stuk is minder toegankelijk bij regenweer

Startplaats: parking Van der Valk, Langedreef, Nazareth

Afstand: 5,5 km

Bewegwijzering: ja (lichtblauw)

Volgt wandelknooppunten: nee

Rolstoeltoegankelijk toilet: nee

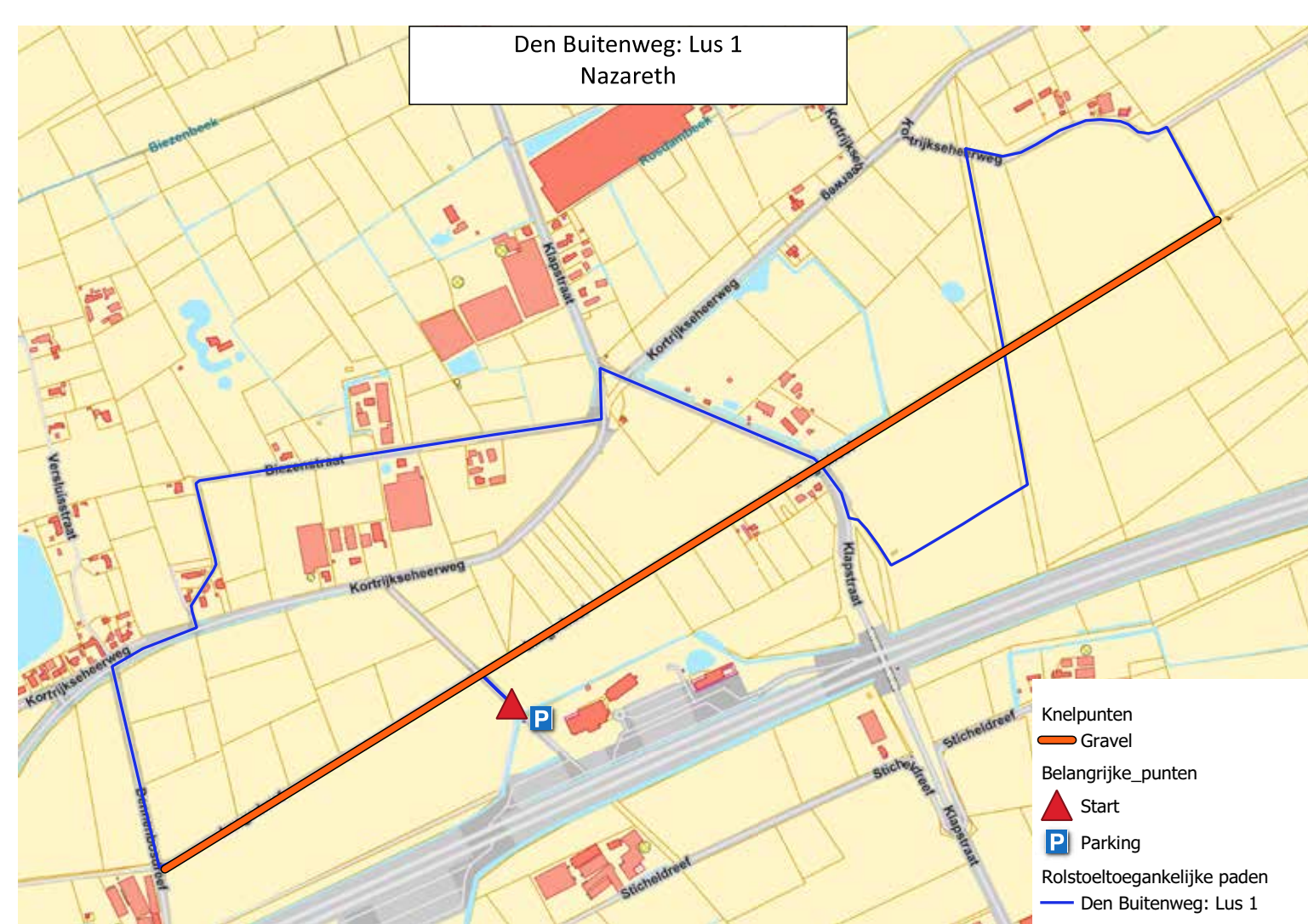
Rolstoeltoegankelijke eetgelegenheid: nee

Bezienswaardigheden:
Hospicebossen, land- en tuinbouwbedrijven

ROUTE 'Den Buitenweg: Lus 1'
werd uitgewerkt door:



Foto: Creative Commons



SINT-LAUREINS

OMMETJE ROND DE BLOKKREEK

Rolstoeltoegankelijkheidsscore: 5/5

Aandachtspunten: /

Startplaats: wandelknooppunt 98,
Steenovenstraat, Sint-Margriete

Afstand: 4,8 km

Bewegwijzering: nee

Volgt wandelknooppunten: 98-50-99-97-98

Rolstoeltoegankelijk toilet: nee

Rolstoeltoegankelijke eetgelegenheid: nee

Bezienswaardigheden:
Blokkreek, Hollandersgatcreek



Foto: Ludo Goossens



SINT-LAUREINS

LANGS KREKEN EN HET LEOPOLDKANAAL

Rolstoeltoegankelijkheidsscore: 4/5

Aandachtspunten: /

Startplaats: Fred's café, Langeweg, Sint-Laureins

Afstand: 9,1 km

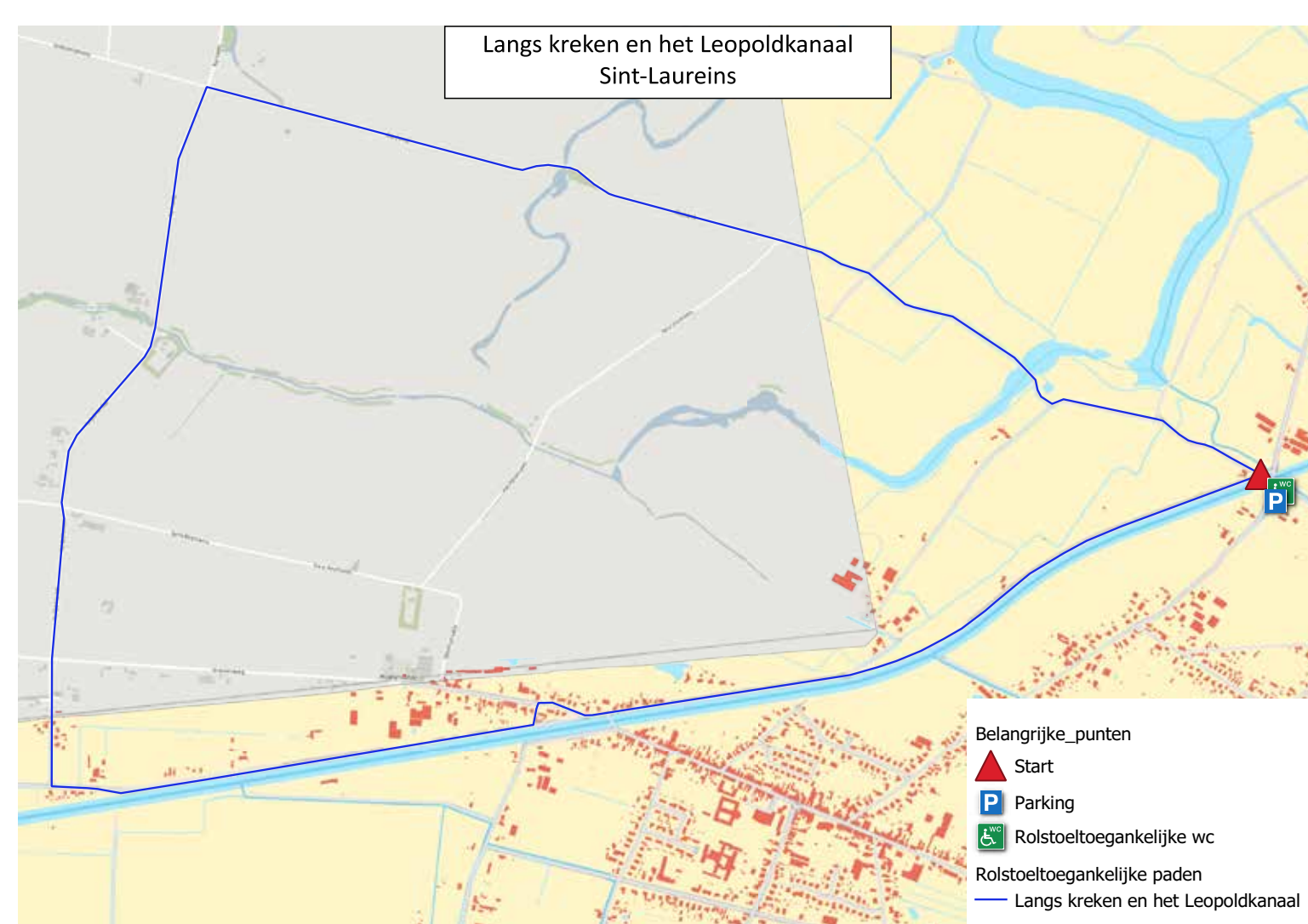
Bewegwijzering: nee

Volgt wandelknooppunten: nee

Rolstoeltoegankelijk toilet: ja

Rolstoeltoegankelijke eetgelegenheden: ja

Bezienswaardigheden:
Fred's café, Blokkreek, Hollandersgatcreek, de Eede, Leopoldkanaal, voetveer Leopoldkanaal Moershoofde



ROUTE
'Langs krekens en het Leopoldkanaal'
werd uitgewerkt door:



WACHTEBEKE

LEVEND ERFGOEDPARK

Rolstoeltoegankelijkheidsscore: 3/5

Aandachtspunten: enkele lichte hellingen onderweg

Startplaats: Puyenbroeck Parking 2, Puidonkdreef, Wachtebeke

Afstand: 2,7 km

Bewegwijzering: nee

Volgt wandelknooppunten: 2-9-10-10-12-8-9-2

Rolstoeltoegankelijk toilet: ja

Rolstoeltoegankelijke eetgelegenheid: ja

Bezienswaardigheden:
Provinciaal Domein Puyenbroeck, Zuidlede

ROUTE 'Levend Erfgoedpark'
werd uitgewerkt door:



WACHTEBEKE

LANGS DE ZUIDLEDE

Rolstoeltoegankelijkheidsscore: 3/5

Aandachtspunten: enkele lichte hellingen, de alternatieve route vermijdt het brugje over de vijver

Startplaats: Puyenbroeck Parking 2, Puidonkdreef, Wachtebeke

Afstand: 6 km

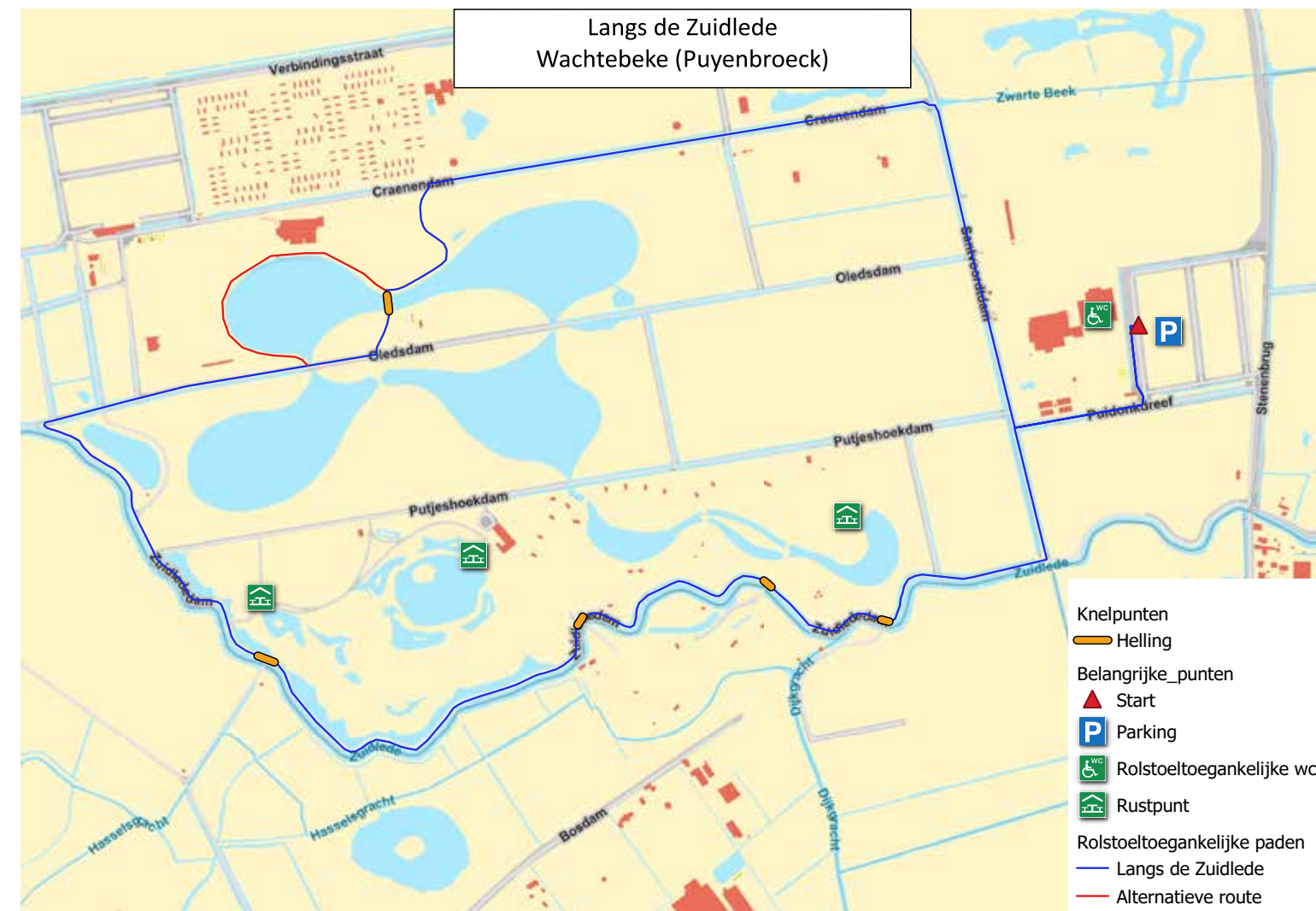
Bewegwijzering: nee

Volgt wandelknooppunten: nee

Rolstoeltoegankelijk toilet: ja

Rolstoeltoegankelijke eetgelegenheid: ja

Bezienswaardigheden:
Provinciaal Domein Puyenbroeck,
Zuidlede



ZULTE

WANDELEN LANGS EEN OUDE LEIE-ARM BIJ DE BUREN

Rolstoeltoegankelijkheidsscore: 4/5

Aandachtspunten: oversteekplaats
Olsenesteenweg

Startplaats: kruispunt Pontweg en
Deinzestraat, Dentergem

Afstand: 7,3 km

Bewegwijzering: nee

Volgt wandelknooppunten: nee

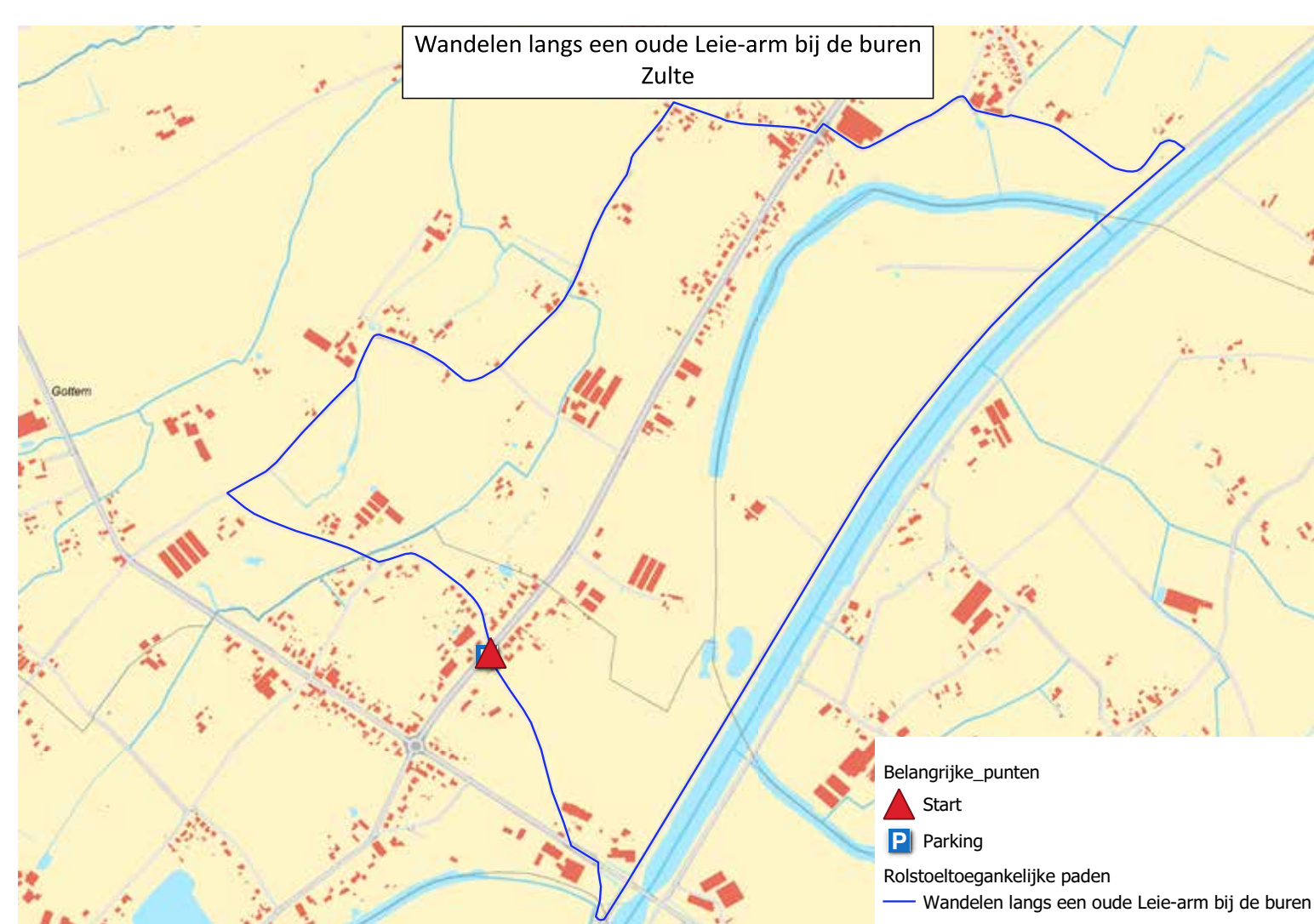
Rolstoeltoegankelijk toilet: nee

Rolstoeltoegankelijke eetgelegenheid: nee

Bezienswaardigheden:
de Leie



Foto: De Vlaamse Waterweg nv



ZULTE

GASTON MARTENSROUTE

Rolstoeltoegankelijkheidsscore: 4/5

Aandachtspunten: af en toe noodzaak om op de weg te verplaatsen, bij gebrek of stoppen van voetpad (wel relatief veilig)

Startplaats: Sint-Petrus en Pauluskerk, Lindermansdreef, Zulte

Afstand: 6,7 km

Bewegwijzering: nee

Volgt wandelknooppunten: nee

Rolstoeltoegankelijk toilet: nee

Rolstoeltoegankelijke eetgelegenheid: nee

Bezienswaardigheden:
de Leie, Sint-Petrus en Pauluskerk,
Onze-Lieve-Vrouw ten Dalekapel

ROUTE 'Gaston Martensroute'
werd uitgewerkt door:



Foto: Eddy Lefevre

